





Se reserva el derecho de modificar sin previo aviso la información contenida en el presente documento, siempre que ello no suponga el incumplimiento de las normativas aplicables, y/o limite la funcionalidad y prestaciones técnicas del producto.

Y que, por lo tanto, represente una actualización tecnológica orientada a mejorar continuamente el nivel de calidad de nuestros productos.

Esta **Tarifa de Precios** anula y reemplaza las ediciones anteriores.



CONEXIÓN

Utilización	Aplicación	Modelos	Página
Derivaciones	Redes aéreas aisladas B.T.	CD - PI - P+	4, 5
	Redes aéreas desnudas B.T.	AD	29
	Redes subterráneas B.T./M.T.	MDT - RS	11, 12
	Redes industriales	SX	15
	Redes de alumbrado público	P6 - RS - DPS	5, 12, 20
	Redes fotovoltaicas	SX-NC - DP	17
Empalmes	Redes aéreas B.T./M.T.	MJPT - ERZ - MHV	6, 7
	Redes subterráneas B.T./M.T.	MET - MTP - EPS	10, 11, 13, 18
	Redes industriales	MTX - DP - EBCP	16, 17, 29
Terminales	Redes aéreas aisladas B.T.	CPTA	6
	Redes subterráneas B.T./M.T.	TTA - TTP	8, 9, 14

ANCLAJE

Aplicación	Descripción	Modelos	Página
Redes aéreas B.T.	Pinzas de amarre y suspensión	DN - PS - CR	19, 26
	Soportes de anclaje y tensores	CS - SC - SG - TG	21, 22, 23, 24
	Conjuntos de anclaje	EA - EB - ES	21, 22, 23
	Soportes de fachada	SF	20
	Soportes y Canaletas de protección	BIC - CPM	26
Redes Telecom	Pinzas de amarre y suspensión	DNT - PST	26

ACCESORIOS

Utilización	Aplicación	Modelos	Página
Conexión	Puesta a tierra y en cortocircuito	PC - MT/CC	29
	Bases portafusibles y Fusibles	PF - FG	28
	Tornillería dinamométrica	TD	9
Fijación	Abrazaderas y tacos	BR/TAC	20, 27
	Fleje y accesorios	F	27
	Tornillería	TF	25
Aislamiento	Capuchones aislados	C	32
	Productos aeroretráctiles	E - TR	30
	Productos termoretráctiles	CT - TT	31
	Cintas aislantes	CAV	32
	Grasa neutra	GN	32
Instalación	Llaves aisladas	CL	33
	Herramientas para cables	EP - BC	33
	Herramientas de compresión y útiles	PH - T/M+P	33
	Poleas y grips de tendido	RT - G	34



Para cables con aislamiento y cubierta



Para cables con aislamiento y cubierta clase 5



Para cables con aislamiento y cubierta



Para cables aislados



Grado de protección



Conexión bimetálica



Control del par



Tornillería sin potencial



Resistencia a la corrosión



Instalación sin manipulación



Producto certificado AENOR

CPTA
pág. 6



TTA
pág. 8



MJPT
pág. 6



PI / CD
pág. 4



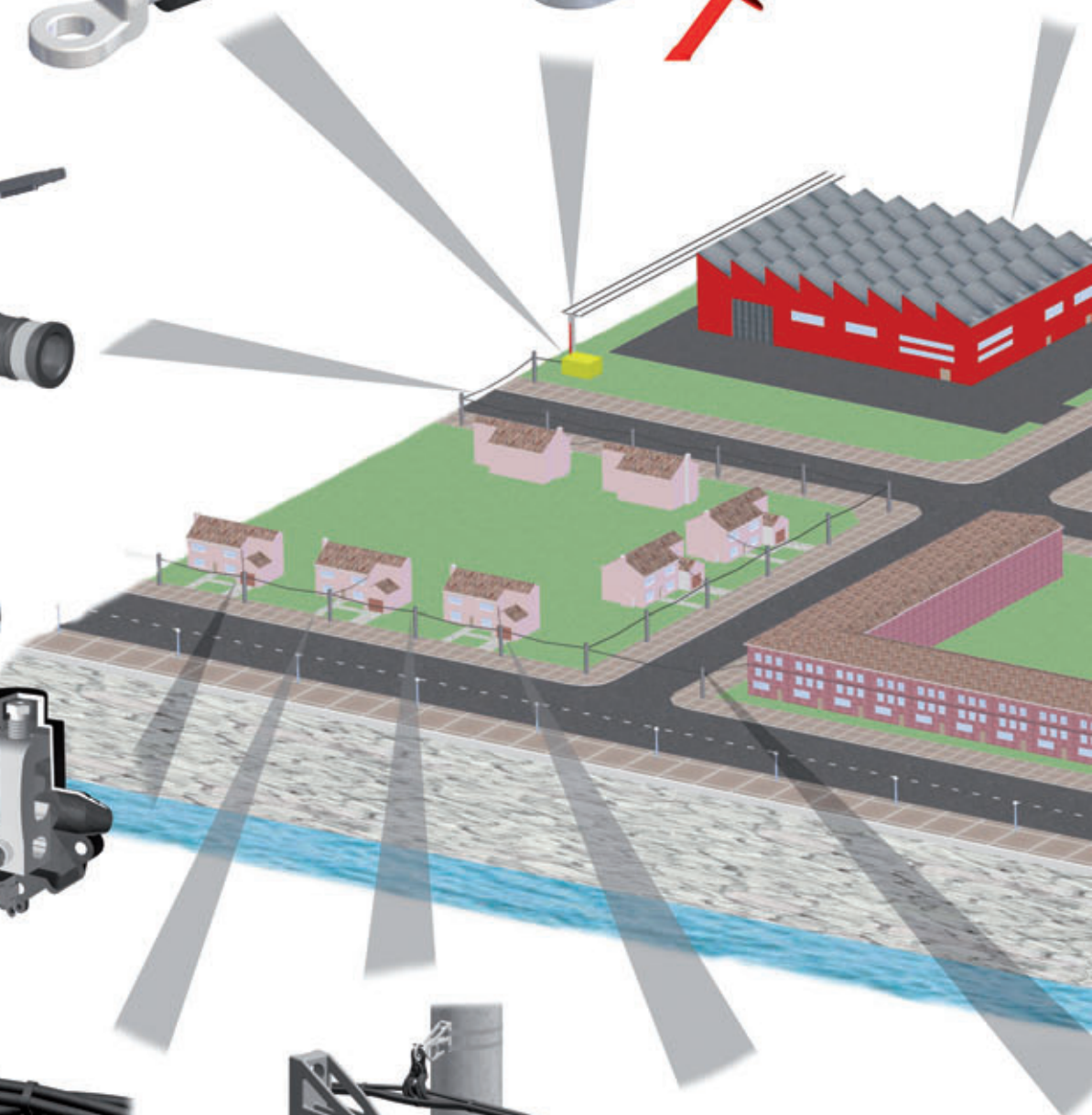
P
pág. 5

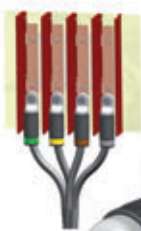


ES
pág. 23



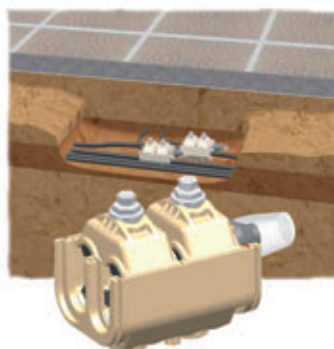
EB
pág. 21





TTP
pág. 14

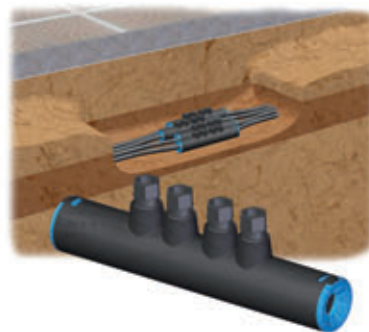
Homologado por
Iberdrola y
Gas Natural Fenosa



RS
pág. 12

Homologado por
Gas Natural Fenosa,
Iberdrola y Endesa

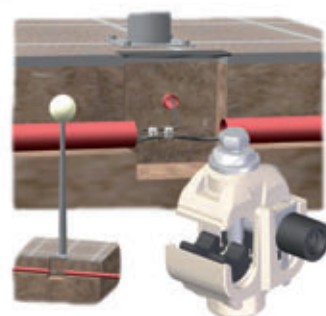
MTP
pág. 13



SX
pág. 15



MET
pág. 10



RS
pág. 12



EA
pág. 22



SF
pág. 20



DP
pág. 17

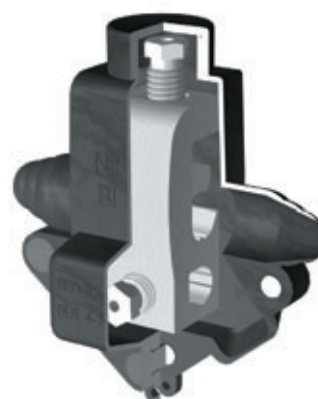


CD Conectores de derivación para redes aéreas aisladas de B.T.

Sección cables (mm²)		Uillaje	Emb.	Ref. niled ®	P.V.P.
Principal	Derivado				€
16 - 25	4 - 25	CL-10	144	CD - 25	4,19
35 - 95	4 - 54		96	CD - 71	4,79
35 - 95	2 x 4 - 54		80	CD - 72	6,20
70 - 150	4 - 54		72	CD - 151	6,00
70 - 150	2 x 4 - 54		72	CD - 152	6,82
54 - 150	54 - 150		48	CD - 153	10,50



CONECTOR



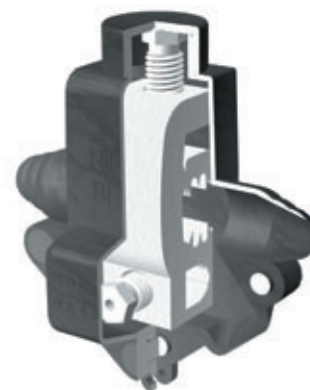
CAJA AISLANTE

PI Conectores de derivación a perforación para redes aéreas aisladas de B.T.

Sección cables (mm²)		Uillaje	Emb.	Ref. niled ®	P.V.P.
Principal	Derivado				€
16 - 25	4 - 25	CL-10	144	PI - 25	4,00
35 - 95	4 - 54		96	PI - 71	4,62
35 - 95	2 x 4 - 54		80	PI - 72	5,91
70 - 150	4 - 54		72	PI - 151	5,50
70 - 150	2 x 4 - 54		72	PI - 152	6,65
54 - 150	54 - 150		48	PI - 153	9,95



CONECTOR



CAJA AISLANTE



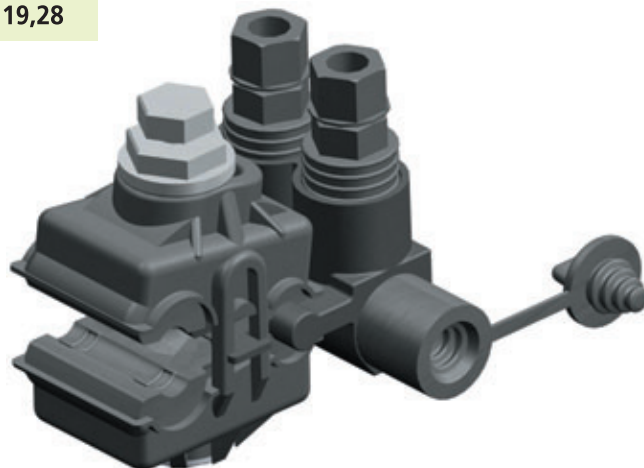
P Conectores de derivación a perforación simultánea
para redes aéreas aisladas de B.T.

Sección cables (mm ²)		Uillaje	Emb.	Ref. niled ®	P.V.P.
Principal	Derivado				€
6 - 95	1,5 - 6	CL-10	100	P - 4	4,06
6 - 150	1,5 - 6	CL-13	100	P - 6	4,06
16 - 95	4 - 25		100	P - 25	4,66
35 - 150	6 - 50		80	P - 50	5,41
16 - 95	16 - 95		80	P - 95	6,69
35 - 150	35 - 150		40	P - 150	11,09
70 - 240	70 - 240		40	P - 240	14,96
50 - 150	50 - 150		32	P - 150/2	15,36
95 - 240	95 - 240		20	P - 240/2	21,38



P+D Conectores de derivación a perforación independiente
para redes aéreas aisladas de B.T.

Sección cables (mm ²)		Uillaje	Emb.	Ref. niled ®	P.V.P.
Principal	Derivado				€
16 - 150	1 x 1,5 - 35	CL-13	40	P - 11	12,98
	2 x 1,5 - 35		40	P - 12	15,24
	4 x 1,5 - 35		20	P - 14	25,74
70 - 240	1 x 1,5 - 35		24	P - 21	18,04
	2 x 1,5 - 35		20	P - 22	19,28





MJPT Manguitos preaislados para redes aéreas aisladas de B.T.

Sección cables (mm²)	Uillaje	Emb.	Ref. niled®	P.V.P.
				€
16 / 16	T-173	50	MJPT - 16	3,46
25 / 16		50	MJPT - 25/16	4,10
25 / 25		50	MJPT - 25	3,46
29 / 29		35	MJPT - 29N	5,32
50 / 25		50	MJPT - 50/25	4,10
50 / 50		50	MJPT - 50	3,46
54 / 29		35	MJPT - 54/29N	7,24
54 / 54		35	MJPT - 54N	5,32
80 / 54	T-215	25	MJPT - 80/54N	7,24
80 / 80		25	MJPT - 80N	6,58
95 / 50		35	MJPT - 95/50	5,08
95 / 95		35	MJPT - 95	4,52
150 / 95		35	MJPT - 150/95	5,08
150 / 150		35	MJPT - 150	4,52

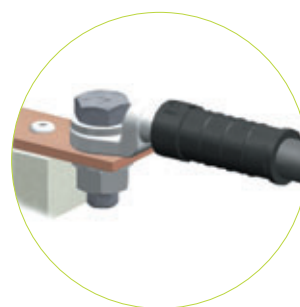


N: Estos modelos se aplican al Neutro Amelec.



CPTA Terminales preaislados (Al/Sn) para redes aéreas aisladas de B.T.

Sección cables (mm²)	Uillaje	Emb.	Ref. niled®	P.V.P.
				€
16	T-173	50	CPTA - 16	8,19
25		50	CPTA - 25	8,19
29		50	CPTA - 29	8,19
50		50	CPTA - 50	8,19
54		50	CPTA - 54	8,19
80	T-215	35	CPTA - 80	10,05
95		50	CPTA - 95	10,05
150		35	CPTA - 150	10,05





ERZ Manguitos aislados atornillados
para redes aéreas aisladas de B.T.

Sección cables (mm²)	Uillaje	Emb.	Ref. niled ®	P.V.P.
				€
16	H-21	12	ERZ - 16	20,70
25		12	ERZ - 25	20,70
29	H-24	12	ERZ - 29N	38,25
50	H-21	12	ERZ - 50	20,70
54	H-24	12	ERZ - 54N	38,25
80	H-30	12	ERZ - 80N	43,70
95	H-24	12	ERZ - 95	26,60
150	H-30	12	ERZ - 150	29,80



RZ



MHV-RA Manguitos atornillados cables M.T. (Al)
para redes aéreas M.T.

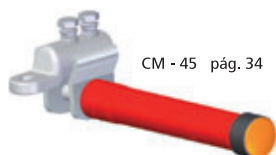
Sección cables (mm²)	Uillaje	Emb.	Ref. niled ®	P.V.P.
				€
LA 56	H-24	12	MHV-9RA	34,30
LA 78	H-30	12	MHV-11RA	41,20





TTA Terminales por tornillería BT / MT
para redes subterráneas de B.T. y M.T.

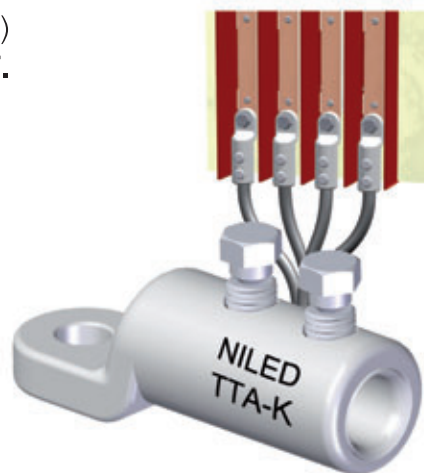
Sección cables (mm²)	Uillaje	Emb.	Ref. niled®	P.V.P.
				€
10 - 50	H - 13	30	TTA - 50	12,68
25 - 95		30	TTA - 95	12,68
50 - 150	H - 17	50	TTA - 150	17,30
95 - 240		40	TTA - 240	20,16
240 - 400	H - 22	20	TTA - 400	42,16
300 - 500		10	TTA - 500	84,60
400 - 630	H - 24	10	TTA - 630	84,60
800 - 1000		10	TTA - 1000	-



CM - 45 pág. 34

TTA-K Terminal por tornillería para cable flexible (clase 5)
para redes subterráneas e industriales de B.T.

Sección cables (mm²)	Uillaje	Emb.	Ref. niled®	P.V.P.
				€
10 - 25	H - 13	12	TTA - 25 K	12,80
25 - 50		12	TTA - 50 K	12,80
50 - 95		12	TTA - 95 K	17,20
95 - 150		12	TTA - 150 K	20,10
150 - 240	H - 17	12	TTA - 240 K	38,20
300		12	TTA - 300 K	42,40





TTA/2 Terminales por tornillería
para redes subterráneas de B.T. y M.T.

Sección cables (mm ²)	Utilaje	Emb.	Ref. niled [®]	P.V.P.
				€
25 - 95	H - 13	15	TTA - 95/2	17,45
50 - 150	H - 17	15	TTA - 150/2	20,60
95 - 240		15	TTA - 240/2	26,35
240 - 400	H - 22	15	TTA - 400/2	48,20



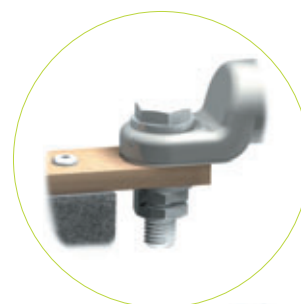
TDA Tornillería dinamométrica autoblocante

Dimensiones (mm)	Metrica	Emb.	Ref. niled [®]	P.V.P.
				€
H-13	8	12	TDA - 8	2,10
H-17	10	12	TDA - 10	2,30
H-19	12	12	TDA - 12	2,54



TD Tornillería dinamométrica

Dimensiones (mm)	Emb.	Ref. niled [®]	P.V.P.
			€
M8 x 30	12	TD - 030	4,89
M10 x 35	12	TD - 135	5,81
M12 x 40	12	TD - 240	7,50
M14 x 45	12	TD - 445	8,37
M16 x 50	12	TD - 650	10,06





MET Manguitos de empalme por tornillería BT / MT
para redes subterráneas de B.T. y M.T.

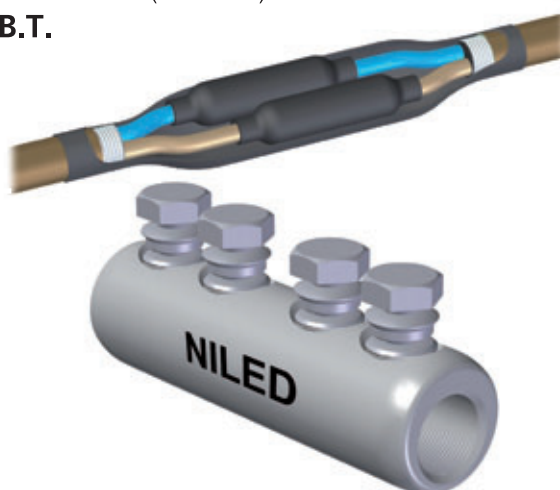
Sección (mm²)	Uillaje	Emb.	Ref. niled ®	P.V.P.
				€
10 - 50	H - 10	40	MET - 50	12,20
25 - 95	H - 17	40	MET - 95	14,80
50 - 150		30	MET - 150	18,60
95 - 240		30	MET - 240	21,40
240 - 400	H - 22	20	MET - 400	32,40
400 - 630	H - 24	10	MET - 630	91,30
630 - 800		-	MET - 800	-
800 - 1000		-	MET - 1000	-



CM - 45 - pág. 33

MET-K Manguitos de empalme por tornillería para cable flexible (clase 5)
para redes industriales y subterráneas de B.T.

Sección (mm²)	Uillaje	Emb.	Ref. niled ®	P.V.P.
				€
10 - 25	H - 10	12	MET - 25 K	12,80
25 - 50	H - 17	12	MET - 50 K	12,80
50 - 95		12	MET - 95 K	17,70
95 - 150		12	MET - 150 K	22,10
150 - 240	H - 22	12	MET - 240 K	31,60



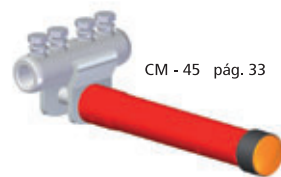


MET Manguitos reductores por tornillería
para redes subterráneas de M.T.

Sección (mm²)		Uillaje	Emb.	Ref. niled®	P.V.P.
S1	S2				€
150 - 50	50 - 16	H-17	20	MET - 150/50	24,75
240 - 95	95 - 25		20	MET - 240/95	28,05
400 - 240	240 - 95	H-22	20	MET - 400/240	40,15
630 - 400	400 - 240	H-24	10	MET - 630/400	-
800 - 630	400 - 240		10	MET - 800/400	-
800 - 630	630 - 400		10	MET - 800/630	-
1000 - 800	400 - 240		10	MET - 1000/400	-
1000 - 800	800 - 630		10	MET - 1000/800	-



* Consultar para otras secciones

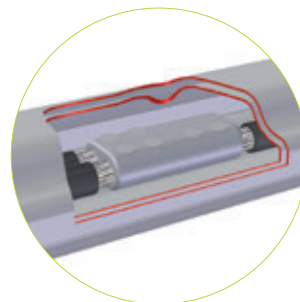


CM - 45 pág. 33



MDT Manguitos de derivación por tornillería
para redes subterráneas de B.T. y M.T.

Sección cables (mm²)		Uillaje	Emb.	Ref. niled®	P.V.P.
Principal	Derivado				€
25 - 95	25 - 95	H-10	20	MDT - 95	24,44
95 - 240	25 - 95	H-17/10	20	MDT - 240/95	31,21
	95 - 240	H-17	20	MDT - 240	31,94



RS Conectores subterráneos a perforación para redes de alumbrado público

Sección cables (mm²)		Uillaje	Emb.	Ref. niled®	P.V.P.
Principal	Derivado				€
6 - 95	1,5 - 6	H -13	40	RS - 6*	6,66
6 - 95	1,5 - 16		40	RS - 16	6,66



* Cables aislados de 450/750 V.



RS Conectores subterráneos a perforación para redes de B.T.

Sección cables (mm²)		Uillaje	Emb.	Ref. niled®	P.V.P.
Principal	Derivado				€
50 - 95	10 - 25	H - 17	20	RS - 25	25,50
150 - 240	10 - 25		20	RS - 35	25,50
50 - 95	25 - 50		20	RS - 50	25,50
150 - 240	25 - 50		20	RS - 70	25,50
150 - 240	50 - 95		20	RS - 95	25,50
95 - 150	95 - 150		10	RS - 150	38,16
150 - 240	150 - 240		10	RS - 240	38,16



* Cables aislados de 450/750 V.





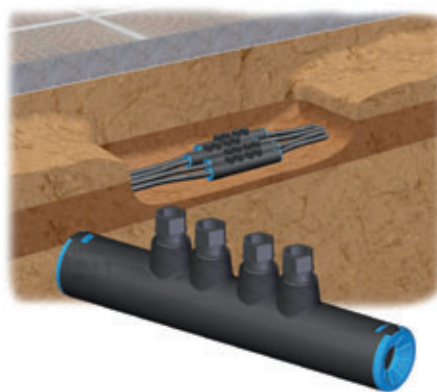
MTP Manguitos subterráneos por tornillería preaislados
para redes de B.T.

Sección (mm²)		Uillaje	Emb.	Ref. niled®	P.V.P.
S1	S2				€
25 - 50	25 - 50	H-13	12	MTP - 50	29,50
50 - 95	50 - 95		12	MTP - 95	29,50
95 - 150	95 - 150	H-17	12	MTP - 150	35,00
150 - 240	150 - 240		12	MTP - 240	35,00
95 - 50	50 - 25	H-13	12	MTP - 95/25	30,00
150 - 240	150 - 95	H-17	12	MTP - 240/95	36,00



MTP-K Manguitos por tornillería preaislados
para redes industriales y subterráneas con cables flexibles (clase 5) de B.T.

Sección (mm²)	Uillaje	Emb.	Ref. niled®	P.V.P.
				€
16 - 25	H - 13	12	MTP - 25K	30,00
35 - 50		12	MTP - 50K	30,00
70 - 95	H - 17	12	MTP - 95K	36,00
120 - 150		12	MTP - 150K	36,00
185 - 240		6	MTP - 240K	42,00





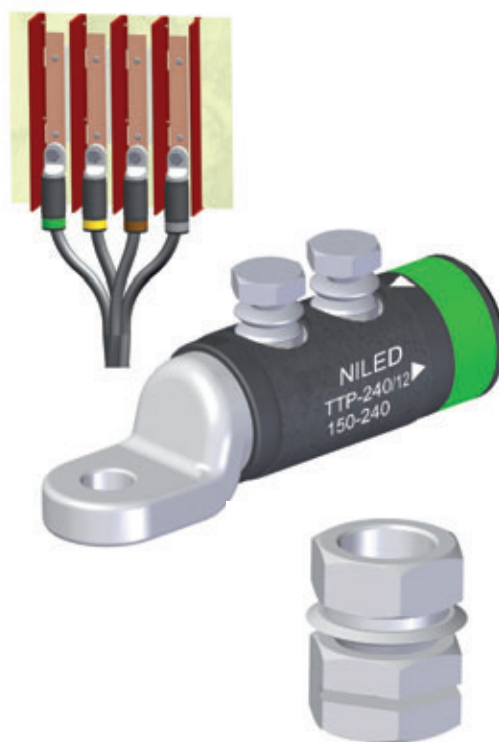
TTP Terminal por tornillería preaislado para redes industriales y subterráneas

Utillaje	Sección cables (mm²)	Emb.	Ref. niled®	P.V.P.
				€
H - 13	16 - 50	12	TTP - 50/8	14,90
	16 - 50	12	TTP - 50/10	14,90
	16 - 50	12	TTP - 50/12	14,90
	16 - 50	12	TTP - 50/12N	14,90
	50 - 95	12	TTP - 95/8	14,90
	50 - 95	12	TTP - 95/10	14,90
	50 - 95	12	TTP - 95/12	14,90
	50 - 95	12	TTP - 95/12N	14,90
	95 - 150	12	TTP - 150/10	19,60
	95 - 150	12	TTP - 150/12	19,60
	95 - 150	12	TTP - 150/12N	19,60
H - 17	150 - 240	12	TTP - 240/10	22,70
	150 - 240	12	TTP - 240/12	22,70
	150 - 240	12	TTP - 240/12N	22,70



*Este terminal se suministra junto con tuerca
dinamométrica según NI 56.88.01 de Iberdrola

N - Para cable neutro



TTP Terminal por tornillería preaislado para redes industriales y subterráneas de B.T.

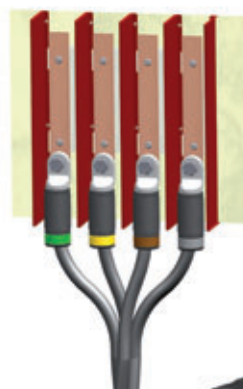
Utillaje	Sección cables (mm²)	Emb.	Ref. niled®	P.V.P.
				€
H - 13	16 - 50	12	TTP - 50	12,80
	50 - 95	12	TTP - 95	12,80
	95 - 150	12	TTP - 150	17,30
H - 17	150 - 240	12	TTP - 240	20,16
	300 - 400	12	TTP - 400	42,16





TTP-K Terminales por tornillería preaislados B.T.
para redes industriales con cables flexibles (clase 5) de B.T.

Sección cables (mm²)	Uillaje	Emb.	Ref. niled®	P.V.P. €
10 - 25	H - 10	12	TTP - 25K	12,80
25 - 50		12	TTP - 50K	12,80
50 - 95		12	TTP - 95K	17,20
95 - 150	H - 13	12	TTP - 150K	22,80
150 - 240	H - 17	12	TTP - 240K	38,20



SX Conectores ignífugos a perforación
para redes industriales de B.T.

Sección cables (mm²)		I Máx. (A)	Uillaje	Emb.	Ref. niled®	P.V.P.
Principal	Derivado					€
4 - 50	1,5 - 6	45	H - 10	50	SX - 4	4,90
16 - 95	1,5 - 16	90	H - 13	40	SX - 16	4,90
25 - 95	6 - 25	120		24	SX - 25	7,56
25 - 95	25 - 50	180		24	SX - 35	7,56
70 - 240	25 - 50	180		20	SX - 50	10,78
70 - 240	50 - 95	280		20	SX - 95	10,78
95 - 240	95 - 240	420		10	SX - 240	20,33
70 - 240	1 x (1,5 - 25)	120		20	SX - 240/1	18,04
70 - 240	2 x (1,5 - 25)	120		20	SX - 240/2	18,04



Distribución eléctrica en túneles,
instalaciones industriales,
edificios públicos y residencias.





MTX Manguitos por tornillería preaislados para redes industriales de BT

Sección (mm²)		Uillaje	Emb.	Ref. niled®	P.V.P.
S1	S2				€
25 - 50	25 - 50	H - 13	12	MTX - 50	14,80
50 - 95	25 - 50		12	MTX - 95/25	14,80
50 - 95	50 - 95		12	MTX - 95	14,80



MTX-K Manguitos por tornillería preaislados para redes industriales con cables flexibles (clase 5) de BT


Sección (mm²)		Uillaje	Emb.	Ref. niled®	P.V.P.
					€
16 - 25		H - 13	12	MTX - 25K	15,20
25 - 50			12	MTX - 50K	15,20


Al

Cu

RV-K

IP65









SX-NC Conectores de perforación
para redes fotovoltaicas AC y DC

Sección cables (mm²)		Utillaje	Emb.	Ref. niled ®	P.V.P.
Principal	Derivado				€
6 - 95	1,5 - 16	H - 13	40	SX - 16NC	4,95
35 - 150	6 - 25		25	SX - 150NC	10,70
70 - 240	6 - 25		20	SX - 240NC	17,86
70 - 240	70 - 240		10	SX - 240N2	21,17

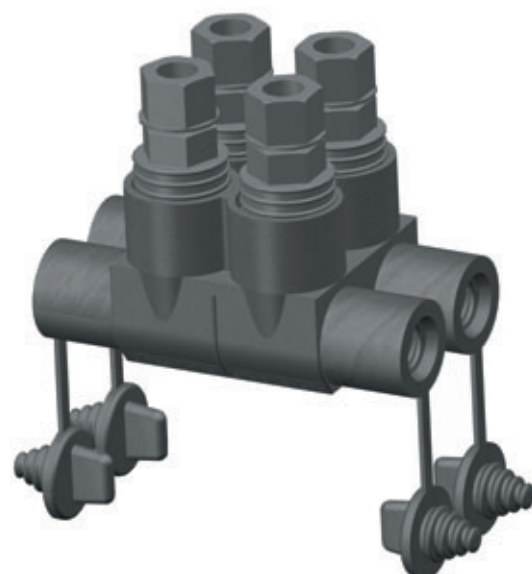
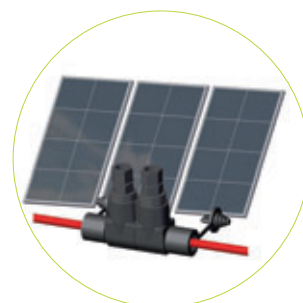


Consultar para otras secciones



DP Bornes de conexión
para redes fotovoltaicas AC y DC

Núm. conexión	Sección (mm²)	I máx. (A)	Utillaje	Emb.	Ref. niled ®	P.V.P.
						€
2	1,5 - 35	90	H-13	120	DP - 2	6,99
4				50	DP - 4	11,38

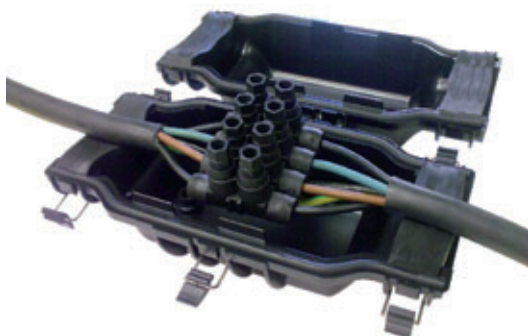


**DPS** Derivaciones para cables subterráneos

Sección cables (mm²)		Uillaje	Emb.	Ref. niled®	P.V.P.
Principal	Derivado				€
2x6 - 2x50	2x1,5 - 2x6	H - 13	1	DPS-2/50-6	28,00
3x6 - 3x50	3x1,5 - 3x6		1	DPS-3/50-6	32,00
4x6 - 4x50	4x1,5 - 4x6		1	DPS-4/50-6	36,00
2x16 - 2x95	2x6 - 2x16		1	DPS-2/95-16	30,00
3x16 - 3x95	3x6 - 3x16		1	DPS-3/95-16	34,00
4x16 - 4x95	4x6 - 4x16		1	DPS-4/95-16	38,00

**EPS** Empalmes para cables subterráneos

Sección cables (mm²)		Uillaje	Emb.	Ref. niled®	P.V.P.
Mín.	Máx.				€
2 x 1,5	2 x 16	H - 13	1	EPS-2/16	31,00
3 x 1,5	3 x 16		1	EPS-3/16	37,00
4 x 1,5	4 x 16		1	EPS-4/16	43,00
2 x 25	2 x 50		1	EPS-2/50	41,00
3 x 25	3 x 50		1	EPS-3/50	50,00
4 x 25	4 x 50		1	EPS-4/50	60,00

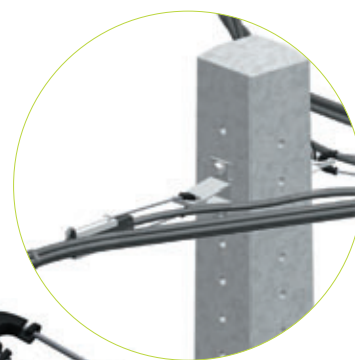




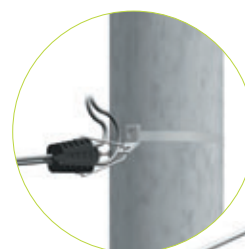
DN

Pinzas de amarre
para redes aéreas de B.T.

Utilización (mm²)	Carga máxima	Emb.	Ref. niled ®	P.V.P.
				€
2x6 a 4x25	200 daN	50	DN - 123	2,62
Ø 4-14		80	DN - 414	2,96
Neutro 29,5	1.000 daN	25	DN - 35	10,59
Neutro 54,6	1.500 daN	25	DN - 54	11,06
Neutro 80	2.000 daN	30	DN - 80	14,03
Neutro 54,6	1.500 daN	50	DN - 54N	12,60
Neutro 80	2.000 daN	30	DN - 80N	16,39



mod. DN - 54



mod. DN - 123



PS

Pinzas de suspensión
para redes aéreas de B.T. con neutro fiador

Utilización (mm²)	Carga máxima	Emb.	Ref. niled ®	P.V.P.
				€
Neutros 29,5/54/80 mm² (Ø 8-16 mm)	600 daN	20	PS - 800	3,93
	1.200 daN		PS - 1500	5,28




SF Soportes de fachada
para redes aéreas de B.T.

Utilización	D*	Emb.	Ref. niled ®	P.V.P.
				€
2x6 - 4x25 mm ² (Ø 10-20 mm)	10	100	SF - 10	0,54
4x25 - 3x150/95 mm ² (Ø 20-55 mm)	20	100	SF - 20	0,89
	50	100	SF - 50	1,06
	100	100	SF - 100	1,96

* Distancia a la pared


TAC Tacos

Dimensiones	Emb.	Ref. niled ®	P.V.P.
			€
Ø 8 x 40 (Corto)	100	TAC - 80	10,97
Ø 8 x 40 (Largo)	100	TAC - 81	14,23




CS-2 Soportes de amarre
para acometidas aéreas de B.T.

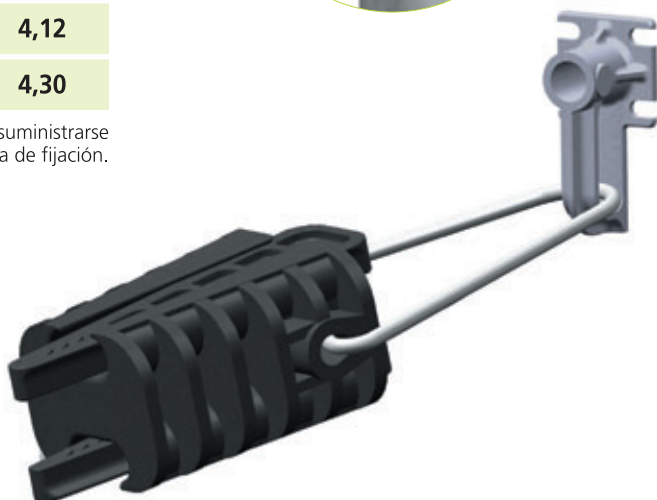
Utilización	Carga máxima	Emb.	Ref. niled ®	P.V.P.
				€
Acometidas sobre poste y fachada	200 daN	100	CS-2	1,01


EB Conjuntos de amarre
para acometidas aéreas de B.T.

Composición		Emb.	Ref. niled ®	P.V.P.
Pinza	Soporte			€
DN - 123	CS - 2P	100	EB - 200 P	3,78
	CS - 2F	100	EB - 200 F	3,98
DN - 414	CS - 2P	100	EB - 400 P	4,12
	CS - 2F	100	EB - 400 F	4,30

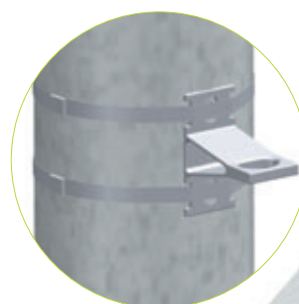


Nota: Todos los conjuntos pueden suministrarse con su tornillería de fijación.

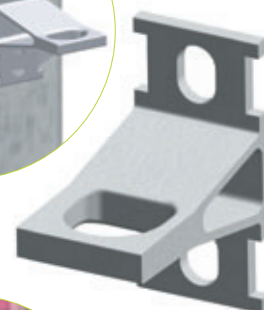


**CS-10** Soportes de amarre
para redes aéreas de B.T.

Utilización	Carga máxima	Emb.	Ref. niled®	P.V.P.
				€
Anclaje simple sobre poste	1.500 daN	80	CS - 10	4,64
Anclaje simple o doble sobre poste	1.500 daN	80	CS - 10 A	5,55
	2.000 daN	80	CS - 10 B	6,84
Anclaje simple o doble sobre fachada	600 daN	50	CS - 10 F	5,13
	900 daN	25	CS - 10 T	8,69
Anclaje en celosías metálicas	1.500 daN	75	CS - 10 P	11,82



mod. CS - 10 A / B



mod. CS - 10 F / T

**EA** Conjuntos de amarre
para redes aéreas de B.T.

Composición		Emb.	Ref. niled®	P.V.P.
Pinza	Soporte			€
DN - 54	CS - 10	50	EA - 54.10	16,18
DN - 80	CS - 10	30	EA - 80.10	19,30
DN - 54	CS - 10 A	40	EAS - 54.10	17,09
DN - 80	CS - 10 B	30	EAS - 80.10	21,51
2 x DN - 54	CS - 10 A	25	EAD - 54.10	28,63
2 x DN - 80	CS - 10 B	15	EAD - 80.10	36,19
DN - 54	CS - 10 F	40	EAF - 54.10	16,68
2 x DN - 54	CS - 10 F	25	EADF - 54.10	28,21
2 x DN - 54	CS - 10 T	25	EAT - 54.10	31,80



Nota: Todos los conjuntos pueden suministrarse con su tornillería de fijación.



CS-14 Soportes de suspensión
para redes aéreas de B.T.

Utilización	Carga máxima	Emb.	Ref. niled ®	P.V.P.
				€
Suspensión sobre poste	1.400 daN	40	CS - 14	6,74
Suspensión en fachada		15	CS - 14F	8,30



ES Conjuntos de suspensión
para redes aéreas de B.T.

Composición		Emb.	Ref. niled ®	P.V.P.
Pinza	Soporte			€
PS-800	CS - 14	20	ES - 800	10,65
PS-1500	CS - 14	20	ES - 1500	13,58



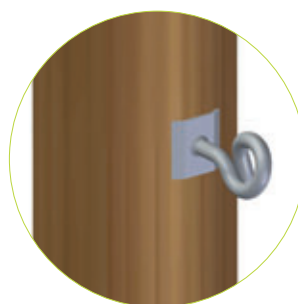
Nota: Todos los conjuntos pueden suministrarse con su tornillería de fijación.



SG Soportes de gancho para redes aéreas de B.T.

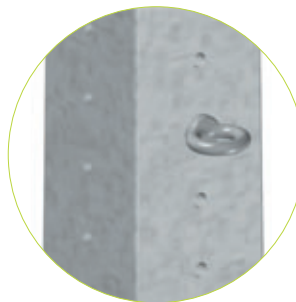
Dimensiones (mm)	Emb.	Ref. niled®	P.V.P.
			€
Ø 10 x 180	25	SGR - 018 P	2,44
	25	SGR - 018 G	2,44
Ø 16 x 230	20	SGR - 623 P	6,67
	20	SGR - 623 G	6,67
Ø 10 x 320	25	SGP - 032 P	5,05
	25	SGP - 032 G	5,05
Ø 16 x 320	20	SGP - 632 P	8,79
	20	SGP - 632 G	8,79
Ø 16 x 400	25	SGP - 640 P	10,07
	25	SGP - 640 G	10,07
Ø 16 x 180	30	SGE - 618 P	4,21
	30	SGE - 618 G	4,21

P: Plastificado / G: Galvanizado



SC Soportes de cáncamo para redes aéreas de B.T.

Dimensiones (mm)	Emb.	Ref. niled®	P.V.P.
			€
Ø 16 x 40	50	SC - 604	5,05
Ø 16 x 100	30	SC - 610	6,46
Ø 16 x 160	30	SC - 616	7,88
Ø 16 x 250	25	SC - 625	8,07



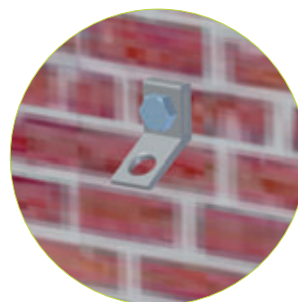


TF/P Tornillería de fijación
para redes aéreas de B.T.

Dim. (mm)	Tipo soporte	Emb.	Ref. niled ®	P.V.P.
				€
Ø 10 x 70	CS - 2	100	TF - 10	0,79
Ø 12 x 80	CS - 10/14	100	TF - 12	1,00
M16 x 180	CS - 10/14	10	TP - 618	4,16
M16 x 220		10	TP - 622	5,13
M16 x 260		10	TP - 626	5,91

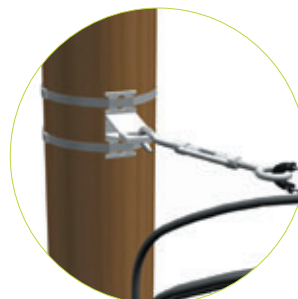
TF: Tornillo tirafondo con taco y arandela, para soportes de fachada.

TP: Tornillo roscado con tuerca y arandela, para soportes de poste.



TG Tensores de gancho
para redes aéreas de B.T.

Dimensiones (mm)	Carga trabajo	Emb.	Ref. niled ®	P.V.P.
				€
M 10 x 125 (3/8")	250 kg	40	TG - 10	4,24
M 12 x 125 (1/2")	400 kg	40	TG - 12	5,62
M 16 x 170 (5/8")	630 kg	20	TG - 16	10,32





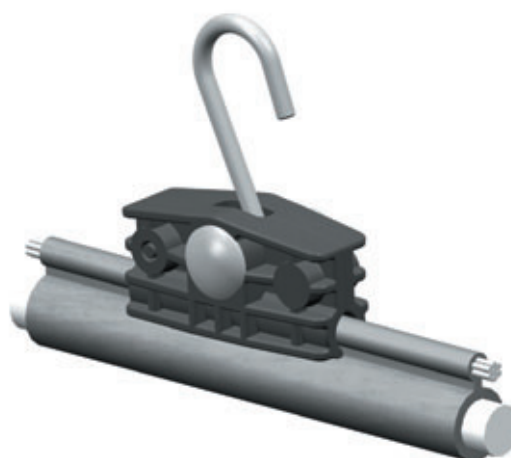
DN-T Pinzas de amarre
para redes con cables autoportados

Utilización	Carga máxima	Emb.	Ref. niled®	P.V.P.
				€
Ø 7-11 mm	750 daN	25	DN - T11	15,88
	1500 daN		DN - T11R	18,29



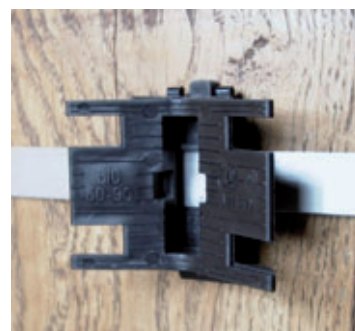
PS-T Pinzas de suspensión
para redes con cables autoportados

Utilización	Carga máxima	Emb.	Ref. niled®	P.V.P.
				€
Ø 5-8 mm	120 daN	25	PS - T8	6,91
Ø 8-11 mm			PS - T11	6,91



BIC Brazaletes aislados
para redes con cables autoportados

Dimensiones	Emb.	Ref. niled®	P.V.P.
			€
Ø 15 a 50 mm	100	BIC - 15.50	1,01
Ø 50 a 90 mm	100	BIC - 50.90	1,95



CR Cunas de reenvío
para redes aéreas de B.T.

Utilización	Carga máxima	Emb.	Ref. niled®	P.V.P.
				€
2x6 a 4x25 mm ² (Ø 10-20 mm)	200 daN	25	CR - 25	3,69
4x25 a 4x95 mm ² (Ø 20-40 mm)		25	CR - 95	4,86




BR Abrazaderas

Dimensiones (mm)			Emb.	Ref. niled ®	P.V.P. (x100)
Largo	Ancho	Ø máx.			€
100	2,5	20	1000	BR - 16.23	0,74
120	2,5	30	1000	BR - 16.24	1,68
155	2,5	40	1000	BR - 16.25	2,18
180	5,0	45	500	BR - 16.43	3,39
250	5,0	65	500	BR - 16.45	4,87
390	5,0	105	500	BR - 16.47	7,09
180	8,0	45	100	BR - 16.72	9,66
240	8,0	60	100	BR - 16.73	9,90
365	8,0	100	100	BR - 16.75	13,13
225	12,5	55	50	BR - 16.91	23,22
500	12,5	140	50	BR - 16.92	53,27
720	12,5	210	50	BR - 16.93	63,60
180	8,0	45	100	BR - 12.81	10,40
260	8,0	60	100	BR - 12.82	16,15
360	8,0	90	100	BR - 12.83	22,58

BR-16: Poliamida 6.6

BR-12: Poliamida 12

MOD. BR-16



MOD. BR-12/66


F Fleje Ac. Inox.

Dimensiones (mm)	Emb.	Ref. niled ®	P.V.P. / Emb.
			€
Fleje de 10 x 0,4	50 m	F - 104	52,00
Fleje de 10 x 0,7	50 m	F - 107	54,20
Fleje de 13 x 0,4	50 m	F - 134	56,92
Fleje de 13 x 0,7	50 m	F - 137	64,20
Fleje de 20 x 0,4	50 m	F - 204	82,60
Fleje de 20 x 0,7	50 m	F - 207	85,40
Hebilla de 10	100	H - 10	20,32
Hebilla de 13	100	H - 13	20,32
Hebilla de 20	100	H - 20	24,33

MOD. F



MOD. H



**PF**

Base portafusibles

I máx.	Sección (mm ²)	Emb.	Ref. niled [®]	P.V.P.
				€
20 A	1,5 - 6	25	PF-6R	6,52
20 A	1,5 - 6	25	PF-6R P6	6,52
20 A	1,5 - 6	25	PF-6R P12	6,52
63 A	6 - 35	10	PF-35	12,10
63 A	25 - 95	10	PF-95	12,10

Tensión nominal 400 V



PF-6R



PF-35

FG

Fusibles Neozed gG

Intensidad (A)	Tamaño	Emb.	Ref. niled [®]	P.V.P. (x10)
				€
2	D01	10	FG - 102	11,67
4	D01	10	FG - 104	11,67
6	D01	10	FG - 106	11,67
10	D01	10	FG - 110	11,67
16	D01	10	FG - 116	11,67
20	D02	10	FG - 220	13,15
25	20 x 58	10	FC - 525	17,11
32	20 x 58	10	FC - 532	17,11
40	20 x 58	10	FC - 540	17,11
50	20 x 58	10	FC - 550	17,11
63	20 x 58	10	FC - 563	17,11



**PC**

Toma de corriente
para puesta a tierra y en cortocircuito

Tensión	Sección (mm²)	Emb.	Ref. niled ®	P.V.P.
				€
1000 V	16 a 150	10	PC - 481	9,63

**EBCP**

Borne de conexión

Sección (mm²)	I máx. (A)	Uillaje	Ref. niled ®	P.V.P.
				€
4 - 35	60	H - 13	EBCP - 16	7,85
	90		EBCP - 25	8,65

**MT/CC**

Puesta a tierra y en cortocircuito

Descripción	Nº Clavijas	Emb.	Ref. niled ®	P.V.P.
				€
Puesta a tierra	1	10	MT - 1	407,22
Puesta a tierra	3	10	MT - 3	450,08
Puesta en cortocircuito	6	10	MCC - 6	466,15

**AD**

Conectores de derivación
para redes aéreas desnudas de B.T.

Sección cables (mm²)		Emb.	Ref. niled ®	P.V.P.
Principal	Derivado			€
6 - 120 (Cu)	6 - 35	10	AD - 504	17,16
6 - 120 (Al)		10	AD - 508	18,85



**E** Capuchones aeroretráctiles

Dimensiones (mm)		Emb.	Ref. niled®	P.V.P.
Ø Mín.	Ø Máx.			€
5	7	20	E - 047	1,42
7	10	20	E - 064	1,50
9	13	20	E - 087	1,58
10	15	10	E - 095	1,67
14	19	10	E - 127	2,11
17	24	10	E - 159	2,44
21	29	10	E - 191	2,90
28	38	10	E - 254	3,54
35	48	10	E - 318	4,80
42	57	10	E - 381	6,02
49	67	10	E - 445	8,42
56	76	10	E - 508	9,43
63	86	10	E - 572	10,93
70	95	10	E - 635	12,86

**TR** Tubos aeroretráctiles

Dimensiones (mm)		Emb.	Ref. niled®	P.V.P.
Ø	Long.			€
5 - 8	150	10	TR - 047.150	1,50
7 - 11	150	10	TR - 064.150	1,63
9 - 15	150	10	TR - 087.150	1,85
10 - 16	150	10	TR - 095.150	1,95
14 - 22	300	2	TR - 127.300	7,49
17 - 28	300	2	TR - 159.300	8,01
20 - 33	300	2	TR - 191.300	9,35
27 - 44	300	2	TR - 254.300	10,69
34 - 55	300	2	TR - 318.300	11,35
40 - 66	300	2	TR - 381.300	12,04
47 - 78	300	1	TR - 445.300	22,50
54 - 89	300	1	TR - 508.300	23,53
60 - 100	300	1	TR - 572.300	24,63
67 - 110	300	1	TR - 635.300	26,80



Nota: Consultar para otras longitudes.


CT Capuchones termoretráctiles

Dimensiones (mm)		Emb.	Ref. niled ®	P.V.P.
Ø Mín.	Ø Máx.			€
4	12	100	CT - 12	1,77
6	16	100	CT - 16	2,11
8	20	75	CT - 20	2,36
10	26	75	CT - 26	2,57
15	40	50	CT - 40	2,93
25	57	50	CT - 57	4,72
35	75	25	CT - 75	5,05
45	105	10	CT - 105	8,88
60	120	10	CT - 120	18,55


CT-V Capuchones termoretráctiles

Dimensiones (mm)		Emb.	Ref. niled ®	P.V.P.
Ø Mín.	Ø Máx.			€
4	12	100	CT - 12V	4,48
6	16	100	CT - 16V	4,80
8	20	75	CT - 20V	5,05
10	26	75	CT - 26V	5,24
15	40	50	CT - 40V	5,59
25	57	50	CT - 57V	7,34
35	75	25	CT - 75V	7,74
45	105	10	CT - 105V	11,51
60	120	10	CT - 120V	21,23


TT Tubos termoretráctiles

Dimensiones (mm)		Emb.	Ref. niled ®	P.V.P.
Ø	Long.			€
8 - 30	300	100	TT - 30.300	2,94
12 - 40	300	80	TT - 40.300	3,42
16 - 50	300	60	TT - 50.300	4,42
19 - 63	300	40	TT - 63.300	4,92
22 - 75	300	20	TT - 75.300	5,37
30 - 95	300	10	TT - 95.300	6,84



Nota: Consultar para otras longitudes.

**C** Capuchones aislantes

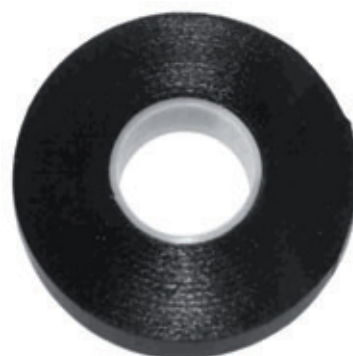
Dimensiones (mm)		Emb.	Ref. niled ®	P.V.P.
Ø Mín.	Ø Máx.			€
4	12	100	C - 35	0,21
8	16	100	C - 95	0,39
12	20	100	C - 150	0,60
16	24	100	C - 240	0,82

**CAH** Cinta de PVC

Largo (m)	Ancho (mm)	Espesor (mm)	Emb.	Color	Ref. niled ®	P.V.P.
						€
20	19	0,15	200	Amarillo	CAH-20.19AM	2,10
20	19	0,15	200	Azul	CAH-20.19AZ	2,10
20	19	0,15	200	Blanco	CAH-20.19BL	2,10
20	19	0,15	200	Gris	CAH-20.19GR	2,10
20	19	0,15	200	Marrón	CAH-20.19MR	2,10
20	19	0,15	200	Negro	CAH-20.19NG	2,10
20	19	0,15	200	Rojo	CAH-20.19RJ	2,10
20	19	0,15	200	Verde	CAH-20.19VR	2,10
20	19	0,15	200	Amarillo-Verde	CAH-20.19AV	2,10

**CAV** Cinta auto-vulcanizable

Dimensiones (mm)			Emb.	Ref. niled ®	P.V.P.
Largo	Ancho	E			€
10 m	20	0,50	16	CAV - 2	3,42
		0,75	8	CAV - 3	7,21

**Nideal** Grasa neutra

Descripción	Emb.	Ref. niled ®	P.V.P.
			€
Bote 1 Kg	1	GN - 1000	15,25
Tubo 200 c.c.	1	GN - 200	10,52




Utillaje de conexión

Descripción	Emb.	Ref. niled ®	P.V.P.
			€
Herramienta de fijación para conectores de 25 a 400 mm		CM - 45	91,40
Herramienta para sujeción para conectores mod. RS		LLAVE RS	16,00
Llave aislada universal para HEX-10/13/17	1	CL - 200	298,34
Llave aislada universal para HEX-13/17/22/24	1	CL - 350	338,24
Llave aislada (HEX-10)	1	CL - 10	81,32
Llave aislada (HEX-13)	1	CL - 13	98,07
Llave aislada (HEX-17)	1	CL - 17	120,39
Cepillo para cables	1	BC	24,31
Separador de fases	1	EP	23,52


Utillaje de compresión

Descripción	Emb.	Ref. niled ®	P.V.P.
			€
Prensa Hidráulica para troquel hexagonal	1	PH - 5	841,09
Troquel de 6 - 25 mm²	1	T - 140	61,31
Troquel de 16 - 70 mm²	1	T - 173	61,31
Troquel de 80 - 150 mm²	1	T - 215	61,31
Prensa Hidráulica para troquel hexagonal	1	PHC - 12	1.131,08
Troquel de 16 - 70 mm²	1	T - 173 C	84,56
Troquel de 80 - 150 mm²	1	T - 215 C	84,56
Troquel de 185 - 240 mm²	1	T - 277 C	84,56
Prensa Hidráulica para punzonado profundo	1	PHU - 12	1.286,75
Matriz de 25 - 95 mm²	1	M - 95	160,00
Matriz de 120 - 150 mm²	1	M - 150	160,00
Matriz de 185 - 240 mm²	1	M - 240	160,00
Punzón de 25 - 95 mm²	1	P - 95	64,00
Punzón de 120 - 150 mm²	1	P - 150	64,00
Punzón de 185 - 240 mm²	1	P - 240	74,00





Utillaje de tendido

Descripción	Emb.	Ref. niled ®	P.V.P.
			€
Polea (Ø 150 mm)	1	RT - 1	83,53
Polea (Ø 250 mm)	1	RT - 2	126,72
Rana (Ø 6 a 13,5 mm)	1	TR - 1	242,74
Rana (Ø 10 a 19,5 mm)	1	TR - 2	267,13

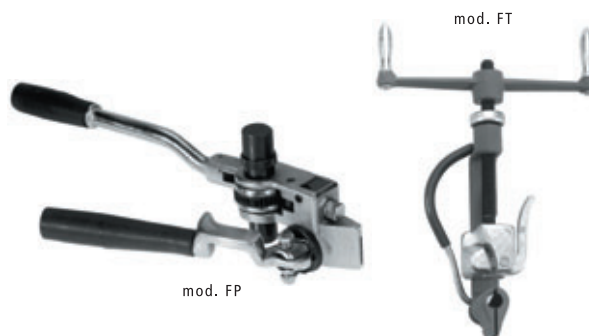
**GRIPS** Manguitos tensores

Dimensiones (mm)		Emb.	Ref. niled ®	P.V.P.
Ø	Largo			€
20 - 35	400	1	G - 16	42,62
20 - 40	400	1	G - 25	48,27
20 - 40	450	1	G - 30	51,55
35 - 65	800	1	G - 50	98,32
50 - 80	1000	1	G - 80	163,95
65 - 110	1400	1	G - 130	196,80



Utillaje de flejado

Descripción	Emb.	Ref. niled ®	P.V.P.
			€
Flejadora a palanca	1	FP	322,45
Flejadora a tornillo	1	FT	227,92
Cizalla	1	CF	81,12
Dobladora	1	DF	72,40



NOTAS

[illegible]



ALMERÍA	Sr. F.J. Picon López ALMERÍA	Telf: 950267219 Fax: 950267219 Mov: 686688414
ASTURIAS	Sr. José Luis Pendas Covian OVIEDO	Telf: 985561478 Fax: 985561478 Mov: 617420481
CÁDIZ, HUELVA, SEVILLA	Sra. M^a Ángeles Valencia Monis SEVILLA	Mov: 600554044
CÓRDOBA	Sr. Carlos Márquez Peña CORDOBA	Telf: 957239986 Fax: 957761405
GRANADA, MÁLAGA	Sr. José Vilches Urea MALAGA	Telf: 952230415 / 244602 Fax: 952230416
JAÉN	Sr. Francisco Javier Martínez Aguilera JAÉN	Telf: 953241717 Fax: 953241818
BALEARES	Sr. Alberto Salamanca Escribano PALMA DE MALLORCA	Telf: 971293804 Fax: 971293800
CASTELLÓN, VALENCIA	Sr. José Ignacio Martínez Tarín VALENCIA	Telf: 963845295 Fax: 963857595
ALBACETE, ALICANTE, MURCIA	Sr. Moisés López Bonastre ALICANTE	Telf: 965113991 Fax: 965112654 Mov: 639823850
CIUDAD REAL, CUENCA, TOLEDO	Sr. Francisco Piña Mata CIUDAD REAL	Telf: 926 344076 Fax: 926 344076 Mov: 630969253
CASTILLA-LEÓN	Sr. Angel Palomo Rubio VALLADOLID	Telf: 983358100 Fax: 983354522
CATALUÑA, ARAGÓN, NAVARRA, LA RIOJA	Niled, S.A.E. BARCELONA	Telf: 938773900 Fax: 938773100
EXTREMADURA	Sr. Antonio Cidoncha Rebolledo BADAJOZ	Telf: 924802813 Fax: 924802813
GALICIA	Sr. Victoriano Rodríguez Iglesias VIGO	Telf: 986205025 Fax: 986294941
MADRID, GUADALAJARA	Sr. Antonio Carabias Castañeda MADRID	Telf: 917332058 Fax: 917334342
PAÍS VASCO	Sr. Carmelo Serrano Iglesias BIZKAIA	Telf: 944532150 Fax: 944532150 Mov: 610465026

CONDICIONES GENERALES DE VENTA

1. Precios:

Nuestros P.V.P. son unitarios por artículo salvo cuando explícitamente se indique lo contrario y no incluyen el I.V.A.; se aplicará al tipo vigente en el momento de la facturación.

Los precios de venta podrán ser modificados en el caso de variaciones importantes en el Mercado Internacional de Metales o en el precio del refino de petróleo.

2. Portes:

Se enviarán a portes pagados todos los pedidos cuyo importe neto sea superior a 600 € para la Península y Baleares, y a 1.500 € para Canarias, quedando excluidos los servicios urgentes y no expédiéndose a terceros.

Cuando los importes netos sean inferiores a los citados o se remita el material por una agencia de transporte solicitada por el cliente, los envíos se realizarán a portes debidos.

Los pedidos inferiores a 60 € netos se facturarán contra reembolso.

3. Embalajes:

Las mercancías se suministrarán en embalaje estándar, y se ajustarán a las cantidades por envase completo especificadas en la presente tarifa.

4. Forma de pago:

A 30, 60, días fecha factura, admitiéndose vencimientos al día fijo más próximo del vencimiento convenido y que en ningún caso excederá de los 60 días fecha factura.

5. Devoluciones:

Sólo se admitirán las aceptadas previamente por el servicio Comercial de **niled, s.a.e.** y siempre que se cumplan los siguientes requisitos:

- Envío a portes pagados
- Productos incluidos en la tarifa en vigor
- Datos de la factura de origen

Las devoluciones por causas no imputables al producto y/o servicio serán depreciadas un 15% del valor neto facturado, en concepto de inspección, manipulación y reacondicionamiento.

niled[®] s.a.e.

Sallent, s/n
Pol. Ind. Els Dolors
08240 **Manresa** España

Tel: +34 93 877 39 00

Fax: +34 93 877 31 00

E-mail: info@niled.es
www.niled.es

