

## **OUTRAS INSTALAÇÕES ELÉTRICAS**

### **Documento complementar ao Guia de medição, leitura e disponibilização de dados**

Regras e esquemas de ligações de equipamentos de medição e contagem e aparelhos de corte de entrada, em pontos de ligação à rede em AT, MT e BT

---

**Elaboração:** DTI, DGE, Labelec

**Homologação:** conforme despacho do CA de 2012-04-12

**Edição:** 1<sup>a</sup>



## ÍNDICE

0	INTRODUÇÃO.....	3
1	OBJETO .....	3
2	CAMPO DE APLICAÇÃO.....	3
3	NORMAS E DOCUMENTOS DE REFERÊNCIA .....	3
4	ESQUEMAS DE LIGAÇÃO DE CONTADORES .....	3
4.1	Generalidades .....	3
4.2	Contador monofásico.....	3
4.3	Contador trifásico.....	4
4.4	Contador de ligação direta (tensões) e indireta (correntes).....	4
4.5	Contador de ligação indireta (tensões e correntes).....	5
5	DISPOSITIVO CONTROLADOR DE POTÊNCIA (DCP) .....	5

## 0 INTRODUÇÃO

O presente documento foi elaborado com vista à definição das regras e esquemas de ligações de equipamentos de medição e contagem e aparelhos de corte de entrada, em pontos de ligação à rede em AT, MT e BT.

## 1 OBJECTO

O presente documento destina-se a estabelecer as regras e esquemas de ligações de equipamentos de medição e contagem e aparelhos de corte de entrada, em pontos de ligação à rede em AT, MT e BT.

## 2 CAMPO DE APLICAÇÃO

O presente documento aplica-se a regras e esquemas de ligações de equipamentos de medição e contagem e aparelhos de corte de entrada, em pontos de ligação à rede em AT, MT e BT, constituindo-se como um documento complementar (DC) ao Guia de medição, leitura e disponibilização de dados (DMLDD).

**Nota:** os documentos complementares constituem informação complementar às disposições do Guia de medição, tendo em vista a concretização de matérias que se entenda constituírem detalhe operacional.

## 3 NORMAS E DOCUMENTOS DE REFERÊNCIA

Quando aplicável, deverá considerar-se o disposto no documento DFT-C17-530.

## 4 ESQUEMAS DE LIGAÇÃO DE CONTADORES

### 4.1 Generalidades

A entidade que pretenda uma ligação à rede deve disponibilizar o espaço necessário para a montagem dos aparelhos de medição e garantir as condições para a correspondente manutenção, verificação e leitura.

### 4.2 Contador monofásico

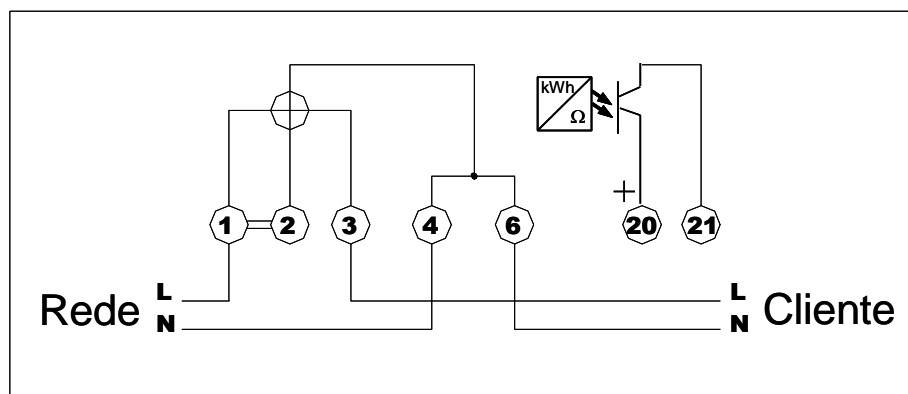


Fig. 1 - Esquema de ligações de um contador monofásico

### 4.3 Contador trifásico

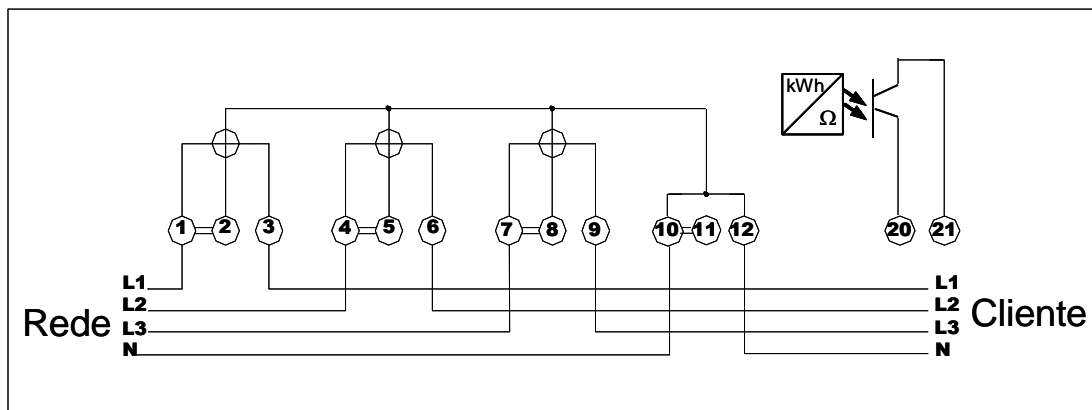


Fig. 2 - Esquema de ligações de um contador trifásico

### 4.4 Contador de ligação direta (tensões) e indireta (correntes)

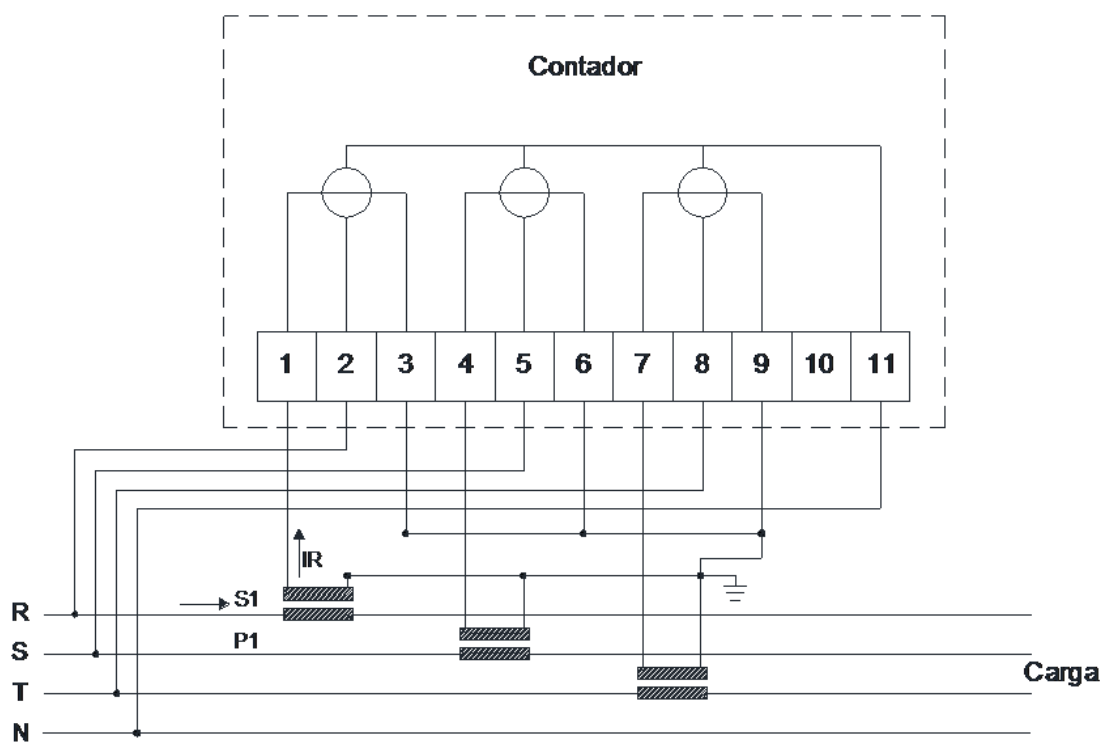


Fig. 3 - Esquema de ligações com medições diretas de tensões e indiretas de correntes

#### 4.5 Contador de ligação indireta (tensões e correntes)

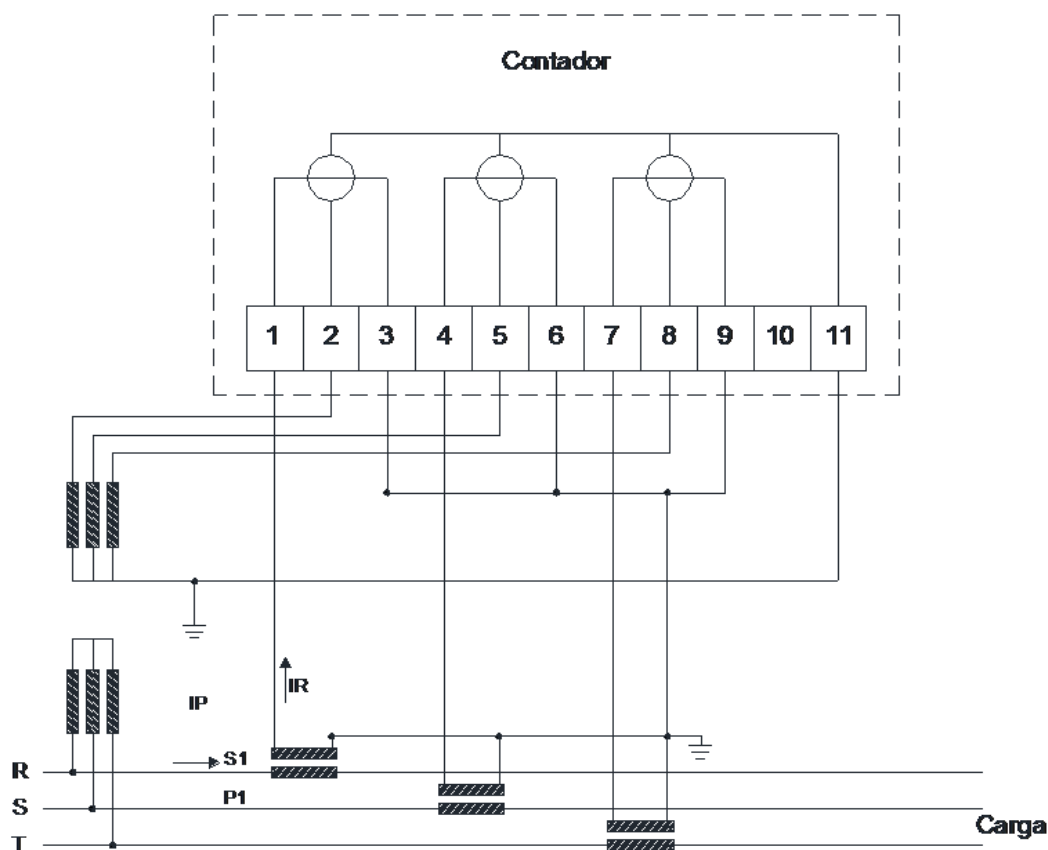


Fig. 4 - Esquema de ligações com medições indiretas de tensões e de correntes

### 5 DISPOSITIVO CONTROLADOR DE POTÊNCIA (DCP)

O DCP deve ser colocado em prancheta isolante (no caso de uma substituição onde não exista caixa própria) ou em caixa própria, em regra num compartimento independente do quadro geral do cliente.

Em qualquer dos casos a fixação deve ser executada de forma a permitir a visualização das chapas de características e a atuação nos botões de rearme/desarme e de teste.

A fixação deve ser sempre realizada por dois parafusos com aperto adequado, de modo a evitar vibrações e inclinações.

As ligações devem ser executadas de acordo com as indicações existentes no invólucro do DCP, junto dos bornes, aplicando apertos adequados em todos os parafusos existentes e garantindo que este aperto não seja realizado sobre a parte isolada do condutor. Os condutores de entrada devem ser sempre ligados na parte superior e os de saída na parte inferior do aparelho.

Não é permitida a ligação de mais de um condutor em cada borne de entrada ou de saída do DCP.

Os condutores devem ser corretamente acondicionados, de modo a evitar dificuldades na fixação das tampas de bornes.