

# Tendências & Soluções

Philips Lighting – 2012 – 3

Centro Sony em Berlim, Alexander Weckmer Licht und Mediensysteme, GmbH

**PHILIPS**

sense and simplicity

Para mais informações:  
[www.philips.pt/iluminacao](http://www.philips.pt/iluminacao)

Informação sujeita a alterações  
Impressão: Print Competence Company - Setembro 2012  
Produção gráfica: Adnovate





## Sinta o poder da luz

Bem vindo á terceira edição do Tendências & Soluções de 2012. Temos neste trimestre produtos fantásticos para partilhar consigo - as mais recentes inovações LED, luminárias de interior e exterior, controlos de iluminação e lâmpadas.

As mais recentes soluções de iluminação para exteriores, por exemplo, ajudam a criar ambientes urbanos habitáveis e seguros enquanto reduzem o consumo de energia. No interior, as nossas soluções eficientes de iluminação e controlos ajudam-no a obter o ambiente que pretende á distancia de um botão.

Disfrute da sua leitura... e sinta o poder da luz.

[www.philips.com/catalog](http://www.philips.com/catalog)

No nosso catálogo online pode encontrar especificações técnicas completas para cada solução



### **Lighting hub App**

Para informação e inspiração,  
os utilizadores de iPad e Android podem  
descarregar a nossa App Lighting Hub em:  
[www.philips.com/lightinghub](http://www.philips.com/lightinghub)

# Novidades 2012 – 3

---

## Exterior



## Escritórios & Indústria



## Iluminação de lojas & Hotelaria



					
ArchiPoint iColor Powercore	UrbanSky	MileWide²	FreeStreet	ClearWay	Mini 300 LED gen2
8	10	12	16	18	20
					
iColor Player	Vaya Touch Controller	CoreView panel	CoreLine	MASTER LEDtube GA	
26	26	28	32	34	
					
Ecostyle	StyliD Compact	StyliD Compact Intelligent White	eW Downlight Powercore	eW Cove MX Powercore	eW Fuse Powercore
38	40	42	44	46	48
					
UnicOne Pendant LED FreshFood	CDM-R Elite PAR30L	CDM Elite 50 W 4200 K			
50	52	54			







# Exterior







Ao fornecer um sistema de iluminação a um cliente, é crucial poder contar com o facto de que os produtos e sistemas envolvidos, seja qual for o seu nível de complexidade, vão funcionar exactamente como previsto, e o utilizador final terá o desempenho melhor durante o máximo de tempo possível. O serviço Philips Lighting Lifecycle permite-lhe ter uma garantia de um serviço de confiança.





## Lifecycle Services para Exterior

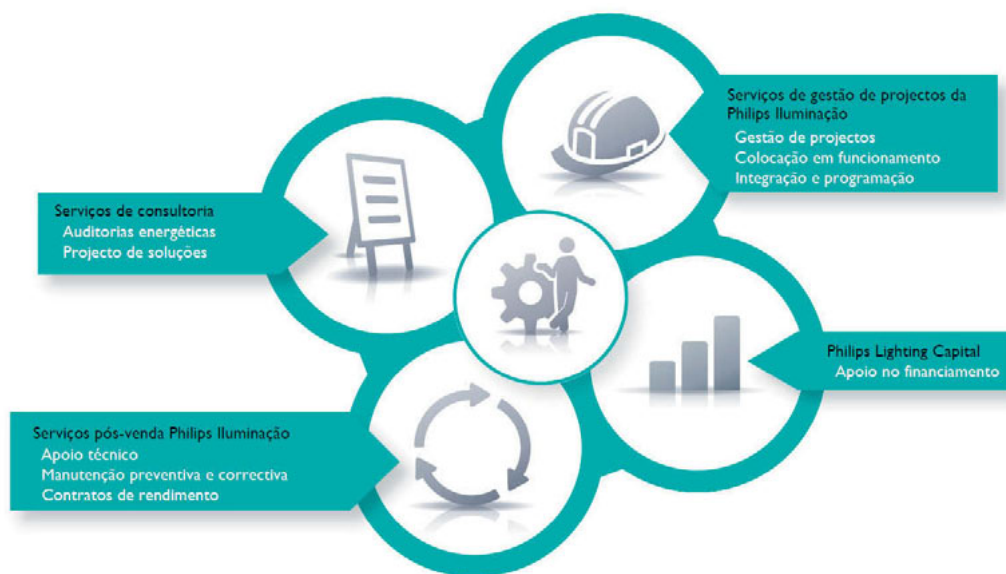
A iluminação de exteriores é um investimento valioso que pretende fornecer benefícios contínuos à comunidade durante muito tempo. A Philips está consciente da necessidade de proteger tal investimento, e com o Serviço Lifecycle permite-lhe fazer isso mesmo.

Com mais de 100 anos de experiência em iluminação, a Philips está bem consciente das necessidades únicas dos sistemas no segmento de iluminação de exteriores, entre outros, e está agora a disponibilizar-lhe este benefício, não apenas no momento da venda mas também ao longo de todo o tempo de vida do sistema de iluminação.

Estes pacotes de serviços oferecem ao cliente:

- Segurança a longo prazo no funcionamento do sistema de iluminação
- Resolução de problemas de uma forma rentável, eficiente e sem complicações
- Updates atempados dos sistemas
- Utilização muito eficiente de controlos inteligentes em rede

Em combinação com os produtos e sistemas para Exterior, este serviço oferece-lhe uma solução única e adequada, gerando ainda mais valor.







## ArchiPoint iColor Powercore – ponto LED visível durante o dia com luz de cor

ArchiPoint iColor Powercore é um ponto de luz LED de luz do dia para o exterior, adequado para várias aplicações de visualização directa e aviso, bem como para aplicações de acentuação, como, por exemplo, iluminação de caminhos e sinalização. Estes equipamentos versáteis de perfil baixo possibilitam vídeos em grande escala, gráficos e efeitos dinâmicos complexos disponíveis através de um conjunto de definições, incluindo instalações arquitectónicas, de revenda e de entretenimento.

O ArchiPoint iColor Powercore proporciona uma emissão de alta intensidade com a eficiência e a rentabilidade da tecnologia Powercore num compartimento resistente de alumínio.

O Powercore apresenta tensão de alimentação e dados para equipamentos através de um único cabo, simplificando a instalação e reduzindo o custo total do sistema.

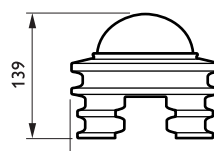
**[www.philips.pt/iluminacao](http://www.philips.pt/iluminacao)**



ArchiPoint iColor PowerCore	
Tipo	BCP780
Fonte de luz	Módulo LED integrado
Potência (+/-10%)	25 W
Ângulo do feixe	180°
Fluxo luminoso	500 lm
Eficiência da luminária	20 lm/W
Manutenção lumínica – L50	50.000 horas a T <sub>a</sub> = 50°C (emissão máxima)
Intervalo da temperatura de funcionamento	-40 a +50°C
Controlador	Incorporado (módulo LED com driver)
Fonte de alimentação/dados	Data Enabler Pro; dados e fonte de alimentação integrados para equipamentos de iluminação inteligente através do Powercore
Tensão de rede	120-240 V CA/50-60 Hz
Regulação	Digital através do Data Enabler Pro
Entrada do sistema de controlo	DMX ou Ehternet
Óptica	Feixe largo simétrico
Tampa da óptica	Globo transparente (TSDM) Tampa plana transparente (CLFT)
Material	Invólucro: alumínio, tampa: policarbonato
Cor	Cinzentos prateados RAL9006
Ligação	Condutor móvel através de conectores
Conector do cabo	ZCP780 MB SI CE: 4 x Conector M25 ZCP780 WMB SI CE: 1 x Conector M25 ZCP780 BAJ SI: conectado
Acessórios	Base de montagem, protecção contra encandeamento, Data Enabler Pro
Observações	Para cada BCP780 ArchiPoint, deverá ser encomendada separadamente uma base de montagem ZCP780 (ZCP780 MB / ZCP780 WMB / ZCP BAJ)



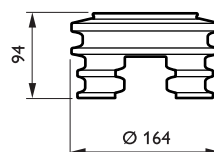
ArchiPoint iColor  
PowerCore BCP780  
LED com lente globo  
translúcida



BCP780 TSDM



ArchiPoint iColor  
PowerCore BCP780  
LED com lente plana  
transparente



BCP780 CLFT





## UrbanSky – puro design, desempenho eficiente

UrbanSky é a primeira luminária catenária com tecnologia LED integrada e design inovador. É um verdadeiro exemplo de como luz LED de alta qualidade e design de ponta podem aumentar a segurança e o conforto, com ênfase na orientação visual. Desenhada em conjunto com agência de renome podpodesign, a UrbanSky é uma solução contemporânea e preparada para o futuro que ajuda a definir a identidade de uma cidade.

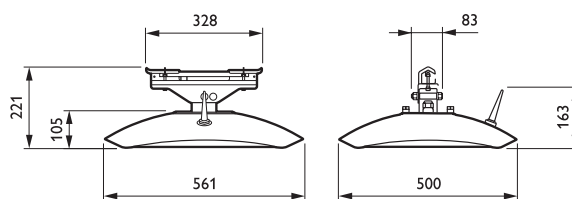
O seu módulo LEDGINE permite poupança de energia significativa, enquanto que a sua temperatura de cor branco neutro e boa restituição cromática criam um ambiente de iluminação descontraído e seguro. Ópticas Multi-camadas oferecem uma distribuição de luz uniforme com encandeamento reduzido, permitindo uma substituição directa das soluções com HID sem comprometer o espaço, a altura de montagem ou a qualidade de luz. O eficiente módulo LEDGINE é entregue pronto a instalar e a substituir quando exista possibilidade de upgrade, assegurando poupanças no futuro.

**[www.philips.pt/iluminacao](http://www.philips.pt/iluminacao)**

UrbanSky	
Tipo	BSP390 (suspensa)
Fonte de luz	Módulo LED integrado
Potência (+/-10%)	GreenLine (GRN): 31-83 W, EconomyLine (ECO): 33-136 W
Fluxo luminoso	GreenLine (GRN): 2880-7744 lm, EconomyLine (ECO): 3134-11895 lm
Eficiência da luminária	Até 105 lm/W
Temperatura de cor correlacionada	3000 K Branco quente, 4000 K Branco neutro
Índice de Restituição Cromática	84 (Branco quente 3000 K) 76 (Branco neutro 4000 K)
Tempo de vida - L80F10	GreenLine (GRN): 100,000 horas, EconomyLine (ECO): 70,000 hours
Intervalo temperatura de funcionamento	-30 to +35°C
Driver	Integrado (módulo LED com balastro)
Tensão de rede	220-240 V / 50-60 Hz
Corrente de irrupção	108 A a 140 µs
Dimming	LumiStep, DynaDimmer, MainsDimming, DALI, Minicell
Entrada do sistema de controlo	1-10 V, RF
Óptica	Feixe estreito simétrico
Elemento óptico	Óptica rua estreita
Tampa da óptica	Transparente
Material	Compartimento: alumínio fundido alta pressão, não corrosivo Tampa da óptica: PMMA, Tabuleiro do equipamento: alumínio pintado de branco
Manutenção	parafusos por baixo
Instalação	Estarão disponíveis acessórios de suspensão, montagem em cabo, apropriados para diferentes possibilidades de montagem, assim como para montagem em parede, altura recomendada de montagem: 6, 8m SCx0.069m distribuição de luz ajustável: múltiplas opções, luminárias pré cableadas



UrbanSky BSP390  
luminária iluminação  
urbana



BSP390



A UrbanSky foi desenhada pela empresa podpod design, fundada em 1992 pelos irmãos Iris e Michael Podgorschek. Ambos estudaram design industrial na Academy of Applied Arts em Viena. O seu trabalho é reconhecido nos campos da arquitectura de interiores, design industrial e lighting design. Desde os anos 90 que o seu maior foco é a iluminação.

Podpod designs é reconhecido pelas suas criações que buscam o bem-estar, conforto e segurança das pessoas, e no caso da iluminação de exteriores a redução da poluição lumínica. O seu mote - "Criar design de iluminação é decidir onde colocar luz e onde deixar escuridão" - expressa a coragem de abordar cada desafio de uma forma completamente inovadora.

A UrbanSky é o exemplo perfeito. Uma forma extremamente simples, quase um arquétipo, cria um design intemporal que se adequa sem qualquer problema a todos os ambientes urbanos, como centros históricos e zonas modernas nas cidades. O acabamento translúcido do difusor é a característica ideal para guiar todos os intervenientes no trânsito. Ao mesmo tempo, a luminária ilumina suavemente as fachadas ao emitir luz pelas quatro faces. O resultado é simplesmente fabuloso.





## MileWide² LED – design puro, contemporâneo e preparado para o futuro

Muitas autoridades municipais estão a aderir às vantagens da iluminação exterior contemporânea – aumentando o conforto e a segurança, tornando os bairros mais atractivos e melhorando a sensação de bem-estar público. Para não falar do impacto positivo na protecção ambiental e identidade urbana.

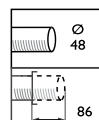
Mantendo o design puro e contemporâneo da família MileWide, Knud Holscher concebeu claramente o respectivo sucessor com base nas oportunidades proporcionadas pelas luminárias LEDGINE. Com um design perfeito, simples e um elevado desempenho, a família MileWide² é adequada para uma vasta gama de aplicações, desde as principais estradas aos centros urbanos, e em combinação com as colunas e suportes para MileWide² integra-se perfeitamente na actual paisagem urbana. As ópticas multicapa fornecem uma distribuição uniforme e um encadeamento reduzido, permitindo a substituição imediata de soluções HID, sem comprometer o espaçamento, a altura de montagem nem a qualidade da luz. Além disso, a gama LEDGINE energeticamente eficiente está preparada para manutenção/actualizações gratuitas, garantindo a poupança também no futuro.

**[www.philips.pt/iluminacao](http://www.philips.pt/iluminacao)**

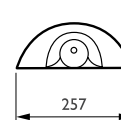
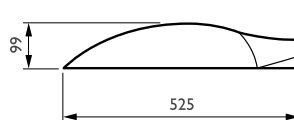
Milewide <sup>2</sup>	
Tipo	BRP432 (versão de montagem na entrada lateral) BPP432 (versão de montagem no topo do poste)
Fonte de luz	Gama baseada no módulo LEDGINE
Potência	GreenLine (GRN): 34 a 73W, EconomyLine (ECO): 39 a 65W
Fluxo luminoso	GreenLine (GRN): 3900 - 8700 lm, EconomyLine (ECO): 4200 - 7000 lm
Eficiência da luminária	Até 96 lm/W
Temperatura de Cor	3000 ou 4000 K
Índice de Restituição Cromática	76 (4000 K), 84 (3000 K)
Tempo de vida - L80F10	GreenLine 100.000 horas, EconomyLine 70.000 horas
Tensão de rede	230 ou 240 V/50 - 60 Hz
Corrente de irrupção	108 A
Regulação	DynaDimmer, LumiStep, Amplight, StarSense PL, StarSense RF
Entrada do sistema de controlo	Regulação por 1-10 V, RF
Óptica	LEDGINE2 Comfort (DC), Wet (DK), Medium (DM), Wide (DW)
Tampa da óptica	Vidro plano temperado
Material	Compartimento: alumínio fundido Terminal: alumínio fundido Tampa da óptica: vidro plano temperado
Manutenção	4 parafusos por baixo
Instalação	Montagem na entrada lateral: entrada lateral Ø 48 mm Montagem no topo do poste: Ø 60 mm e Ø 76 mm Altura de montagem recomendada: 3,5 a 8 m Ângulo de inclinação ajustável: +/- 2° SCx máx.: 0,04 m <sup>2</sup>
Observações	Poste MileWide dedicado disponível para diferentes possibilidades de montagem



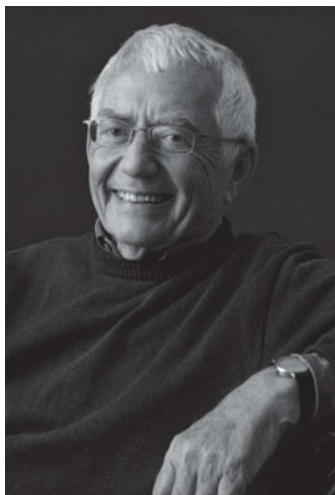
MileWide<sup>2</sup> BRP432  
luminária iluminação  
urbana



BRP432







### **MileWide<sup>2</sup> – desenhada pela Holscher Design Copenhagen**

A Holscher Design existe desde 1971 pelo arquitecto Knud Holscher. Hoje, a Holscher Design é conhecida como uma das agências de design mais influentes na Escandinávia, e o seu trabalho deixou uma forte marca na cena do design dinamarquês e internacional - muito do seu trabalho são obras clássicas reconhecidas mundialmente. Uma destas é a MileWide, uma luminária de iluminação pública, que é parte da gama MileWide de acessórios e que foi aplicada em diversas áreas da Dinamarca e Norte da Europa.

A Philips e a Holscher Design Copenhagen juntaram mais uma vez forças para criar uma sucessora da luminária de iluminação pública MileWide, desta vez baseada na mais recente tecnologia LED. A MileWide<sup>2</sup> reflecte um design puro e intemporal que se adequa perfeitamente tanto em zonas urbanas como rurais. A sua forma "clean" e geométrica torna-a adaptável para diversos tipos de colunas. Mais um design inovador e clássico!







linhas de luz flutuantes: o inovador sistema de iluminação pública LED para espaços públicos claros e amplos  
Catharinaplein, Eindhoven; instalado em Março 2012

## FreeStreet – Sinta-se livre na sua cidade

Na maior parte das cidades, podemos ver ruas e zonas pedonais que, com o passar do tempo, foram ficando sobrecarregadas com todos os tipos de elementos diferentes (postes de iluminação, luminárias suspensas, mobiliário urbano, etc.), o que levou a que ficassem com um aspecto inquietante e pouco convidativo. Não seria bom se pudessemos reconquistar os espaços públicos, melhorando a acessibilidade e o aspecto das nossas cidades?

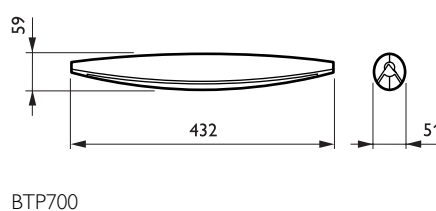
Praticamente invisível, o nosso sistema FreeStreet de iluminação suspensa representa uma visão totalmente inovadora da iluminação pública. Pequena, estável e leve, esta avançada solução LED proporciona uma iluminação excelente sem perturbar o aspecto geral da área, tornando as nossas ruas e áreas pedonais muito mais acolhedoras e acessíveis.

[www.philips.pt/iluminacao](http://www.philips.pt/iluminacao)

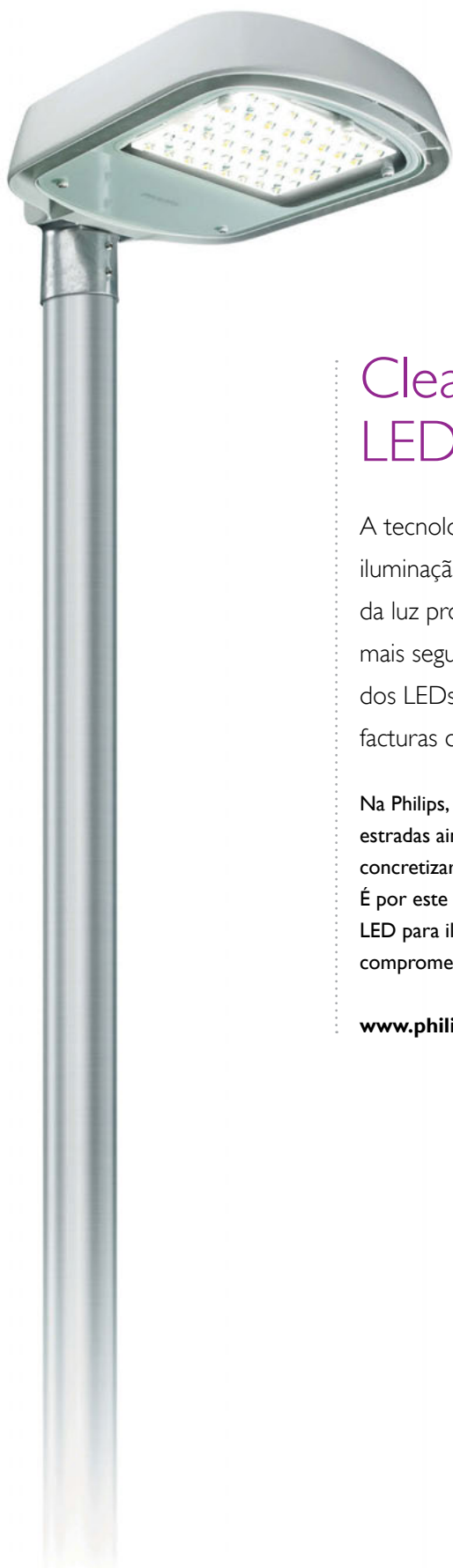
FreeStreet	
Tipo	BTP700
Fonte de luz	Módulo LED integral
Potência (por módulo)	GreenLine: 18 W ComfortLine: 21 W
Ângulo de abertura	48°, rotação simétrica
Fluxo luminoso de sistema	GreenLine: 630 lm ComfortLine: 650 lm
Temperatura de Cor	GreenLine: 4000 K
Correlacionada	ComfortLine: 3000 K
Índice de Restituição Cromática	GreenLine: 75 ComfortLine: 80
Manutenção lumínica	Devido à funcionalidade CLO - Constant Light Output (Emissão de luz constante), a emissão de lúmens é constante ao longo da vida útil
Taxa de falhas do controlador	1% por 5000 horas
Intervalo da temperatura de funcionamento	-30° a +25°C
Controlador	Na caixa de controlo
Tensão de rede	110–240 VCA, 50/60 Hz
Corrente de irrupção	6 A
Entrada do sistema de controlo	1-10 V DALI
Óptica	Rotação simétrica de 48°
Difusor	Transparente
Material	Compartimento: alumínio Tampa da óptica: policarbonato
Cor	Cinza muito escuro da Philips
Ligação	IDC
Manutenção	É necessário remover 4 parafusos para alcançar o cabo de ligação eléctrica
Instalação	Catenária em cabo dedicado Temperatura de funcionamento: -30° a +25°C Altura de montagem recomendada: 6-8 m Máx. SCx: 0,02 m²



FreeStreet BTP700  
sistema de iluminação  
suspensa







## ClearWay – desempenho LED económico

A tecnologia LED representa um conceito inovador na iluminação sob diversos aspectos. Por exemplo, a qualidade da luz proporcionada pelos LEDs tornou as nossas estradas mais seguras, ao passo que a extraordinária eficiência dos LEDs está a ajudar as cidades a reduzir as respectivas facturas de energia.

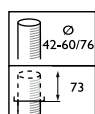
Na Philips, acreditamos que é possível tornar um maior número de estradas ainda mais seguras e ajudar um maior número de municípios a concretizarem os seus objectivos de redução do consumo de energia. É por este motivo que desenvolvemos ClearWay – uma luminária LED para iluminação rodoviária económica e que, no entanto, não compromete a qualidade da luz nem a eficiência energética.

**[www.philips.pt/iluminacao](http://www.philips.pt/iluminacao)**

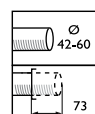
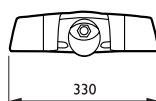
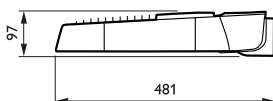
ClearWay	
Tipo	BGP303
Fonte de luz	Módulo LED integrado
Potência (+/-10%)	58 a 133 W
Fluxo luminoso	4000, 6000, 8000 ou 10.000 lm
Eficiência da luminária	70 lm/W
Temperatura de cor correlacionada	4000 K
Índice de Restituição Cromática	<70
Manutenção lumínica – L80F10	50.000 horas
Intervalo da temperatura de funcionamento	-30° a +25°C
Controlador	Incorporado (módulo LED com balastro)
Fonte de alimentação/dados	PSU
Tensão de rede	120-277 V/50-60 Hz
Corrente de irrupção	Controlador de corrente constante de 150 W: 105 A/160 µs
Entrada do sistema de controlo	1-10 V
Óptica	Feixe médio
Tampa da óptica	Vidro plano
Material	Invólucro: alumínio fundido em molde, alta pressão
Cor	Cinzentos (RAL 7035)
Manutenção	Abertura com parafuso
Instalação	Entrada lateral: 42/60 Topo do poste: 42/60 ou 76 Altura de montagem recomendada: 4 a 8 m Ângulo de inclinação padrão no topo do poste: 5° Ângulo de inclinação ajustável: Topo do poste 42-60 e 76: 0,5°, 10°, 15° Entrada lateral 42-60: -15°, -10°, -5°, 0, 5°, 10°, 15° Distribuição de luz ajustável: N/D SCx máx.:



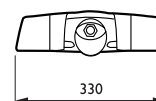
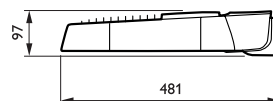
ClearWay BGP303  
luminária de iluminação  
rodoviária



BGP303



BGP303







## Mini 300 LED 2 – gerir a iluminação e a energia por aplicação

Com a pressão nas margens operacionais, as empresas procuram meios para reduzir o consumo energético. Os produtos LED como as luminárias Mini 300 LED 2 representam a solução perfeita.

Concebidos para postos de abastecimento de combustível cobertos e iluminação de aplicação baixa, estes equipamentos adaptáveis ultra eficientes proporcionam uma qualidade de luz extraordinária, uma gestão térmica eficaz e uma vida útil muito longa. Os reduzidos custos energéticos, de substituição e de manutenção traduzem-se num curto período de retorno do investimento, tornando a Mini 300 LED 2 um exemplo de como as empresas podem poupar dinheiro ao optarem por produtos verdes. Um detector de movimento combinado com um sensor de luz do dia permite uma poupança energética adicional.

A nossa aplicação Mini 300 LED 2 oferece aos utilizadores um tipo de controlo que simplesmente não seria possível com outras luminárias. Por exemplo, através da leitura do estado e da gestão da iluminação a partir do solo utilizando um computador portátil ou um Smartphone através de Bluetooth..

**[www.philips.pt/iluminacao](http://www.philips.pt/iluminacao)**

**MINI 300 LED 2**

Tipo	BBP400 (versão de encastre)
	BVS400 (versão de iluminação com projectores)
	BCS400 (versão de montagem em superfície)
Fonte de luz	Módulo LED integrado
Potência (+/-10%)	EconomyLine: min 68 a 133W, GreenLine: min 45 a máx 77W
Fluxo luminoso	4911 a 12.640 lm, dependendo da configuração
Eficiência da luminária	81 a 97 lm/W, dependendo da configuração
Temperatura de cor correlacionada	5700K e 4000K
Índice de restituição cromática	5700K: >68; 4000K: >76
Manutenção lumínica – L80F10	62.000 horas a 25°C
Taxa de falhas do controlador	0,05% por 5.000 horas
Intervalo da temperatura de funcionamento	-30 a +40C
Fonte de alimentação/dados	PSU, PSR ou PSD
Tensão de rede	110-240 V / 50-60 Hz
Corrente de irrupção	108 A a 140 µs
Regulação	1-10 V ou Dali
Óptica	Feixe médio simétrico (PRM)
	Feixe largo simétrico (PRW)
	Feixe extra largo simétrico (S)
	Feixe médio assimétrico (PAM)
	Feixe largo assimétrico
	Distribuição rodoviária média (DM)
Tampa da óptica	Vidro plano
Material	Invólucro: alumínio fundido em molde, alta pressão
	Tampa: vidro, endurecimento térmico
Cor	Branco (RAL 9010), prateado (RAL 9006), cinzento (10714) ou preto (RAL9005)
	Estão disponíveis outras cores RAL ou AKZO a pedido
Ligação	Dispositivo de ligação com grampos estanque à água





Mini 300 LED BBP400  
luminária encastrada



Mini 300 LED BVS400  
luminária versão  
projector



Mini 300 LED BCS400  
luminária saliente







# Escritórios & Indústria





## iColor Player – Controlador DMX acessível para instalar e esquecer

O iColor Player é uma solução de controlo DMX simples, compacta e acessível. Os designers de iluminação podem utilizar o software ColorPlay 3 para criar espectáculos de luz funcionando com o iColor Player. Muito leve, o iColor Player pode ser instalado em todo o lado.

**[www.philips.pt/iluminacao](http://www.philips.pt/iluminacao)**



## Vaya Touch Controller – controlador DMX económico

Vaya Touch é um controlador DMX512 autónomo concebido para utilização com equipamentos de iluminação LED. Com o Vaya Touch pode optar entre seis cores predefinidas, seleccionar a sua cor preferencial ou optar entre seis sequências dinâmicas (Programas). Além disso, estão disponíveis seis predefinições de brilho para cada cor ou programa e seis níveis de velocidade para as apresentações de luz com alteração de cor do programa. A roda de comutação permite seleccionar facilmente uma cor ou brilho personalizado. A cor personalizada pode ser armazenada numa das seis predefinições de memória. O Vaya Touch é montado em caixas na parede de interruptor simples (US).

**[www.philips.pt/iluminacao](http://www.philips.pt/iluminacao)**





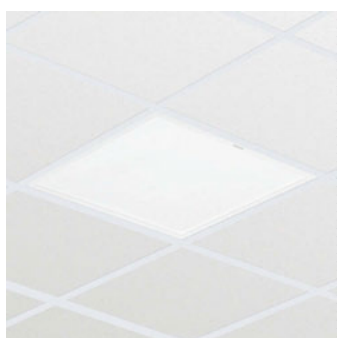
## Painel CoreView – simplesmente sustentável

Numa vasta gama de aplicações – escritórios, lojas e hotéis, por exemplo – os proprietários e os operadores precisam de iluminação que seja durável e eficiente de forma a poder controlar os custos de funcionamento. Contudo, ao mesmo tempo, as limitações orçamentais impedem-nos muitas vezes de utilizar a melhor tecnologia disponível para fornecer a iluminação geral de alta qualidade que pretendem. Agora, tudo isso está a mudar...

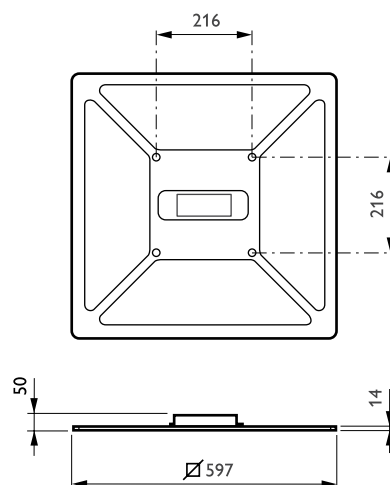
Adequada para montagem encastrada (apenas encaixe) e suspensa, a gama de luminárias LED CoreView Panel, com design atraente, oferece uma superfície de luz atractiva e uniforme. Também dura mais do que os sistemas fluorescentes, consome menos energia e é uma proposta muito económica – resumindo, uma excelente opção para quem pretende reduzir as despesas de funcionamento e manter a qualidade da luz.

**[www.philips.pt/iluminacao](http://www.philips.pt/iluminacao)**

CoreView Panel	
Tipo	RC160V
Tipo de tecto	Tecto com barra em T exposto
Fonte de luz	Módulo LED não substituível
Potência	43 - 47W
Ângulo do feixe	110°
Fluxo luminoso	3000 / 3300 lm, consoante a execução
Temperatura de Cor	3000 ou 4000 K
Índice de Restituição Cromática	> 80
Taxa de falhas do controlador	1% por 5000 horas
Intervalo da temperatura de funcionamento	+10°C < T <sub>a</sub> < +40°C
Controlador	Incorporado
Tensão de rede	100-240 V/50-60 Hz
Material	Compartimento: aço Rebordo e difusor: plástico Tampa: PMMA
Ligação	Conector push-in
Manutenção	Módulo óptico selado; não é necessária limpeza interna



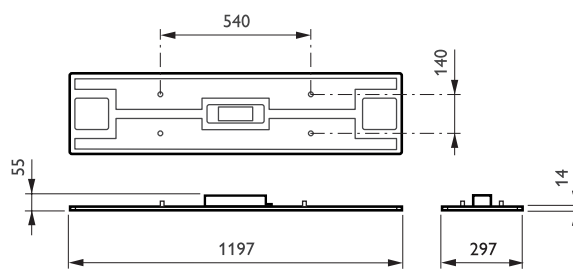
CoreView panel  
RC160V luminária LED  
encastrada



RC160V W60L60 PSD



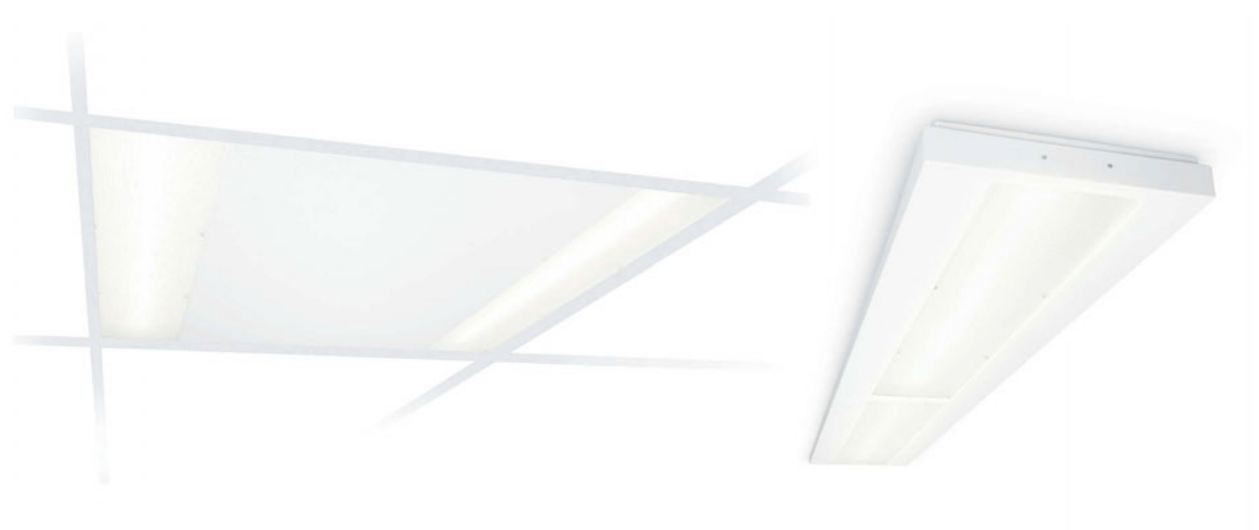
CoreView panel  
RC160V luminária LED  
encastrada



RC160V W30L120 PSU







## CoreLine Recessed – a opção de LED óbvia

Quer se trate de um novo edifício ou da renovação de um local existente, os clientes procuram soluções de iluminação que proporcionem uma luz de qualidade e poupanças substanciais em energia e manutenção. A nova gama CoreLine Recessed de produtos LED pode ser utilizada para substituir luminárias funcionais em aplicações de iluminação geral. O processo de selecção, instalação e manutenção é muito fácil – trata-se de uma simples mudança.

**[www.philips.pt/iluminacao](http://www.philips.pt/iluminacao)**

CoreLine	Recessed	Surface-mounted
Tipo	RC120B	SM120V
Tipo de tecto	Tectos expostos com barra em T	-
Grelha de tecto	Comprimento do módulo: 300 mm Comprimento do módulo: 600 mm	-
Fonte de luz	Philips Fortimo LED 1R	Philips Fortimo LED 1R
Potência (+/-10%)	Versão LED37S: 42 W Versão LED26S: 31 W	Versão LED37S: 42 W Versão LED26S: 31 W
Fluxo luminoso	Versão LED37S: 3700 lm Versão LED26S: 2600 lm	Versão LED37S: 3700 lm Versão LED26S: 2600 lm
Temperatura de Cor	4000 K	4000 K
Índice de Restituição Cromática	≥ 80	≥ 80
Manutenção lumínica – L70	30.000 horas a 25°C	30.000 horas a 25°C
Taxa de falhas do controlador	1% por 5000 horas	1% por 5000 horas
Intervalo da temperatura funcionamento	+10 a +40°C	+10 a +40°C
Controlador	Incorporado	Incorporado
Tensão de rede	220-240 V/50-60 Hz	220-240 V/50-60 Hz
Regulação	Sem possibilidade de regulação	Sem possibilidade de regulação
Material	Compartimento: aço revestido a zinco	Compartimento: aço revestido a zinco
Cor	Branco	Branco
Tampa da óptica	Polycarbonato	Polycarbonato
Ligação	Inclui gancho	Inclui gancho
Instalação	Individual; colocação em grelhas de tecto exposto	Individual; colocar a luminária em suportes de tecto pré-aparafusados
Acessórios	-	Conjunto de suspensão, SM120Z



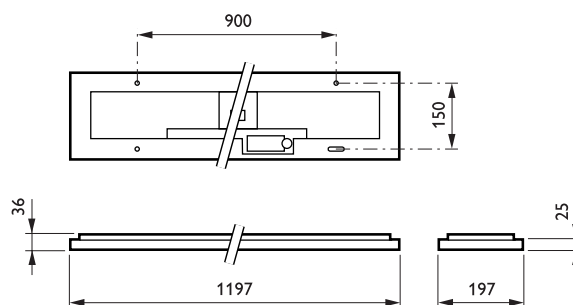
CoreLine encastrada



RC120B W60L60



CoreLine montagem saliente



SM120V W60L60





## MASTER LEDtube GA – A nova geração de iluminação com tubos para poupança de energia

O Philips MASTER LEDtube integra uma fonte de luz LED num formato fluorescente tradicional. O seu design único cria um aspecto visual uniforme perfeito que não se distingue do fluorescente tradicional. Este produto é a solução ideal para substituição em aplicações de iluminação geral.

**[www.philips.pt/iluminacao](http://www.philips.pt/iluminacao)**

#### MASTER LEDtube GA300

Comprimento	600 mm
	1200 mm
Potência	11 W (600 mm)
	22 W (1200 mm)
Emissão de lúmens	1050 (600 mm)
	2100 (1200 mm)
Cor da luz	840 (4000 K)
	865 (6500 K)
Índice de composição de cores	85 Ra
Janela de saída	140 D
Casquilho	G13
Vida útil média	50.000 h
Regulável	Não

MASTER LEDtube  
GA300





# beaut





é

# Iluminação de lojas & Hotelaria







## EcoStyle – eficiente e acessível

Os revendedores procuram uma solução de iluminação de acentuação LED económica com um retorno do investimento razoável em comparação com as tecnologias HID (CDM) convencionais. Agora, graças ao EcoStyle, já não necessitam de procurar mais.

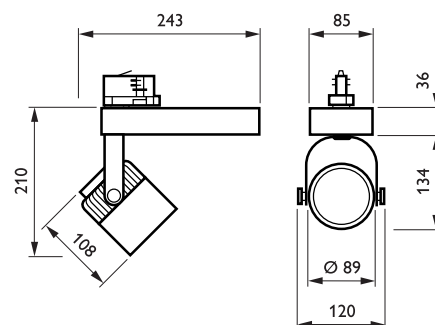
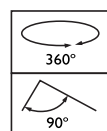
Apresentando uma fonte de luz LED e um sistema reflector associado, o EcoStyle proporciona uma iluminação de acentuação potente e de excelente qualidade, permitindo aos revendedores apresentar os respectivos produtos sob a melhor luz possível. O sistema EcoStyle de montagem em calha está disponível numa gama de acabamentos em preto e branco. Além disso, a combinação da tecnologia LED com o eficiente dissipador de calor integrado assegura que se trata de uma solução duradoura e fiável.

**[www.philips.pt/iluminacao](http://www.philips.pt/iluminacao)**

EcoStyle	
Tipo	ST340T
Fonte de luz	Módulo LED não substituível
Potência (+/-10%)	40 W
Ângulo do feixe	25°
Fluxo luminoso	1800 ou 2100 lm
Temperatura de cor correlacionada	3000 K, (Branco quente) 4000 K, (Branco neutro)
Índice de restituição cromática	>80
Manutenção lumínica – L70	50.000 horas a 25°C
Taxa de falhas do controlador	1% por 5000 horas
Intervalo da temperatura de funcionamento	0 a +45°C
Controlador	Incorporado
Tensão de rede	230 ou 240 V/50-60 Hz
Regulação	Não
Entrada do sistema de controlo	Não controlável/regulável
Material	Invólucro: aço Dissipador de calor: alumínio Óptica: alumínio
Cor	Branco (WH), preto (BK)
Óptica	Feixe médio (MB)
Tampa da óptica	Acrílico, transparente
Ligação	Adaptador de calhas 3C
Instalação	Em calha de 3 circuitos



EcoStyle ST340T  
projector com fonte de  
luz LED



ST340T





## StyliD – flexibilidade e estilo

Os operacionais de lojas e hotelaria têm de lidar com o crescente aumento do preço da energia. Ao mesmo tempo, precisam de qualidade e flexibilidade de luz para atrair a atenção dos clientes.

O StyliD é um inovador conceito LED que combina design, a mais recente e inovadora tecnologia LED, o sistema óptico com uma gestão de calor fiável.

Oferecendo substancial poupança de energia em comparação com o halógeno, qualidade de luz equiparada às lâmpadas HID/HIT, alta restituição cromática, total liberdade de estilo e significativa poupança em manutenção, o StyliD é a primeira luminária LED a cobrir todas as aplicações de iluminação de acentuação.

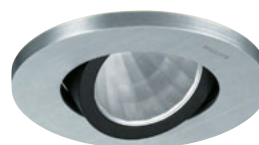
Com a possibilidade de escolha de fluxos, ópticas, acessórios e montagens, o StyliD permite ao cliente configurar a sua iluminação exactamente como pretende com estilo preparado para o futuro.

**[www.philips.pt/iluminacao](http://www.philips.pt/iluminacao)**

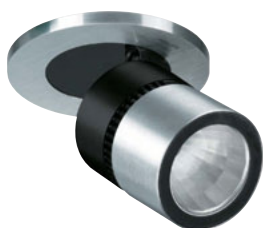
	StyliD compact	StyliD compact power
Tipo	BBG530 (encastrado, fixo redondo) BBG531 (encastrado, fixo quadrado) BBG532 (encastrado, ajustável redondo) BBG533 (encastrado, ajustável quadrado) BBG534 (semi-encastrado, ajustável redondo) BBG535 (semi-encastrado, ajustável quadrado) BCG530 (montagem saliente) BRG530 (calha 3 circuitos)	BBG540 (encastrado, fixo redondo) BBG541 (encastrado, fixo quadrado) BBG542 (encastrado, ajustável redondo) BBG543 (encastrado, ajustável quadrado) BBG544 (semi-encastrado, ajustável redondo) BBG545 (semi-encastrado, ajustável quadrado) BCG540 (montagem saliente) BRG540 (calha 3 circuitos)
Fluxo luminoso	1040 lm (3000 K, IRC 80, 830) 1140 lm (4000 K, IRC 80, 840) 1000 lm (3000 K, IRC 90, 930)	1800 lm (3000 K, IRC 80, 830) 2100 lm (4000 K, IRC 80, 840) 1600 lm (3000 K, IRC 90, 930)
Temperatura de cor	Branco extra quente, 2700 K Branco quente, 3000 K Branco neutro, 4000 K	Branco extra quente, 2700 K Branco quente, 3000 K Branco neutro, 4000 K
Índice Restituição Cromática	80 (para 2700, 3000 ou 4000 K) 90 (para 3000 K)	80 (para 2700, 3000 ou 4000 K) 90 (para 3000 K)
Power consumption	23 W	38 W
Tensão de rede	220 ou 240 V / 50-60 Hz	220 ou 240 V / 50-60 Hz
Óptica	Feixe estreito (NB), feixe médio (MB) ou feixe largo (WB)	Feixe médio (MB) ou feixe largo (WB)
Controlos	Compatível com dimmers ELV e DALI	Compatível com dimmers ELV e DALI
Cor	Alumínio escovado (ALU), branco (WH) ou preto (BK) Cor personalizada disponível a pedido	Alumínio escovado (ALU), branco (WH) ou preto (BK) Cor personalizada disponível a pedido
Tempo de vida	50.000 horas (70% Imanutenção lumínica a Ta = 25°C)	50.000 horas (70% manutenção lumínica a Ta = 25°C)



StyliD BBG530/BBG540  
downlight redondo fixo  
encastrado compacto  
com fonte de luz LED



StyliD BBG532/BBG542  
downlight redondo  
ajustável encastrado  
compacto com fonte de  
luz LED



StyliD BBG534/BBG544  
projector semi-  
encastrado compacto  
ajustável redondo com  
fonte de luz LED



StyliD BRG530/BRG540  
projector compacto  
para calha com fonte de  
luz LED



## StyliD – flexibilidade e estilo

Os operacionais de lojas e hotelaria têm de lidar com o crescente aumento do preço da energia. Ao mesmo tempo, precisam de qualidade e flexibilidade de luz para atrair a atenção dos clientes.

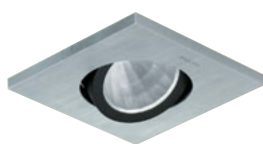
Oferecendo substancial poupança de energia em comparação com o halógeno, qualidade de luz equiparada às lâmpadas HID/HIT, alta restituição cromática, total liberdade de estilo e significativa poupança em manutenção, o StyliD é a primeira luminária LED a cobrir todas as aplicações de iluminação de acentuação.

O StyliD Compact Intelligent White oferece um feixe luminoso de luz branca regulável, permitindo aos retalhistas destacar as cores da mercadoria em disposição de uma forma natural. Está disponível em versões encastrada, semi-encastrada, em calha e montagem saliente.

[www.philips.pt/iluminacao](http://www.philips.pt/iluminacao)

## StyliD Compact Intelligent White

Tipo	BBG530 encastrado fixo redondo BBG531 encastrado fixo quadrado BBG532 encastrado ajustável redondo BBG533 encastrado ajustável quadrado BBG534 semi-encastrado redondo BBG535 semi-encastrado quadrado
Fonte de luz	Módulo LED não substituível
Potência (+/-10%)	22 W
Ângulo do feixe	25°
Fluxo luminoso	900 lm
Temperatura de cor correlacionada	2700 – 4200 K
Índice de Restituição Cromática	80
Manutenção lumínica - L70	50,000 horas a 25°C
Taxa falhas do driver	1% por 5000 horas
Intervalo da temperatura de funcionamento	+10°C < Ta < +40°C
Tensão de rede	230 ou 240 V / 50-60 Hz
Driver	Separado
Dimming	Via DMX512 (Compatível com ToBeTouched TW)
Material	Compartimento: Alumínio, aço Difusor: acrílico fosco
Cor	Branco (WH), alumínio (Alu), preto (BK) Outras cores RAL disponíveis a pedido
Ligação	Plugin conector 3-polos Wieland DMX: RJ45 fêmea



StyliD BBG533  
downlight quadrado  
ajustável compacto  
encastrado com fonte de  
luz LED e óptica de feixe  
médio



StyliD BBG534 projector  
redondo ajustável  
compacto semi-  
encastrado com fonte de  
luz LED e óptica de feixe  
médio



StyliD BBG532  
downlight redondo  
ajustável compacto  
encastrado com fonte de  
luz LED e óptica de feixe  
médio





## eW Downlight Powercore – iluminação LED com eficiência energética

O eW Downlight Powercore é um downlight LED de montagem em superfície com perfil baixo para iluminação geral branca básica. Este downlight regulável e fácil de instalar é ideal para átrios, corredores, elevadores, salas de conferência, espaços comuns, kitchenettes e interiores em ambientes comerciais, de hotelaria, de revenda e residenciais. Com o seu design elegante e discreto, o eW Downlight Powercore é particularmente adequado para locais onde a instalação encastrada não é possível.

A tecnologia Powercore integrada garante um controlo rápido, eficiente e preciso da potência para o equipamento directamente a partir da tensão da linha, evitando a necessidade de transformadores remotos ou de outras fontes de alimentação externas. A utilização de cablagem standard simplifica consideravelmente a instalação e ajuda a reduzir o custo total do sistema.

[www.philips.pt/iluminacao](http://www.philips.pt/iluminacao)



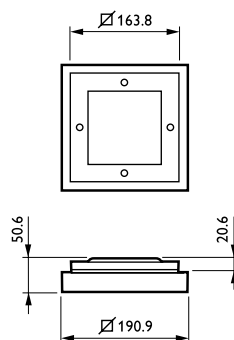
[asimpleswitch.com](http://asimpleswitch.com)

### Projector de tecto eW Powercore

Tipo	BCS401 BCS402
Fonte de luz	Módulo LED integral
Potência (com emissão máxima, estado constante)	15 W
Ângulo do feixe	30° / 65°
Fluxo luminoso	2700 K: 405 lm (30°) ou 527 lm (65°) 4000 K: 420 lm (30°) ou 525 lm (65°)
Eficiência da luminária	2700 K: 27,0 lm/W (30°) ou 35,1 lm/W (65°) 4000 K: 28,0 lm/W (30°) ou 35,0 lm/W (65°)
Temperatura de Cor Correlacionada	2700 K ou 4000 K
Índice de Restituição Cromática	2700 K: 84 4000 K: 85
Manutenção lumínica – L70	85.000 horas a 25°C 50.000 horas a 50°C
Intervalo da temperatura de funcionamento	-20° a +50°C
Tensão de rede	100/120/220 - 240/277 V CA / 50-60 Hz
Material	Compartimento: alumínio fundido em molde Lente: policarbonato transparente
Cor	Bisel: preto (BK), branco (WH) ou alumínio escovado (ALU)
Ligação	condutores móveis de 152 mm (versões de 100/120/277 V CA) Bloco de terminais (versões de 220-240 V CA)
Instalação	Montagem em superfície



eW Downlight BCS401  
luminária LED  
montagem saliente



BCS401/402



## eW Cove MX Powercore – equipamento LED linear com emissão máxima para iluminação em sanca, geral e de acentuação

Com o seu elevado fluxo luminoso, ângulo de feixe largo e gama de cores fixas e temperaturas de cor, o eW Cove MX Powercore pode ser utilizado para iluminação de acentuação e iluminação geral indirecta, bem como para a gama completa de aplicações de sanca em paredes e tecto. Este equipamento iguala ou ultrapassa o desempenho das luzes de sanca em faixa fluorescentes lineares, reduzindo os custos de instalação, energia e manutenção. O eW Cove MX Powercore oferece aos compradores com preocupações ambientais uma solução de iluminação ecológica com eficiência energética sem sacrificar a qualidade nem a quantidade de luz.

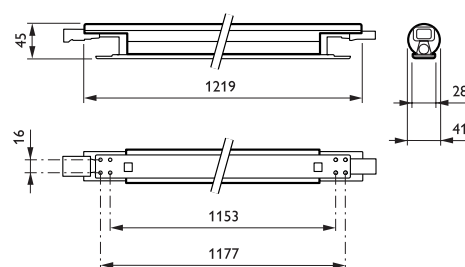
A tecnologia Powercore garante um controlo rápido, eficiente e preciso da potência para o equipamento directamente a partir da tensão de alimentação, evitando a necessidade de fontes de alimentação externas. A utilização de cablagem standard simplifica consideravelmente a instalação e ajuda a reduzir o custo total do sistema.

**[www.philips.pt/iluminacao](http://www.philips.pt/iluminacao)**

eW Cove MX Powercore	
Tipo	BCX416
Fonte de luz	Módulo LED integral
Potência (com emissão máxima, estado constante)	12 W
Ângulo do feixe	125 x 120° (feixe largo) ou 50 x 70° (feixe médio)
Fluxo luminoso	2700 K: 527 lm (feixe largo) / 384 lm (feixe médio) 3000 K: 534 lm (feixe largo) / 446 lm (feixe médio) 3500 K: 576 lm (feixe largo) / 476 lm (feixe médio) 4000 K: 632 lm (feixe largo) / 518 lm (feixe médio)
Eficiência da luminária	2700 K: 43,9 lm/W (feixe largo) / 34,9 lm/W (feixe médio) 3000 K: 45,3 lm/W (feixe largo) / 36,9 lm/W (feixe médio) 3500 K: 48,4 lm/W (feixe largo) / 40,0 lm/W (feixe médio) 4000 K: 53,1 lm/W (feixe largo) / 43,5 lm/W (feixe médio)
Temperatura de Cor	2700, 3000, 3500 ou 4000 K
Correlacionada	
Índice de Restituição Cromática	2700 K: 82 3000, 3500 K: 84 4000 K: 81
Manutenção luminárias – L70	50.000 horas a 25°C 37.000 horas a 50°C
Manutenção luminária - L50	90.000 horas a 25°C 80.000 horas a 50°C
Intervalo da temperatura de funcionamento	-20° a +50°C
Tensão de rede	100/120/208/220 - 240 V CA / 50-60 Hz
Regulação	Compatível com vários reguladores ELV disponíveis comercialmente
Óptica	Feixe largo ou feixe médio
Material	Compartimento: alumínio fundido em molde Lente: policarbonato
Cor	Acabamento com revestimento de tinta em pó branco
Ligação	Conectores macho/fêmea integrais
Instalação	Montado em superfície ou em calha de montagem
Acessórios	Calha de montagem, cabo guia e cabos de ligação directa



eW Cove MX  
Powercore BCX416 LED,  
comprimento 1200 mm



BCX416 40 x





## eW Fuse Powercore – régua LED de iluminação rasante ultra-compacta, com alta-performance

Com feixes intensos estreitos e médios de luz sólida branca ou azul, eW Fuse Powercore é uma excelente escolha de uma gama completa para aplicações de iluminação rasante. O seu formato ultra-compacto permite uma instalação em espaços reduzidos onde não possível incorporar soluções convencionais com fluxo luminoso idêntico. O eW Fuse Powercore vai de encontro e excede o desempenho de luminárias fluorescentes lineares enquanto baixa os custos de instalação, consumo energético e manutenção. É uma solução para clientes ambientalmente conscientes, com eficiência energética superior, liderando o mercado em qualidade e quantidade de luz.

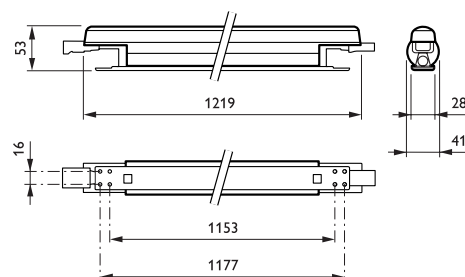
A tecnologia Powercore integrada assegura um controlo do fluxo rápido, eficiente e preciso através da tensão de rede, eliminando a necessidade de fontes de alimentação externas. A instalação standard simplifica a instalação e ajuda a baixar o custo total do sistema.

**[www.philips.pt/iluminacao](http://www.philips.pt/iluminacao)**

eW Fuse Powercore	
Tipo	LS515X
Fonte de luz	Módulo LED integrado
Potência (com emissão máxima, estado constante)	13.5 W
Ângulo do feixe	10 x 60° ou 30 x 60°
Fluxo luminoso	versão de 10 x 60°: 517 lm (2700 K), 602 (3000 K), 602 lm (3500 K) ou 657 lm (4000 K) versão de 30 x 60°: 534 lm (2700 K), 595 (3000 K), 600 lm (3500 K) ou 669 lm (4000 K)
Eficiência da luminária	versão de 10 x 60°: 43,4 lm/W (2700 K), 50,6 lm/W (3000 K), 49,8 lm/W (3500 K) ou 55,2 lm/W (4000 K) versão de 30 x 60°: 44,5 lm/W (2700 K), 49,6 lm/W (3000 K), 50,8 lm/W (3500 K) ou 57,2 lm/W (4000 K)
Temperatura de Cor Correlacionada	2700, 3000, 3500 ou 4000 K
Índice de Restituição Cromática	2700, 3000 K: 83 3500 K: 83 (30 x 60°), 84 (10 x 60°) 4000 K: 81 (30 x 60°), 82 (10 x 60°)
Manutenção lumínica – L70	37.000 horas a 50°C 50.000 horas a 25°C
Manutenção lumínica - L50	90.000 horas a 25°C 80.000 horas a 50°C
Intervalo da temperatura de funcionamento	-20° a +50°C
Controlador	Integrado
Tensão de rede	100/120/208/220 - 240/277V CA / 50-60 Hz
Regulação	Compatível com vários reguladores ELV disponíveis comercialmente
Material	Compartimento: alumínio fundido em molde Lente: policarbonato
Cor	Acabamento com revestimento de tinta em pó branco
Ligação	Conectores macho/fêmea integrais
Instalação	Montado em superfície ou calha de montagem opcional
Acessórios	Calha de montagem, cabo guia e cabos de ligação directa



eW Fuse MX Powercore  
LS515X LED  
comprimento 1200 mm



LS515X 40 x



## UnicOne Pendant LED – excelente emissão de luz e poupança de energia

No sector de retail, os proprietários de lojas pretendem uma iluminação da máxima qualidade para mostrar os seus produtos sob a melhor luz possível. Ao mesmo tempo, encontram-se sob pressão para reduzir os custos de energia e de manutenção.

A UnicOne Pendant LED é uma luminária suspensa decorativa concebida para ser utilizada, por exemplo, por cima de ilhas de exposição em supermercados, lojas de mobiliário e lojas de vestuário. Incorporando o módulo Fortimo DLM de última geração, proporciona uma poupança de energia significativa em comparação com as soluções compactas HID, eliminando igualmente a necessidade de ciclos múltiplos de reinstalação de lâmpadas.

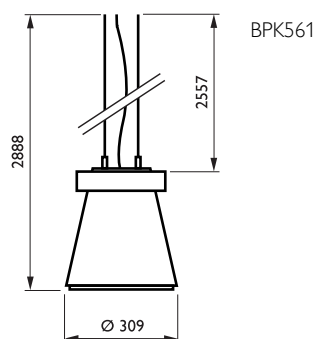
**[www.philips.pt/iluminacao](http://www.philips.pt/iluminacao)**

### UnicOne pendant compact LED

Tipo	BPK561
Fonte de luz	LED: 1 x DLM2000-3000 K-24 W 1 x DLM2000-4000 K-22 W 1 x DLM3000-3000 K-44 W 1 x DLM3000-4000 K-41 W
Temp. Cor	Branco quente, 3000 K Branco fria, 4000 K
Posição da lâmpada	Vertical
Driver	Electrónico, 220-240 V/50-60 Hz: Driver LED electrónico (PSU)
Óptica	Feixe largo
Opções	Mola automática (SGC) para construção incorporada Tampas de vidro (CVR)
Material	Compartimento: alumínio fundido em molde Óptica: alumínio
Cor	Cinzentos (GR) ou branco (WH) Estão disponíveis outras cores RAL a pedido
Instalação	Directa no tecto: placa de base com ponto de ligação (BA) Directa no tecto, fio de 2,5 m e cabos Em calha de 3 circuitos (3C)
Duração	50.000 horas (manutenção de lúmens de 70% com $T_a = 25^\circ\text{C}$ )



UnicOne Pendant  
Compact BPK561 para  
montagem em tecto,  
base ou montagem em  
calha, com Módulo LED  
FreshFood e óptica de  
feixe largo







## Melhore o seu TCO com a gama melhorada da CDM-R PAR30L Elite!

Com a CDM, procuramos sempre atingir melhor performance na iluminação de acentuação em lojas.

Até ao final deste ano a Philips vai substituir as existentes lâmpadas CDM-R Elite PAR30L 35 e 70W com a nova geração que conseguirá mais luz durante um longo tempo de vida (15,000 horas).

Adicionalmente, a Philips está a introduzir a versão da Elite de 50W que vai substituir as CDM-R 70W e poupar 30% de energia enquanto emite luz de melhor qualidade!

**[www.philips.pt/iluminacao](http://www.philips.pt/iluminacao)**

**MASTERColour CDM-R Elite PAR30L**

Tipo	CDM-R Elite PAR30L 35W/930
	CDM-R Elite PAR30L 50W/930
	CDM-R Elite PAR30L 70W/930
Intensidade luminosa	35W/930 10D: 56,000 cd
	35W/930 30D: 8,200 cd
	50W/930 10D: 60,700 cd
	50W/930 30D: 11,000 cd
	50W/930 40D: 7,200 cd
	70W/930 10D: 74,500 cd
	70W/930 30D: 15,000 cd
	70W/930 40D: 10,300 cd
Eficiência luminosa	35W/930 69 lm/W
	50W/930 72 lm/W
	70W/930 70 lm/W
Temperatura de cor correlacionada	3000 K
Índice de Restituição Cromática	90 Ra
Manutenção lumínica 12,000 horas	82%
Posição de funcionamento	Universal
Tempo médio de vida	15,000 hrs
Casquilho	E27
Potência	35W
	50W
	70W



CDM-R, 35W/70W,  
/930, E26/E27, PAR30L,  
10D



## Uma fonte de luz branca fresca e brilhante com elevada poupança de energia!

No ano passado, a Philips complementou a sua gama Elite com os produtos de 4200K em 35W 70W, na resposta á necessidade de excelente qualidade de luz com o menor custo total de propriedade em áreas específicas de luz fria, explo. lojas de desporto, cosméticos e joalharias, acentuando o brilho da mercadoria exposta.

Agora introduzimos a Elite 50W/942, combinamos a proposta de excelente qualidade de luz com luz fria.

Com a Elite 50W/942, pode substituir a sua CDM 70W/942 e manter os níveis de luz enquanto poupa 30% nos custos de energia. Ao mesmo tempo que melhora a sua qualidade de luz, vê um aumento do tempo de vida da sua instalação de 3,000 horas!

**[www.philips.pt/iluminacao](http://www.philips.pt/iluminacao)**

**CDM Elite 50 W 4200 K**

Tipo	CDM Elite
Fluxo luminoso	5000 lm
Eficiência luminosa	100 lm/W
Temperatura de cor correlacionada	4200 K
Color Rendering Index	90 Ra
Manutenção lumínica 12,000 horas	76% para CDM-TC 81% para CDM-T
Posição de funcionamento	Universal
Average Lifetime	15,000 hrs
Casquilho	G8.5 (CDM-TC) G12 (CDM-T)
Potência	50 W



CDM-T Elite 50W +  
CDM-T Fresh 50W



CDM-TC Elite 50W/942



Para mais informações:  
[www.philips.pt/iluminacao](http://www.philips.pt/iluminacao)

Print Competence Company - Setembro 2012



©2012 Koninklijke Philips Electronics N.V.

Todos os direitos reservados. A reprodução total ou parcial é proibida sem autorização prévia, por escrito, do detentor dos direitos de propriedade. As informações apresentadas neste documento não constituem parte de qualquer proposta ou contrato, considerando-se precisas e fiáveis e podendo ser alteradas sem aviso prévio. O editor não aceitará qualquer responsabilidade pela sua utilização.

A publicação destas informações não representa nem implica qualquer licença mediante patente ou quaisquer outros direitos de propriedade industriais ou intelectuais.

Número documento: 3222 635 67195

Data de edição: 09/2012

Informação sujeita a alterações

[www.philips.pt/iluminacao](http://www.philips.pt/iluminacao)