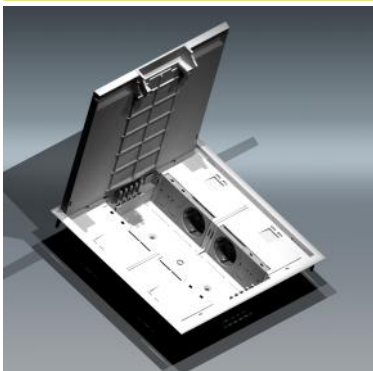


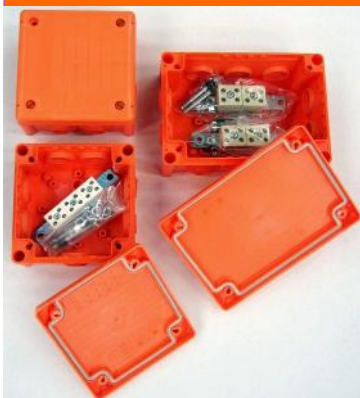
## Novidade

**"SUPER baixas"** (apenas 56mm de altura). Robustas; ideais para chão em cimento. Fixação com garras e/ou parafusos em chão técnico e soalho falso. Recebem aparelhagem modular tipo Mosaic 45x45. Versões de 4 e 8 tomadas.



## Novidade

**Caixas estanques IP66 anti fogo E90**, Segundo Norma DIN 4102-Parte 12. Adequadas para: Locais públicos, zonas de segurança e evacuação de emergência, Salas de controlo, Túneis, Hospitais, Escolas, sensores e alarmes de fogo em garagens e linhas de "sobrevivência em instalações eléctricas e de telecomunicações".



## JSL, MATERIAL ELÉCTRICO SA



## Novidades da L+B, STAND de JSL brilhou em Frankfurt



JSL esteve presente na Feira **L+B de Frankfurt** realizada de 15 a 20 de Abril, e onde procedeu à apresentação europeia dos novos **Ligadores para fio flexível** de 0.5 a 4mm<sup>2</sup> e com 3 e 5 entradas (Ref. 222-3 y 222-5). Teve também lugar apresentação das novas **Caixas Estanques IP66 BOXXLINE**, Certificadas KEMA bem como a nova gama de **Tomadas e**



**Fichas Industriais IP67** de 16, 32 e 63 A, Certificadas SEMKO. As novas **Caixas de Chão** para chão técnico e para cimento Ref. 745-4 e Ref. 745-8 tiveram também muito boa receptividade, não só pela robustez e facilidade de instalação mas também pelo design e preço apresentado. Pelas visitas e interesse dos exigentes instaladores que nos visitaram, estamos certos que estas gamas serão também um êxito no mercado Nacional. Visite [www.jsl-online.net](http://www.jsl-online.net), ou

consulte os nossos distribuidores e promotores.



Instaladores alemães de Gás, Equipamento Solar térmico e Ar Condicionado, muito interessados no sistema de **calhas FLUIDLINE** da JSL.

**Ligadores Rápidos para fio flexível de 0.5 a 4.0 mm<sup>2</sup>.**

Este produto foi a principal atracção da JSL na Feira e despertou a atenção e curiosidade dos instaladores alemães e de todos os visitantes

