

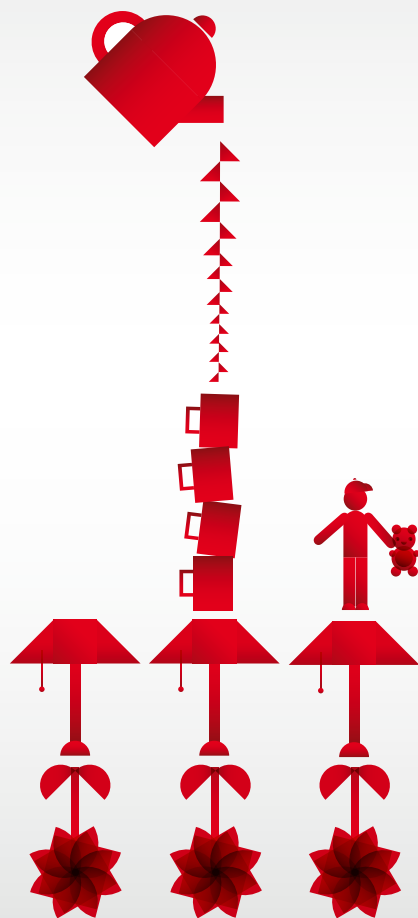


serviço universal

01.2012



serviço universal



As tarifas para clientes com potência contratada superior ou igual a 10,35 kVA serão extintas a partir de 1 de julho de 2012.

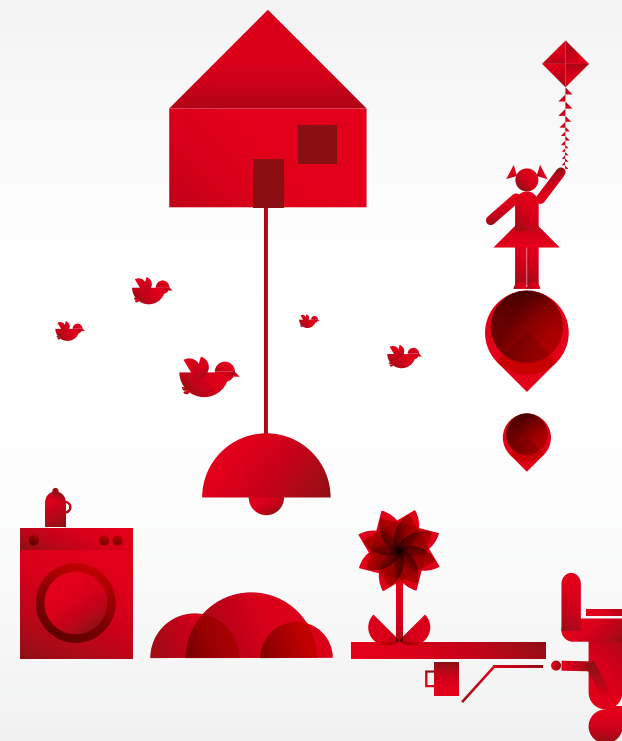
www.edpsu.pt

apoio comercial
808 505 505
(dias úteis das 8h às 20h
– custo chamada local)

www.edpdistribuicao.pt

avarias elétricas
800 506 506
(24h – chamada grátis)

leitura do contador
800 507 507
(24h – chamada grátis)



tarifários
potência
contratada
até **20,7kVA**
2012

POTÊNCIA CONTRATADA (kVA) ▾	TARIFA SIMPLES		TARIFA BI-HORÁRIA		TARIFA TRI-HORÁRIA	
	PREÇO DA POTÊNCIA (€/DIA)* ▾		PREÇO DA POTÊNCIA (€/DIA)* ▾		PREÇO DA POTÊNCIA (€/DIA)* ▾	
1,15	0,0752	-	-		-	
2,3	0,1321	-	-		-	
3,45	-	0,1748	0,1748		0,1748	
4,6	-	0,2268	0,2268		0,2268	
5,75	-	0,2788	0,2788		0,2788	
6,9	-	0,3308	0,3308		0,3308	
10,35	-	0,4868	0,4868		0,4868	
13,8	-	0,6427	0,6427		0,6427	
17,25	-	0,7987	0,7987		0,7987	
20,7	-	0,9546	0,9546		0,9546	
PERÍODO ÚNICO	PREÇO DA ENERGIA (€/kWh) ▾		PREÇO DA ENERGIA (€/kWh) ▾		PREÇO DA ENERGIA (€/kWh) ▾	
	0,1100	0,1393	FORA DE VAZIO	0,1551	PONTA	0,1706
			VAZIO	0,0833	CHEIAS	0,1442
					VAZIO	0,0833

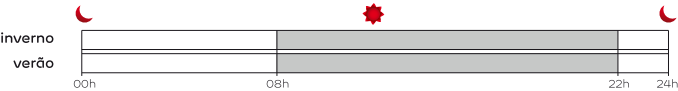
* De acordo com o nº 3 do Artº 203 do RRC da ERSE, a faturação do termo fixo de encargo de potência é efetuada com base no número de dias a que a fatura diz respeito.

Tarifa Bi-horária

FORA DE VAZIO VAZIO

HORÁRIO CICLO DIÁRIO

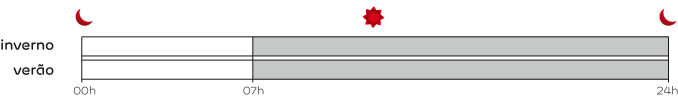
▸ todos os dias



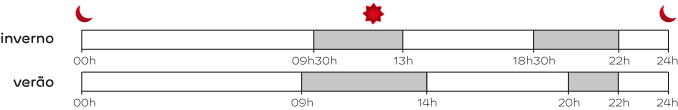
NOTA Caso os contadores não tenham capacidade de adaptação ao horário indicado, o horário de verão manter-se-á com o período Vazio entre as 23h e as 9h.

HORÁRIO CICLO SEMANAL

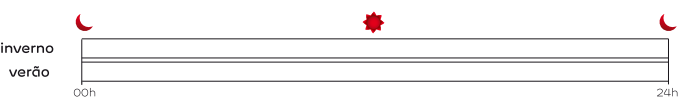
▸ segunda a sexta



▸ sábado



▸ domingo



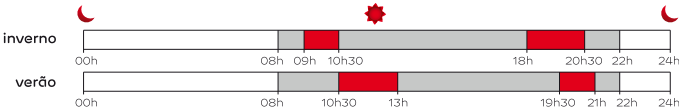
Aos preços apresentados acresce o IVA à taxa legal em vigor.

Tarifa Tri-horária

PONTA CHEIAS VAZIO

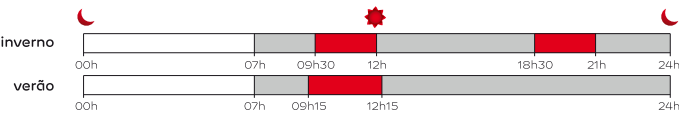
HORÁRIO CICLO DIÁRIO

▸ todos os dias

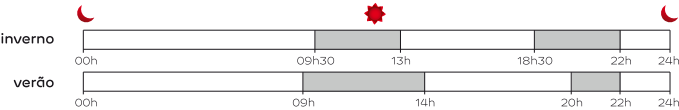


HORÁRIO CICLO SEMANAL

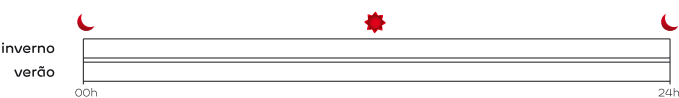
▸ segunda a sexta



▸ sábado



▸ domingo



Tarifa Social

POTÊNCIA CONTRATADA (kVA) ▾	SIMPLES	BI-HORÁRIA	TRI-HORÁRIA
	PREÇO DA POTÊNCIA (€/DIA)* ▾		
1,15	0,0663	-	-
2,3	0,1142	-	-
3,45	-	0,1480	0,1480
4,6	-	0,1910	0,1910
PERÍODO ÚNICO	PREÇO DA ENERGIA (€/kWh) ▾		
	0,1100	0,1393	FORA DE VAZIO
			VAZIO
			0,1551
			0,0833
			PONTA
			CHEIAS
			VAZIO
			0,1706
			0,1442
			0,0833

Condições de atribuição e aplicação

A tarifa social é aplicável aos clientes de energia elétrica que se encontrem numa situação de carência socioeconómica devidamente comprovada pelos critérios atribuídos pelo sistema de Segurança Social.

Nestes termos, podem pedir a aplicação da tarifa social os beneficiários:

- do complemento solidário para idosos;
- do rendimento social de inserção;
- do subsídio social de desemprego;
- do primeiro escalão do abono de família;
- da pensão social por invalidez.

Cumulativamente, devem ainda reunir as seguintes condições:

- serem titulares de contrato de fornecimento de energia elétrica;
- o consumo de energia deve destinar-se exclusivamente a uso doméstico, em habitação permanente;
- as instalações serem alimentadas em BTN com potência contratada inferior ou igual a 4,6 kVA.

Cada cliente apenas pode beneficiar da tarifa social num único local de consumo.

Os clientes que preencham os critérios de atribuição da tarifa social podem beneficiar do Apoio Social Extraordinário ao Consumidor de Energia (ASECE), que se traduz num desconto de **13,8%** sobre o valor total da fatura, líquido de outros descontos, excluindo o IVA e demais impostos, contribuições, taxas e juros de mora que sejam aplicáveis.