

abitana
Home Networks



TV, Telefone, PC, Internet, Áudio...

Em qualquer altura...

Em qualquer lado.



Está a planear construir ou renovar uma casa? Então vai-se interrogar sobre onde colocar a TV, o PC ou as tomadas de telefone; que tipo de ligações vai precisar e quantas vai precisar. Provavelmente, até vai querer ter a opção de ligar uma TV, o PC e o telefone em cada divisão. Com a Home Network da Abitana, isto torna-se prática comum, tudo com um único tipo de conector universal. Longe estão os dias de furos e poeira por causa de uma ligação “esquecida”!

Desenvolvemos um sistema que permite ligar TV, Hi-Fi, Telefone, Fax, bem como PC, impressora, vídeo, leitor de DVD, câmaras, etc. à Home Network através do mesmo tipo de tomada de parede. Melhor ainda, todas por ser conectadas através de um bastidor central de comunicação, criando toda uma rede multimédia. Todos os computadores ligados podem trocar ficheiros ou partilhar o acesso à Internet; pode ver a imagem de uma câmara de vigilância ou um filme do leitor de DVD a partir de qualquer TV da casa. Irá ter uma miríade de combinações de rede.

Home Network da Abitana – A Solução Flexível



100% Flexível

Sem qualquer diminuição da qualidade do sinal, cada ponto de ligação pode ser usado indiscriminadamente para telefone, PC, rádio ou TV. Você decide no bastidor central qual o equipamento a ligar.

Fácil e Bonito

Não há o incómodo de cabos ou caixas de adaptadores dispostos à sorte. Os cabos de alta tecnologia ficam escondidos nas paredes, painéis, condutas de cabos ou chão. Dirija-se a um bastidor com uma central de comunicações que distribui TV, telefone, LAN e internet. Para ligar os novos equipamentos aos módulos da Home Network são utilizados pequenos cabos.

Acomoda as Mudanças Necessárias

As divisões podem facilmente ser modificadas para outras utilizações. Com a Home Network da Abitana, adicionar ou mover um aparelho electrónico é muito fácil. O uso principal de uma divisão modifica-se de acordo com a evolução da família: quartos de criança transformam-se em quartos de estudante ou salas de estar, ou talvez decida acrescentar uma TV na cozinha.

Pensar à Frente

A Home Network da Abitana é à prova de futuro. Pode interligar os últimos dispositivos de alta tecnologia. Até a capacidade de suportar uma Ethernet de 1 Gibabit é suportada logo à partida.



Como funciona?

Depois da electricidade nas tomadas, água nas torneiras e aquecimento central, a Home Network é o último elo que falta ao conforto. Em cada divisão são colocadas tomadas de comunicação universais. Cada uma destas tomadas de parede tem um conector respectivo no bastidor central de comunicação. Serviços como a TV por cabo, telefone, rede informática e áudio, estão lá agrupados, em módulos centrais de serviços. Para dirigir um serviço a uma determinada divisão, basta ligar um pequeno cabo entre o conector e o módulo central de serviço que está a fornecer o serviço que pretende: TV, telefone ou áudio. Modificar a função de uma tomada é feito reconectando o respectivo conector a um diferente módulo de serviço.



O que posso ligar?

- Telefone, Fax, Intercomunicador, Videofone...
- TV, Cinema em Casa, DVD, Alta-Fidelidade, Distribuição de Áudio, MP3...
- PC, Impressora, Scanner, consola de jogos...
- Frigorífico com ligação à Internet, Rádio On-Line, Web Tablet...
- Vídeo vigilância, Diagnóstico Remoto...
- Controlo Remoto do Aquecimento, Ar Condicionado, Iluminação...



As tomadas OmniMedia da Abitana são compatíveis com as molduras da maior parte das marcas de renome, para assegurar um aspecto uniformizado entre as tomadas principais e os interruptores.



O Bastidor Central de Comunicações mal chega a 15 cm. de profundidade e pode facilmente ser acomodado junto do quadro eléctrico ou numa divisão de trabalho.

Uma Home Network para requisitos modestos ou excepcionais

Escolher o tipo de ligação errada é coisa do passado com a Home Network da Abitana. Mas de quantas tomadas precisa hoje, para satisfazer as suas necessidades do presente e simultaneamente as do futuro?

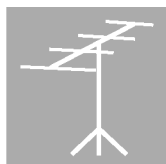
Vejamos os tipos de divisões duma casa tradicional: cada lar é diferente, provavelmente nem todas as divisões são relevantes para o seu projecto. Pode obviamente escolher maior ou menor número de tomadas para satisfazer as suas necessidades.



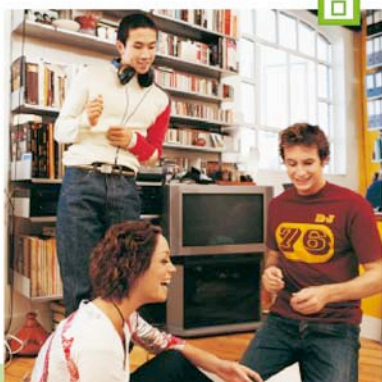
... Os serviços dos fornecedores são distribuídos pela casa através dos módulos de serviço no Bastidor Central de Comunicações. Mas também pode implementar som ambiente ou distribuição de vídeo com imagens e som de uma fonte localizada dentro de casa, como câmaras de vigilância, vídeo, leitor de DVD, decodificador de satélite, sistema de alta-fidelidade, leitor de MP3 ou o próprio PC.



... O equipamento é ligado à Home Network através da tomada de parede OmniMedia mais próxima. No bastidor central o sinal é distribuído para todas as televisões em casa ou para o equipamento áudio das diversas divisões. Os canais de controlo por infravermelhos permitem



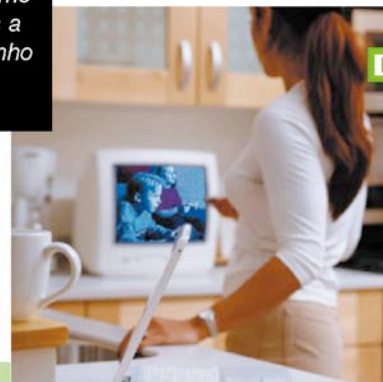
... ainda controlar qualquer dos dispositivos de qualquer divisão, em qualquer divisão da casa. Mudanças como adicionar ou mover peças, são muito fáceis devido à aproximação dos módulos do Bastidor Central de Comunicações.



Sótão ou Estúdio

Muitas vezes os sótãos não estão especialmente equipados, mas são transformados numa sala onde se pratica um hobby, coloca um quarto extra ou até um escritório caseiro. Não esquecer de instalar duas tomadas para cada uma destas áreas.

Uma pequena câmara ligada à Home Network permite vigiar as crianças a brincar ou ver quem está no caminho de entrada da casa.



Cozinha

A cozinha é o local mais social da sala. Muitas vezes serve com área de trabalho, recebe tarefas da escola na sua mesa. Neste local familiar também o telefone e a TV são desejáveis. Recomendamos quatro tomadas.

As televisões na sala de estar, no quarto das crianças ou do cinema em casa, podem ver ao mesmo tempo, ou separadamente, os programas disponíveis na televisão por cabo, no receptor de satélite, no vídeo gravador ou no leitor de DVD.



Sala de Estar

Muitas salas de estar têm áreas separadas para diversão e refeições, e algumas vezes existe um recanto com secretária de trabalho. A TV e o rádio são essenciais, bem como ligações à rede telefónica e à Internet. Quatro a seis tomadas serão o mínimo para a sala de estar.

Ouvir música em formato MP3 armazenada no PC que está no estúdio, adicionar um par de colunas na cozinha, fazer um churrasco com música no terraço... um trabalho de 5 minutos com o módulo de áudio.



Escritório

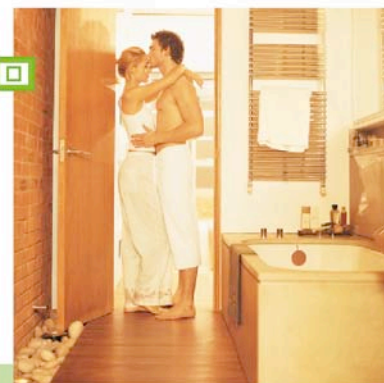
Quatro ligações são o mínimo para poder contar com telefone, fax, PC, impressora, etc.



Quartos

É seguro planejar quatro tomadas em cada quarto. Os adolescentes muitas vezes necessitam de telefone próprio, PC e televisão, e quando deixam a casa pode-se converter o quarto num escritório ou num estúdio.

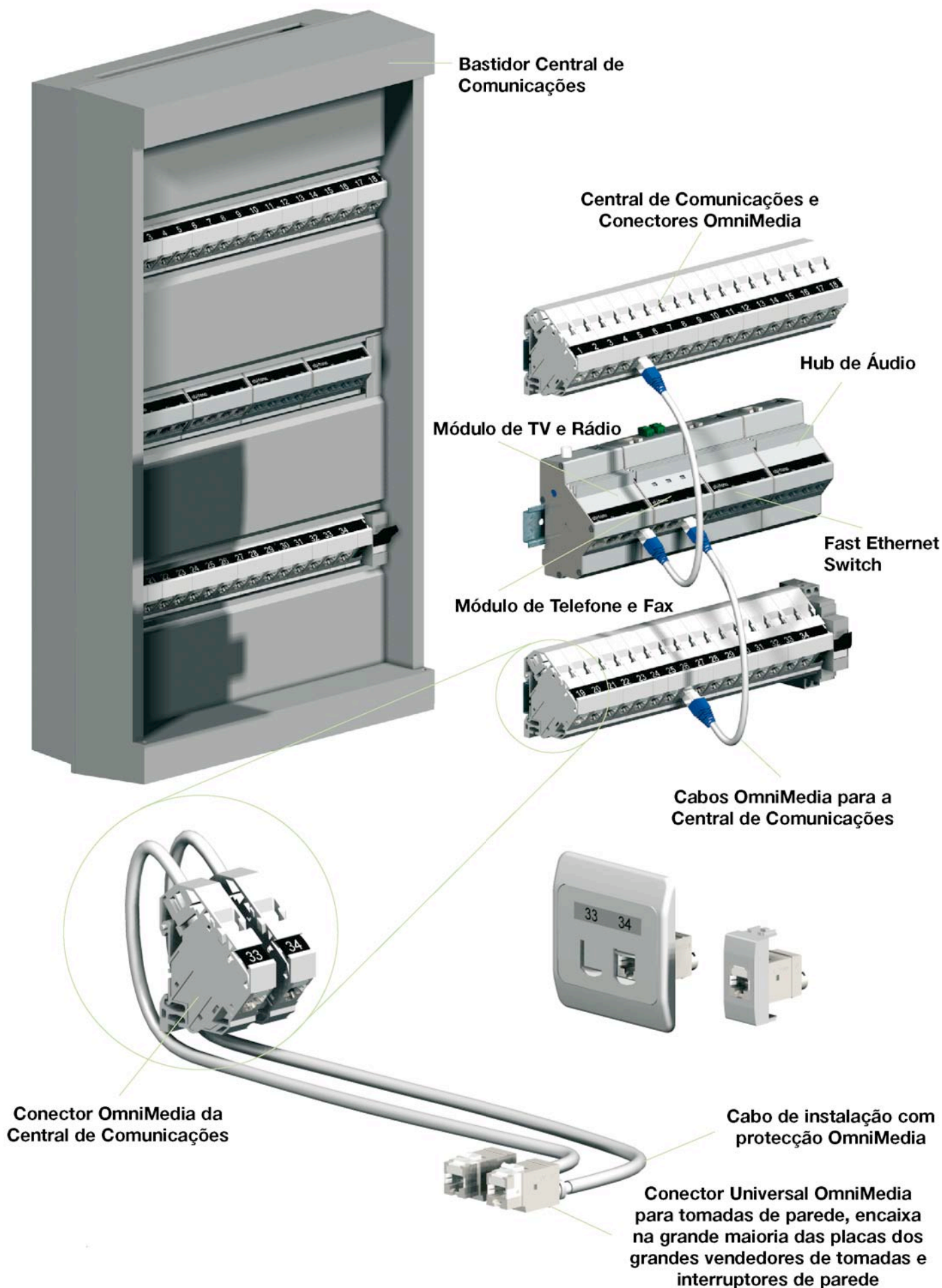
As crianças têm o seu próprio PC, e atrás da Home Network podem utilizar a Internet bem como a impressora e o scanner no escritório de casa.



Quarto de Banho

Ver televisão ou ouvir a música favorita enquanto relaxa no banho? Já não é um sonho!

Componentes principais da Home Network da Abitana

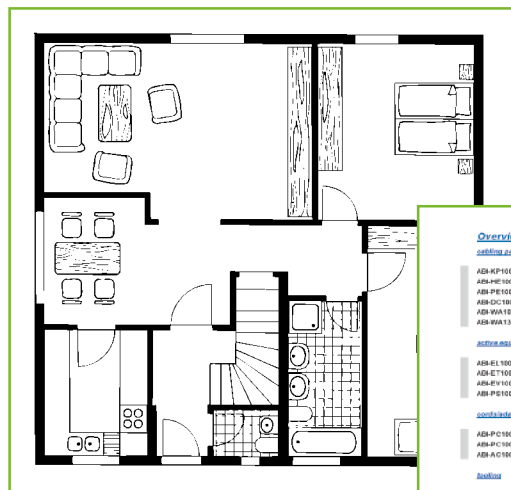


	<p>Central de Comunicações</p> <p>A Central de Comunicações é montada por defeito na parede ou numa prateleira DIN dum bastidor, disponível em vários tamanhos e acabamentos. Etiquetas legíveis e ícones tornam-na amigável do utilizador. Adicionar novas funções é fácil devido à configuração modular. É importante ter este aspecto em conta e planear algum espaço a mais na escolha do bastidor correcto.</p>
	<p>Conector da Central de Comunicações</p> <p>Cada tomada de parede OmniMedia tem um conector correspondente na Central de Comunicações. São interligados pelos cabos de ligação OmniMedia. O conector da Central de Comunicações ocupa um espaço DIN padrão (17,8 mm.) o que assegura total liberdade no redimensionamento da rede da casa. O conector da Central de Comunicações é constituído por um suporte que encaixa na calha, e o conector em si que é fixado no suporte após a colocação do cabo.</p>
	<p>Módulo de TV e Rádio</p> <p>Este módulo amplificador distribui TV e rádio FM a quatro locais da casa. Através de ganho variável possibilita óptima qualidade de imagem. O modelo é disponibilizado com o Bus IR da Abitana, um canal para controlo remoto por infravermelho do leitor de DVD, gravador de vídeo, descodificador de satélite, etc.</p>
	<p>Modulador Áudio e Vídeo</p> <p>Imagens e som entregues a partir de até quatro fontes - como vídeo, leitor de DVD, receptor de satélite ou câmara de vigilância - podem ser vistas em qualquer TV ligada à Home Network. O módulo está equipado com o Bus IR da Abitana.</p>
	<p>Bus IR</p> <p>O Bus IR da Abitana implementa um detector de infravermelhos no lado das televisões e transmissores infravermelhos ao lado do leitor de DVD, vídeo gravador, descodificador de satélite, etc. Os receptores e transmissores IR são interligados através da cablagem da Home Network e eventualmente através do módulo de TV / Rádio e de Áudio / Vídeo. Isto permite que qualquer equipamento seja controlado remotamente, de qualquer divisão da casa.</p>
	<p>Módulo de Telefone e Fax</p> <p>Envia quatro linhas telefónicas a quatro tomadas de parede e interliga equipamento de telefone e fax que pode estar localizado em diferentes divisões. Aconselhável para uma ou duas linhas analógicas ou uma linha ISDN. Também está disponível um modelo que permite a função de confidencialidade.</p>
	<p>Fast Ethernet Switch</p> <p>Este switch de 10/100 Mbps permite ligar até 5 dispositivos de rede, como PC, impressora, scanner...a uma rede local. Reconhece automaticamente todos os PC's ligados e selecciona a melhor velocidade da porta (10 ou 100 Mbps), a polaridade (MDI/MDIX) e o modo de transmissão suportado por cada equipamento. Quando ligado a um modem ou router, cada PC pode simultaneamente utilizar o mesmo acesso de banda larga à Internet.</p>
	<p>Hub de Áudio</p> <p>O Hub de Áudio fica localizado no Bastidor da Central de Comunicações e permite a distribuição de sinal entre fontes mono ou estéreo (como sintonizador, leitor de CD, leitor de cassete, placa de áudio do PC) e equipamento de reprodução (como amplificadores, colunas activas, gravadores de cassetes, entrada áudio de PC). O hub permite ouvir duas fontes estéreo independentes em cinco diferentes divisões da casa. Cada ligação áudio pode tratar de dois sinais estéreo, na mesma direcção (dois sinais estéreo em upstream) ou em direcções opostas (um em upstream e outro em downstream). Os sinais de controlo remoto por infravermelho podem ser enviados de cada local de audição para as fontes, através da cablagem e do Hub de Áudio.</p>
	<p>Cabos de Ligação Omni Media</p> <p>Cabos de ligação Omni Media fazem as interligações dentro da Central de Comunicações.</p>
	<p>Adaptadores</p> <p>Estão disponíveis diversos adaptadores para conectar todos os tipos de equipamentos à Home Network, utilizando cabos padrão de ligação.</p>
	<p>Conectores Omni Media</p> <p>O conector Omni Media da Abitana é o motor da Home Network. Independentemente da aplicação, são usadas ligações RJ45 de grande eficácia de isolamento. O conector liga às placas de cobertura do bastidor através de um simples mecanismo de encaixe com mola. A cor padrão e os contactos IDC tipo "garfo" asseguram uma instalação fácil e fiável nos cabos Omni Media.</p>
	<p>Cabos de Instalação Blindados Omni Media</p> <p>Estes cabos de instalação de alta-frequência tratam de interligar as tomadas de parede Omni Media e o Bastidor Central de Comunicações. Este cabo é adequado para aplicações até 865 Mhz e todos os tipos de sinal que irão ser utilizados na rede multimédia da casa. O cabo blindado tem quatro pares torcidos, cada qual optimizado para transportar sinais de TV de banda larga. Os quatros pares somados permitem rede de PC de alta velocidade até 1.000 Mbps (1 Gibabit Ethernet).</p>

Uma Home Network como esta parece interessante, mas, dirão alguns, está provavelmente acima das minhas possibilidades. Pense outra vez: a Home Network da Abitana está ao alcance de muitos. A instalação é simples e a utilização é uma brincadeira de crianças. O custo adicional da Home Network da Abitana é negligenciável quando comparado com a cablagem tradicional, sendo assim mais susceptível de interessar a toda a gente.

Quem instala a sua a Home Network?

A Central da Comunicações da Home Network da Abitana, cabos e tomadas, são preferencialmente instalados pelo empreiteiro de electricidade ou de telecomunicações. Irão etiquetar as ligações da Central da Comunicações de acordo com as localizações das tomadas, para permitir uma fácil identificação e a troca de ligações ou serviços quando adiciona ou move uma peça do equipamento da casa.



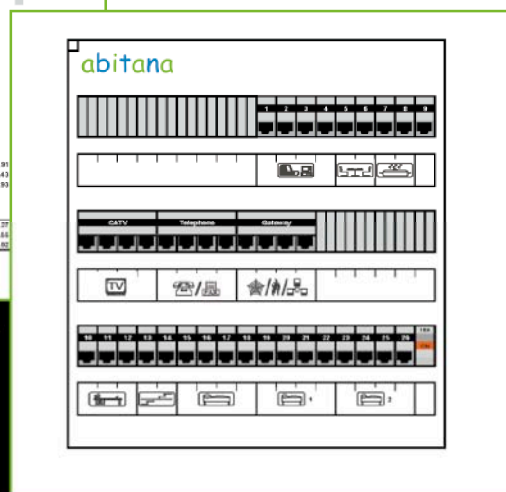
Os seus planos

[Overview price quotation](#)

code part	description	quantity	price
AB-KP1001000	Cablestrip: 100m (328ft) standard cable	400	
AB-ME1001503	Standard Ethernet 10/100/1000 RJ45 patch cord	1	
AB-PE1001000	Standard Ethernet 10/100/1000 RJ45 patch cord	1	
AB-DC1001000	Standard Ethernet 10/100/1000 RJ45 patch cord	25	
AB-WA1001000	Standard Ethernet 10/100/1000 RJ45 patch cord	13	
AB-WA1001000	Standard Ethernet 10/100/1000 RJ45 patch cord	25	
active equipment			
AB-EL1001000	Standard Ethernet 10/100/1000 RJ45 patch cord	1	
AB-ET1001000	Standard Ethernet 10/100/1000 RJ45 patch cord	1	
AB-EV1001000	Standard Ethernet 10/100/1000 RJ45 patch cord	1	
AB-PT1001000	Standard Ethernet 10/100/1000 RJ45 patch cord	1	
accessories			
AB-PC1001045	Standard Ethernet 10/100/1000 RJ45 patch cord	1	
AB-PC1001045	Standard Ethernet 10/100/1000 RJ45 patch cord	1	
AB-AC1001000	Standard Ethernet 10/100/1000 RJ45 patch cord	1	
installation			
	subtotal cabling-parts		1.035,91
	subtotal active material		910,43
	subtotal patch cords and adapters		162,80
	subtotal tooling		
	other charges material		
	installation price		1.593,27
	total excl vat		3.711,41
	vat 7%		255,80
	total incl vat		3.967,21

page 3

O seu orçamento personalizado



O seu bastidor central

Diga-me Mais.

O nosso sítio na Internet fornece informações detalhadas para o construtor, proprietário, arquitecto ou instalador; bem como exemplifica aplicações populares, práticas de instalação, diagramas de conexão para equipamentos, bases de rede, suporte técnico, literatura dos produtos, etc.

Contacte-nos por telefone, fax, e-mail ou correio para mais informações ou suporte técnico. Se nos fornecer os planos do seu projecto, prepararemos vários cenários e ofertas personalizadas.