

INFORMAÇÃO TÉCNICA SOBRE O EQUIPAMENTO



Sinalizadores Óptico Acústicos



SEDE

Centro Empresarial Sintra Nascente
Edif. 3, Avenida Almirante Gago Coutinho

2710-418 SINTRA

Tel. 21 924 53 50
Fax. 21 924 05 66

DELEGAÇÃO NORTE

Avenida 25 de Abril, Rotunda 1º de Maio,
n 160, 2ª Sala 21

4440-519 VALONGO

Tel. 22 422 16 21
Fax. 22 421 08 97

mail@vigilarme.pt

www.vigilarme.pt

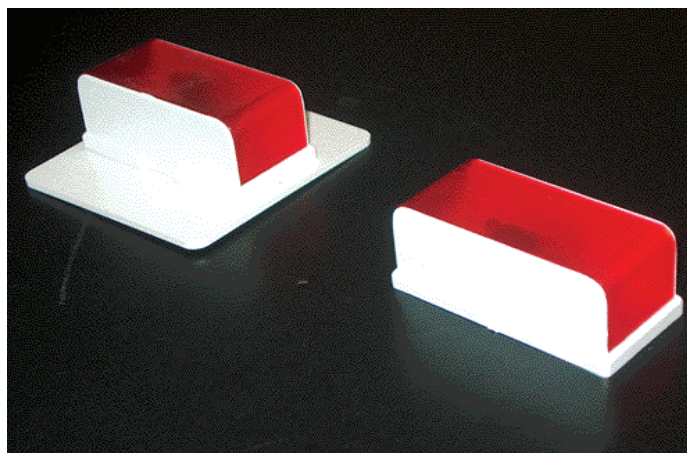


INCI. Nº 57648

CTS10501—29/11/2007

LDL

Sinalizador de Acção Luminoso



O Indicador de Acção **LDL**, para sinalização remota de detectores de incêndio, pode ser utilizado com qualquer detector do tipo convencional ou endereçável/analógico.

A cada indicador de acção podem ser ligados até 20 detectores que protejam um espaço comum.



INFORMAÇÃO TÉCNICA SOBRE O EQUIPAMENTO

Características:

A cada Indicador de Acção podem ser ligados até 20 detectores que protejam um espaço comum.

O indicador de Acção **LDL** apresenta uma excelente visibilidade conseguida mediante a utilização de dois LED's de alto brilho que acendem alternadamente (versão A) ou fixamente (versão B).

O indicador de Acção **LDL** possui uma ampla gama de tensão operacional de 3 a 15 Vcc com uma corrente mínima que vai de 0,3mA a 15 mA.

Os indicadores de acção **LDL** não são polarizados, o que evita perdas de tempo na fase de instalação.

O indicador de acção pode ser fornecido (opcional) com um espelho de montagem compatível com as caixas normalizadas de 80 x 80mm.

Características Técnicas

Modelo	LDL
Tensão de Operação	3 a 15Vcc
Corrente em Repouso	0,3mA
Corrente Máxima em Alarme	15mA
Material Construção	Plástico endurecido
Cor	Fundo branco com difusor vermelho
Humidade	0 a 85%, não condensada
Temperatura de Operação	-5°C a +50°C
Dimensões (mm)	68 x 33 x 25
Dimensões espelho para caixas 80x80	76x76
Peso PCB	25g

Nossa Referência para Encomenda:

SI0501 - LDL/IS LDL/IS - Indicador de acção p^a inst.à vista.

SI0507 - ESP/E - Conjunto de espelho e parafusos p^a LDL

CS10501-29/11/2007