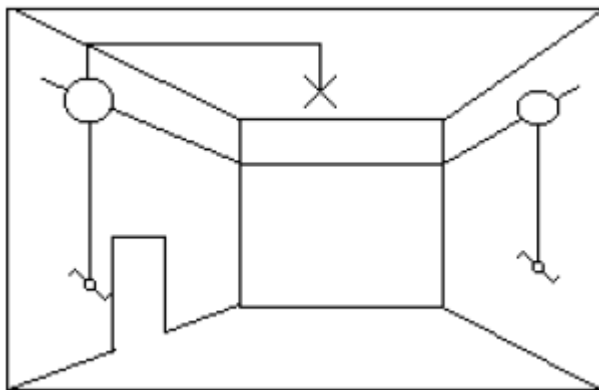


Comutação de escada ou de quarto

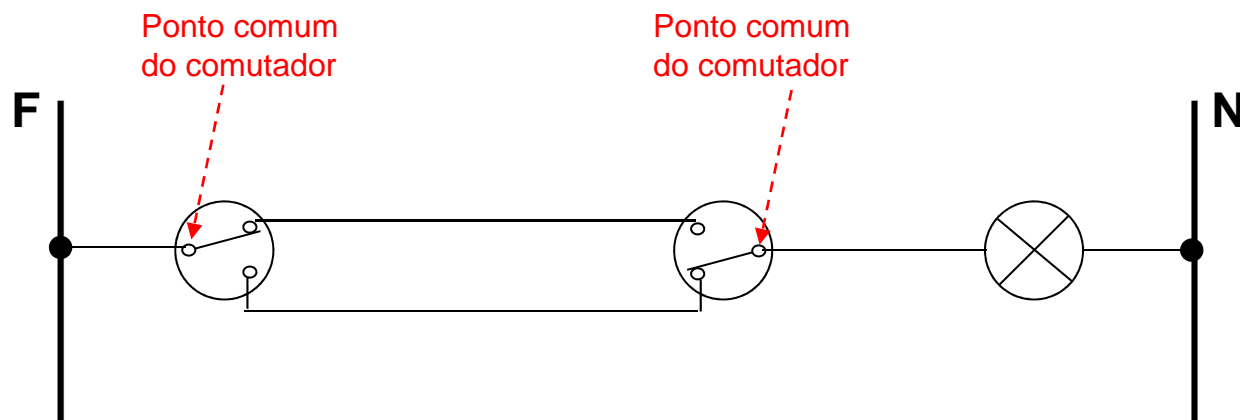


Montagem que tem por objectivo o comando de um só circuito eléctrico de dois sítios diferentes.

As escadas, quartos, certos corredores e salas com duas entradas são exemplos de locais onde, por funcionalidade e comodidade, as lâmpadas devem ser comandadas de dois locais diferentes. Acende-se na “entrada”, apaga-se na “saída” e vice – versa.

Esquema funcional

Apenas considera as funções da aparelhagem na montagem a realizar sem ter em conta a sua posição relativa. Tem a vantagem de mostrar quer o funcionamento quer as ligações principais, sem cruzamento de linhas, o que por si **torna mais fácil a análise eléctrica do circuito.**



N – Neutro (potencial eléctrico de 0 Volt)

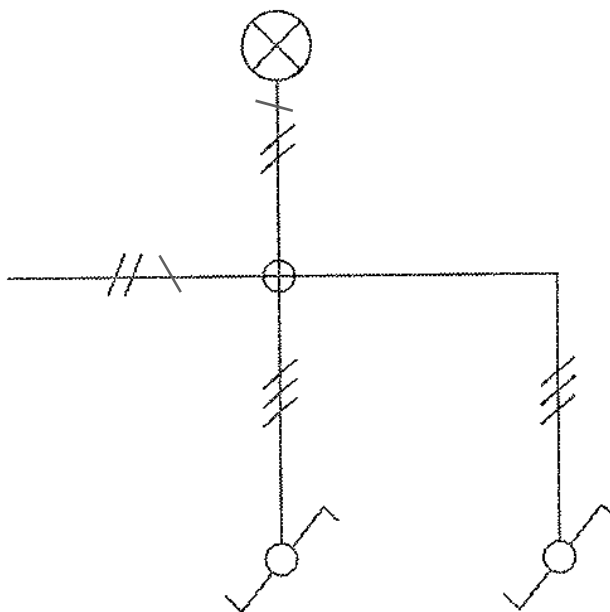
F – Fase (potencial eléctrico de 230 Volt)



Esquema unifilar

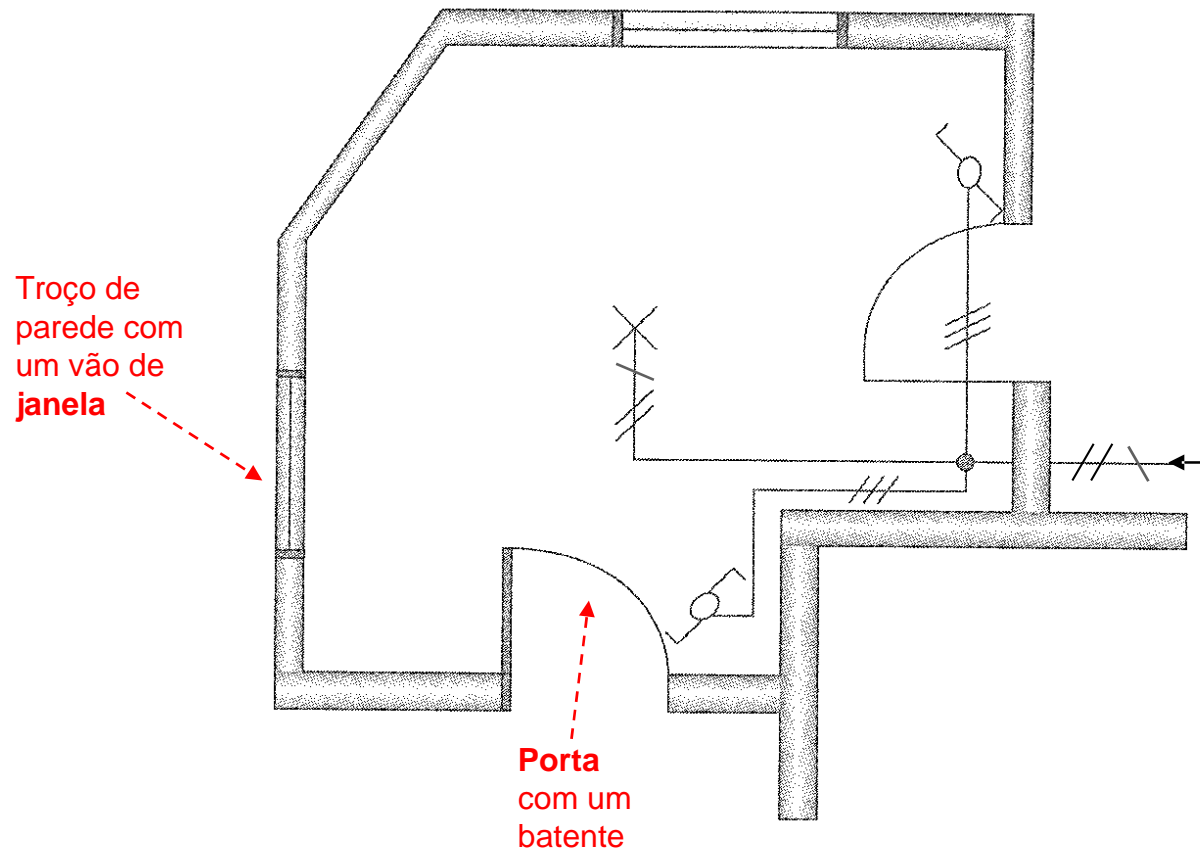
A representação unifilar tem uma simbologia própria e simplificada mas não nos indica o modo de ligação nas montagens de forma a compreendermos o seu funcionamento. Dá-nos, contudo, indicações úteis sobre o **percurso da instalação, elementos que a constituem e a sua localização**.

A simplicidade desta representação, faz com que ela seja utilizada no desenho das plantas de edifícios, para a elaboração do respectivo projecto eléctrico da instalação.



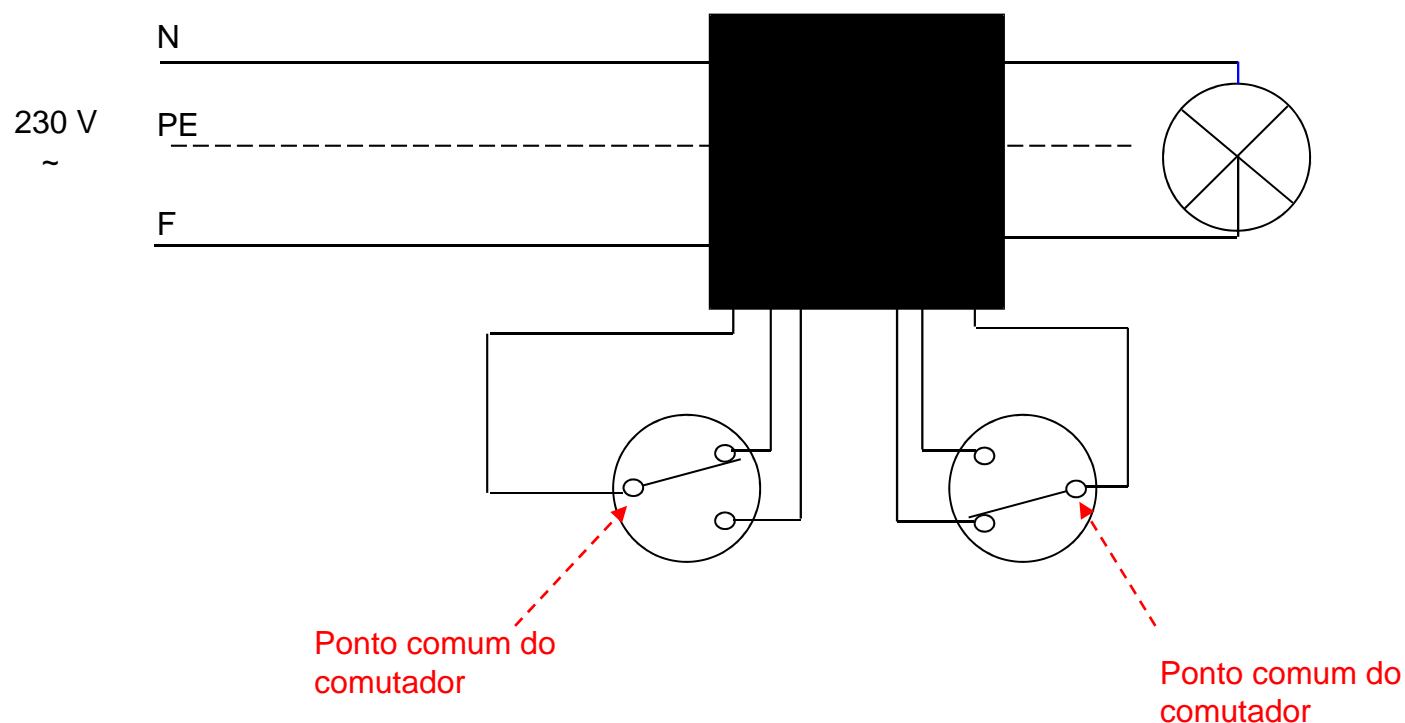
Esquema arquitectural

Quando o traçado das canalizações e localização dos restantes elementos da instalação (caixas de derivação, aparelhos de comando, aparelhos de utilização, etc.) é executado em plantas, o esquema daí resultante diz-se arquitectural.

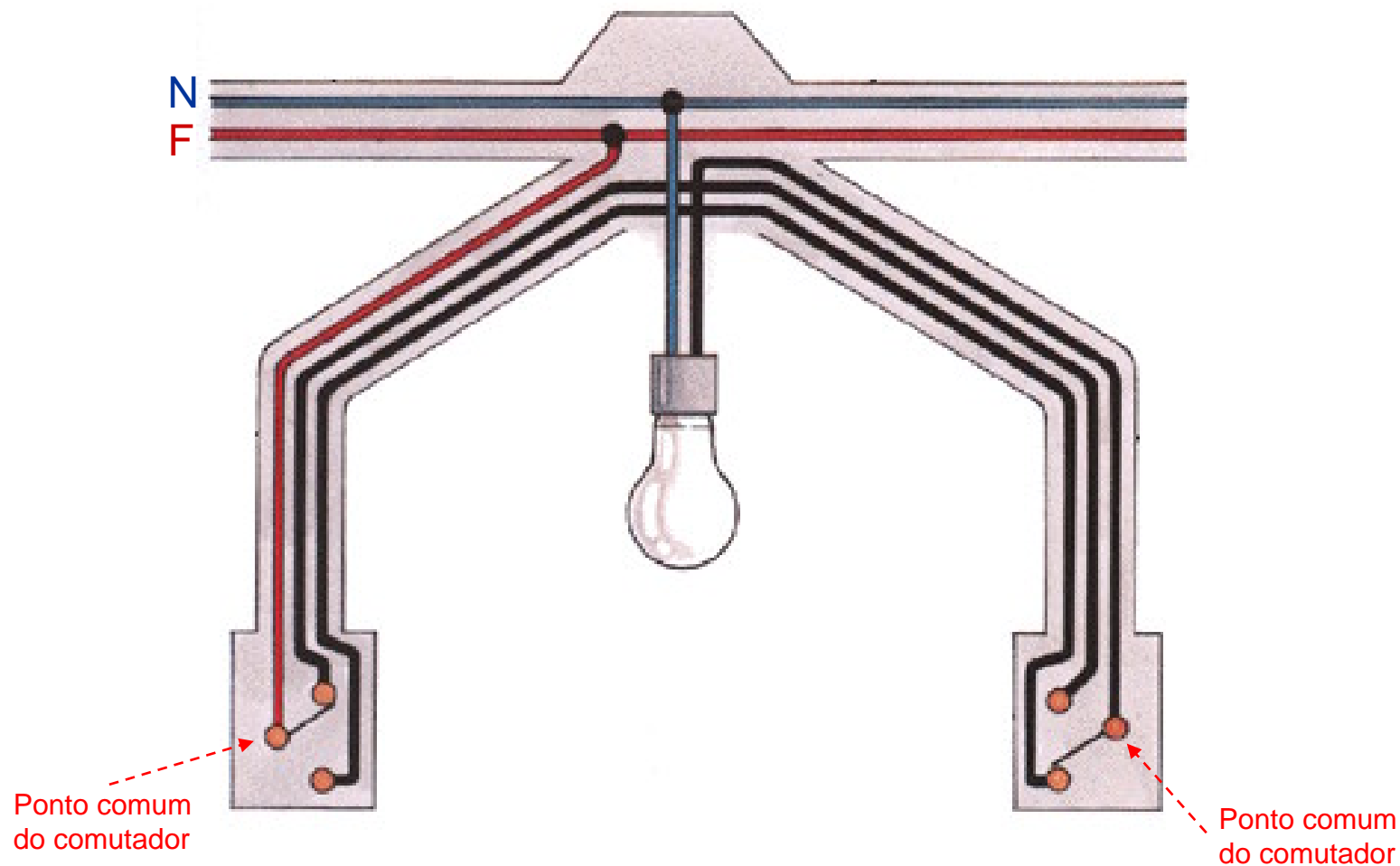


Esquema multifilar

Indica-nos a forma e ligação entre os vários aparelhos e elementos do circuito, tendo também simbologia bem definida e geralmente diferente da representação unifilar.



Implementação da instalação



Material necessário

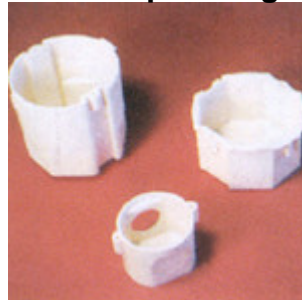


Tubo VD



Caixa de derivação

Caixa de aparelhagem



Suporte de lâmpada



Braçadeiras



Boquilhas



Comutador de escada



Lâmpada de incandescência

Condutor H07V-U



Ligadores automáticos

