



ADVISOR
MASTER[®]
TOTAL SECURITY SYSTEM

SISTEMA INTEGRADO DE SEGURANÇA





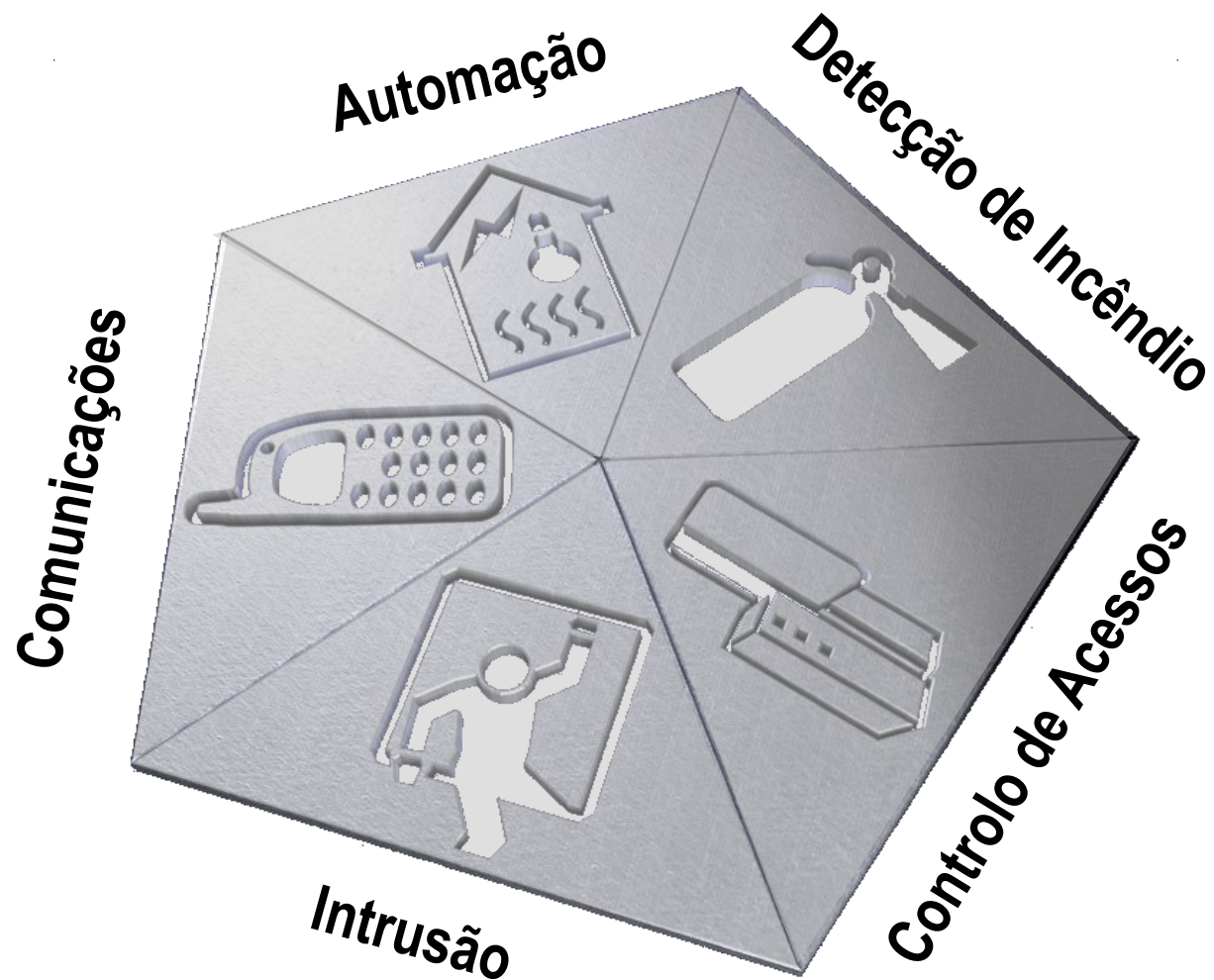
GE imagination at work

Sistema Integrado de Segurança

Advisor MASTER é um Sistema de Intrusão de alta performance, modular, com Controlo de Acessos Integrado, especificamente concebido para aplicações comerciais e industriais.

A superior Flexibilidade deste sistema permite-lhe responder às necessidades de segurança específicas, de cada aplicação disponibilizando para isso uma gama completa de painéis, teclados, leitores, interfaces e software.





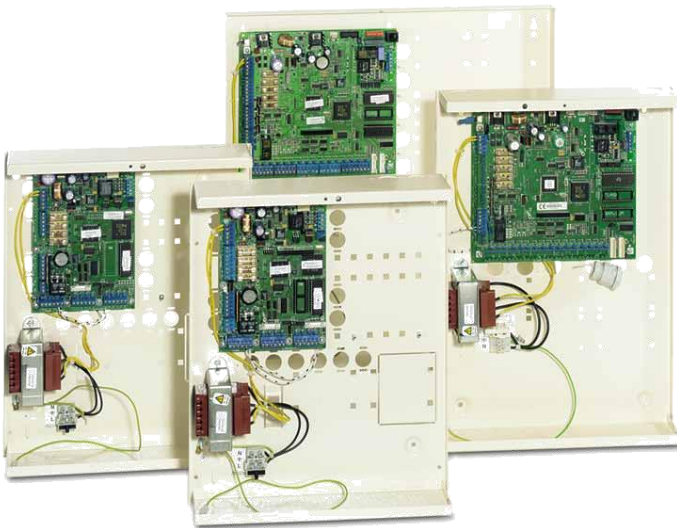


Plataformas

Painéis de Controlo

Sistema Integrado de Segurança

Painéis de Controlo - Disponíveis em 3 tamanhos



ATS2000



ATS3000



ATS4000

Sistema Integrado de Segurança



	ATS2000	ATS3000	ATS4000
Zonas	8 base - 32 máx.	8 base - 64 máx.	16 base - 256 máx.
Outputs	3 base – 255 máx.	3 base – 255 máx.	3 base – 255 máx.
Áreas	4	8	16
RAS (Consolas de operação)	16	16	16
DGP	15	15	15
Portas	16	16 – 64	16 – 64
Pisos	0	0 – 64	0 – 64
Utilizadores	50	50 – 11466*	50 – 11466*
Utilizadores com nome	50	50 – 200*	50 – 200*
Código PIN de 4 a 10 dígitos	50	50 – 1000*	50 – 1000*
Memória de Impressão	200 eventos	200 – 2000*	200 – 2000*
Expansão de memória	Não	Sim	Sim
Ligação em rede	Não	Não	Sim

* Com expansão de memória

Sistema Integrado de Segurança

Características Inovadoras

68 Tipos de Zona, destes 68 tipos de zona alguns são realmente inovadores como por exemplo:

- **Re-iniciar Tempo de Saída** – Desta forma permite-se que por exemplo seja deixada uma encomenda sem desarmar o sistema.
- **Suspeito** – Activação de alarme local durante um período de tempo pré-programado, se não for efectuado reset será activado o alarme total e comunicações.
- **Alarme Desarmado** – Só é gerado alarme quando o sistema se encontra desarmado, zonas de botões de pânico.
- **Porta Corta Fogo** – 4 tipos diferentes.
- **Contagem** – Cada vez que uma determinada zona é accionada é incrementado uma unidade, atingindo um valor pré-programado é gerada uma acção (alarme, evento etc.)

Sistema Integrado de Segurança

Características Inovadoras

Link de Áreas

Todos os painéis ATS permitem que se efectue links de área de uma forma fácil. Se a área A se encontra com link á área B e C, irá armar/desarmar em simultâneo com as áreas B e C, no entanto pode ser armada/desarmada em separado.

Grupos de Alarme

Os teclados podem ser atribuídos a Grupos de Alarme. Desta forma pode ser utilizado um único código para armar/desarmar diferentes partições, dependendo do teclado onde se encontra a operar.

Macros Lógicas

O sistema permite que sejam construídas funções lógicas por forma a que determinada zona, saída, evento, etc., que perante determinadas condições efectuem determinadas funções.

Sistema Integrado de Segurança

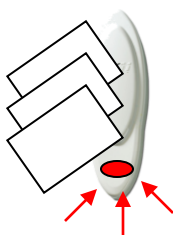
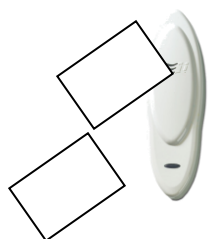
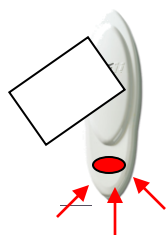
Características Inovadoras

Função “3 X BADGING”

1º Cartão
presente ao
leitor
Desarma a área
e abre a porta

Os cartões
seguintes só
abrem a porta

Apresentado o
cartão 3 vezes
no espaço de
tempo de 10
seg. Arma a
área



Sistema de Controlo de Acessos Integrado

No sistema Advisor MASTER, os teclados e os leitores de proximidade, podem ser utilizados para controlo do alarme e para controlo de acessos.

Características Standard

- Restringir o acessos de utilizadores a determinadas portas através de faixas horárias configuráveis porta a porta.
- Desarme automático da área(s) quando o acesso é concedido.
- Negar o acesso de utilizadores a áreas seguras até que o sistema seja desarmado.
- Programação de indicação visual do leitor (LED) do estado da área.
- Armar a sistema através da função exclusiva “3 X BADGING”.

Sistema Integrado de Segurança



RAS

RAS – **R**emote **A**rming **S**tation – Consolas de Operação

RAS



TECLADOS

- LCD 2 linhas 16 Caracteres
- 3 Leds de estado de sistema
- 8 Leds para indicação do estado de área
- 4 Teclas de função livremente programáveis

Dois modelos disponíveis

- **ATS 1100** Teclado de operação normal
- **ATS 1105** Teclado de operação com interface para leitor de cartões

RAS



TECLADOS

- LCD 2 ou 4 linhas 16 Caracteres
- 4 Leds de estado de sistema
- 16 Leds para indicação do estado de área
- 6 Teclas de função livremente programáveis

Quatro modelos disponíveis

- **ATS 1110** Teclado com display de 2 linhas
- **ATS 1111** Teclado com display de 4 linhas
- **ATS 1115** Teclado com display de 2 linhas e leitor de cartões incorporado
- **ATS 1116** Teclado com display de 4 linhas e leitor de cartões incorporado

RAS



Referências

- **ATS 1190** Leitor Smart Card
- **ATS 1660** Cobertura branca (10 unidades)
- **ATS 1661** Cobertura vermelha (10 unidades)
- **ATS 1662** Cobertura cinzenta (10 unidades)
- **ATS 1663** Cobertura bege (10 unidades)
- **ATS 1664** Cobertura preta (10 unidades)

Leitor Smart Card

- Protecção contra a intempérie
- Distância de leitura 6cm
- Besouro incorporado
- LED azul de presença
- LED vermelha de estado
- Protecção Tamper - óptica
- Entrada botão de saída
- Saída Colector aberto (uso stand-alone)
- Cobertura amovível



RAS



Leitor Smart Card Funcionamento Stand-alone

- O leitor ATS 1190 pode ser configurado para operar em modo stand- alone. Permitindo desta forma ser colocado em qualquer equipamento como por exemplo:
 - Fotocopiadoras
 - Maquinas de Venda automática
 - Acesso a portas de ginásios.
- Podem ser carregados créditos no cartão (funcionando como um porta moedas electrónico).
- Programação do leitor através de cartão de default, o qual indicará ao leitor quantos créditos deve remover de um cartão

RAS



Leitor Smart Card Industrial

- Protecção contra a intempérie
- Distância de leitura 6cm
- Besouro incorporado
- 2 LED de estado
- Protecção Tamper - óptica
- Entrada para botão de saída
- Saída Colector aberto (uso stand-alone)

RAS



Cartões e porta chaves Smart

- Cartões programáveis/reprogramáveis pelo utilizador. Através de uma unidade de programação.
- **ATS 1470** - Cartão
- **ATS 1471** – Porta chaves

Programador de Cartões Smart

- **ATS 1621** Programador de cartões smart.
- Ligação ao PC, operação através de software de gestão TITAN.



RAS



TECLADO Heavy Duty

- Teclado metálico anti- vandalismo
- Fornecido em Kit (teclado e electrónica separadas)
- 4 Leds para indicação do estado de área
- IP 67

Referências

- **ATS 1155** Teclado metálico Heavy duty

RAS



TECLADO Heavy Duty

- Teclado metálico anti- vandalismo
- Fornecido em Kit (teclado e electrónica separadas)
- 4 Leds para indicação do estado de área
- IP 67

Referências

- **ATS 1155** Teclado metálico Heavy duty

RAS



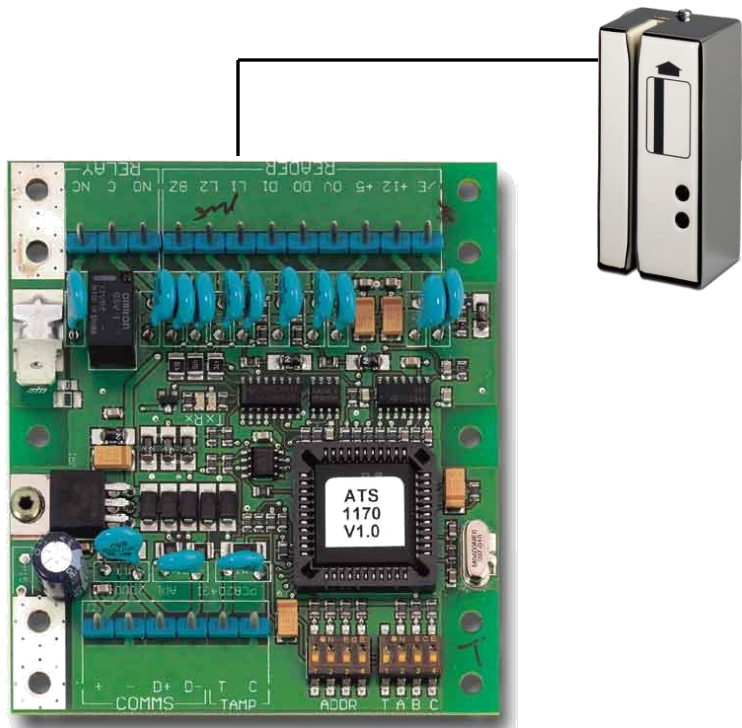
TECLADO Heavy Duty

- Teclado metálico anti- vandalismo
- Fornecido em Kit (teclado e electrónica separadas)
- 4 Leds para indicação do estado de área
- IP 67

Referências

- **ATS 1155** Teclado metálico Heavy duty

RAS



Controlador integrador

- Permite a integração de outras unidades de identificação.
- Interface para leitores wiegand
- Input para botão de abertura de porta
- 1 relay para desbloqueio de porta

Sistema Integrado de Segurança



DGP

DGP – **D**ata **G**athering **P**anel – Unidades expansoras

DGP



DGP 8 a 32 zonas

- 8 zonas
- Expansível a 32 zonas
- 8 outputs colector aberto
- Expansível a 16 outputs colector aberto ou relay
- 1 output de sirene
- Fonte de alimentação
- Caixa Metálica

Referências

- **ATS 1201** DGP 8 zonas expansível a 32

DGP



ATS 1220



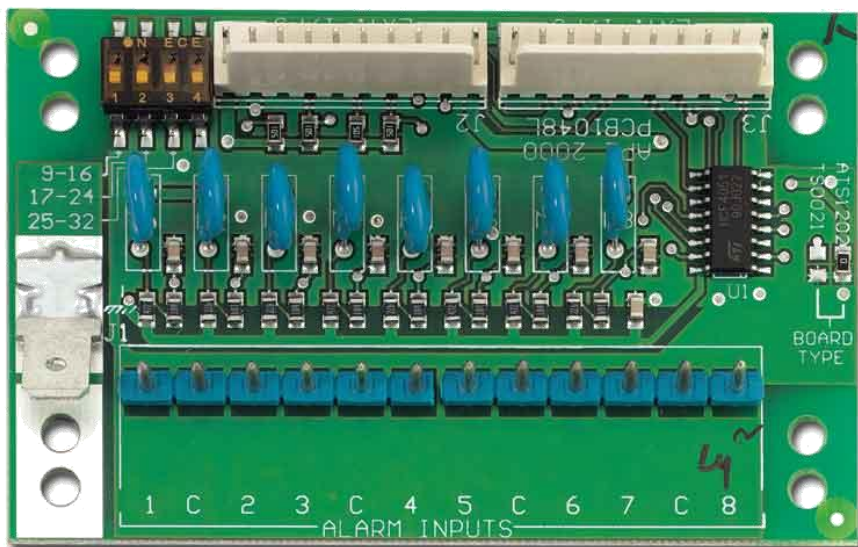
ATS 1211



ATS 1210

DGP

- **ATS 1220** - 4 zonas; 8 outputs colector aberto caixa plástica
- **ATS 1211** - 8 zonas; 8 outputs colector aberto caixa metálica
- **ATS 1210** - 8 zonas; 8 outputs colector aberto caixa plástica



EXPANSOR Interno “Plug in”

- Expansor de 8 zonas tipo “plug in”
- Aplicação: ATS3000; ATS4000 e ATS1201

DGP

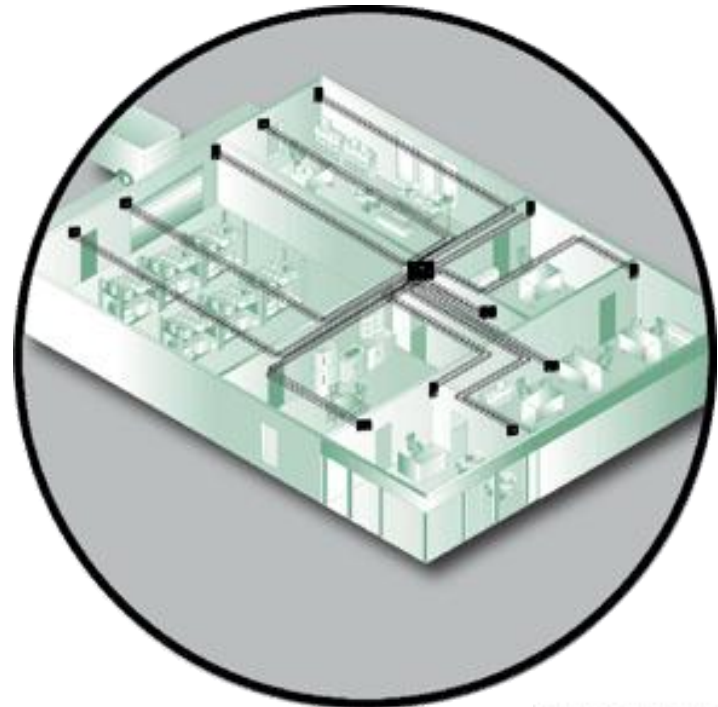


DGP Point ID

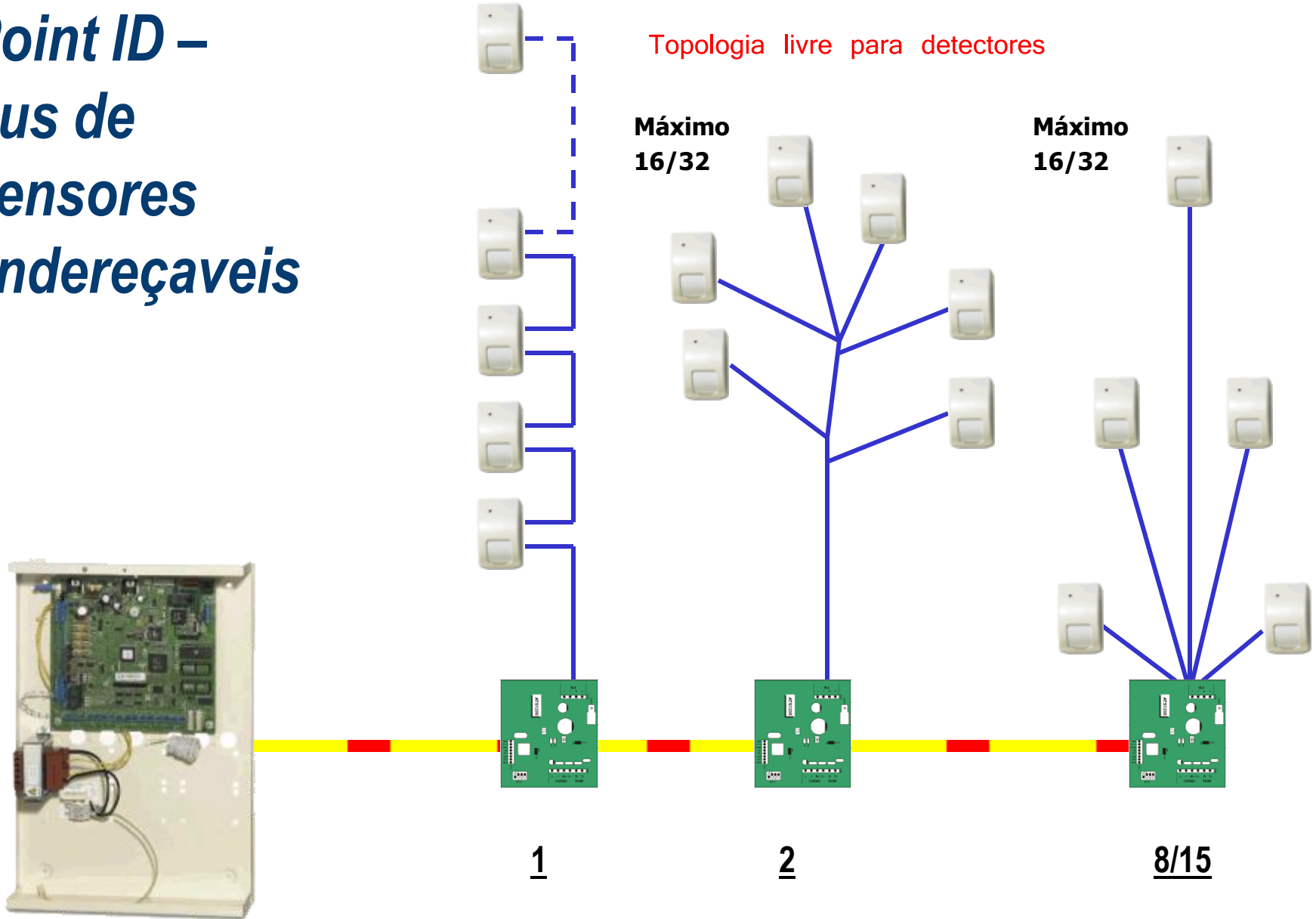
- 16 ou 32 endereços
- Protecção Tamper
- Caixa Plástica

Referências

- ATS 1290 DGP Point ID



Point ID – bus de sensores endereçáveis



Sistema Integrado de Segurança



Controlo de Acessos

Controlador para 4 portas



Controlador 4 portas

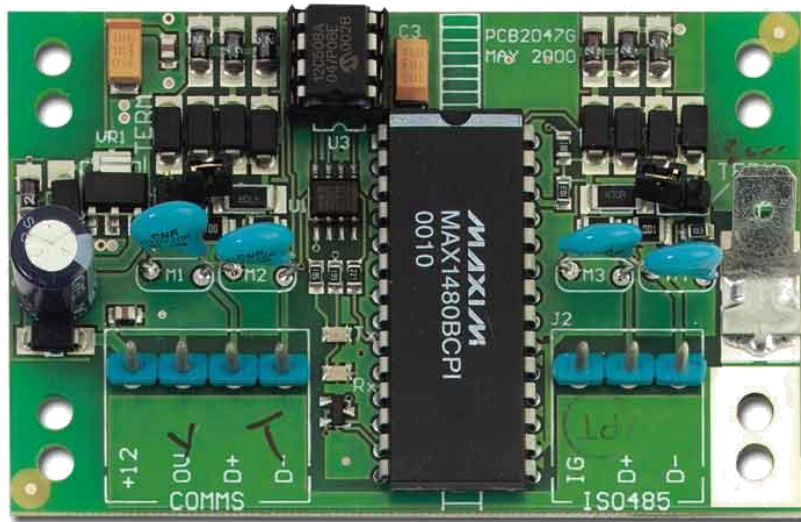
- Controlador Inteligente de 4 portas
- Gestão de alarme de portas & controlo de acessos em tempo real
- Base de dados para funcionamento em “off-line”
- Bus RS485 local para ligação de 16 RAS
- 4 outputs por relay para abertura de porta
- Expansível a 52 outputs
- 1 output de sirene
- Multi protocolo: Wiegand; Indala 26 & 27 bits; Aritech 30 & 32 bits, banda magnética ATS e outros.

Sistema Integrado de Segurança



Interfaces de BUS

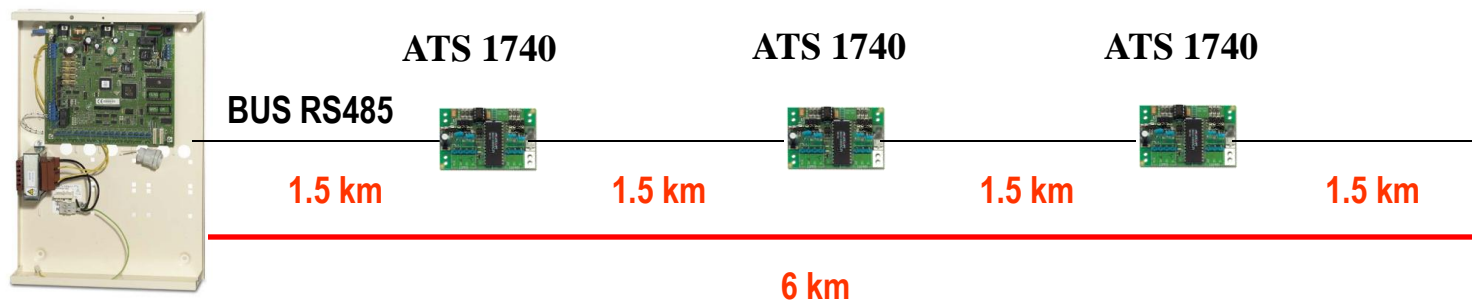
Interfaces de BUS



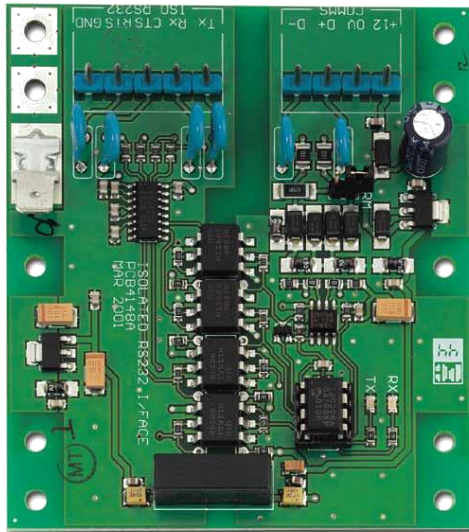
ISOLADOR/REPETIDOR

- Referência **ATS 1740**
- Isolador de BUS RS485
- Repetidor de BUS RS485
- Max. 3 unidades (6Km de bus)

Função



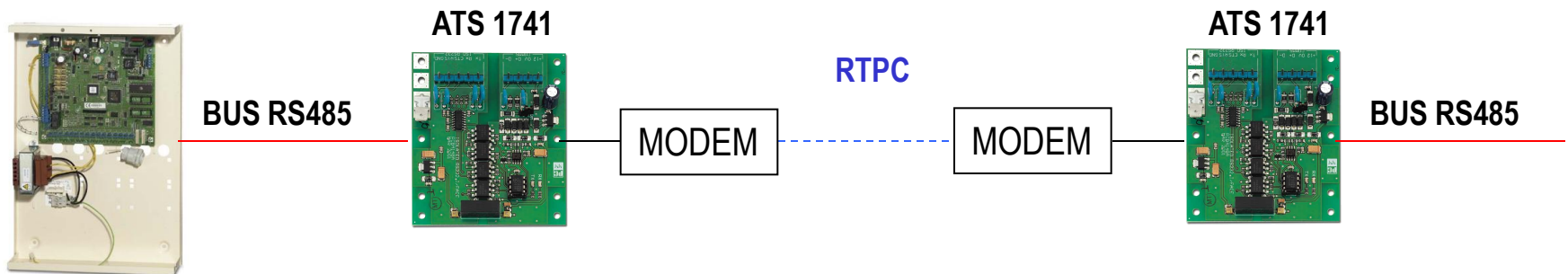
Interfaces de BUS



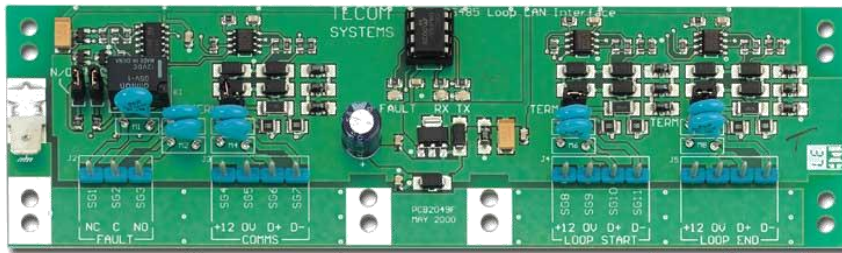
INTERFACE RS485 <-> RS232

- Referência ATS 1741
- Permite converter os sinais BUS RS485 para RS232 e vice versa.

Exemplo:



Interfaces de BUS



INTERFACE Loop fechado RS485

- Referência ATS 1742
- Permite efectuar um loop BUS RS485

Funcionamento:



BUS RS485

ATS 1742

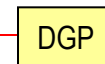
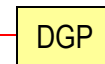
A

B

BUS interrompido



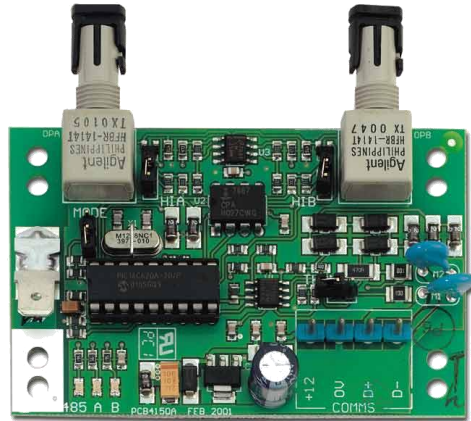
Loop



Conclusão:

Nunca se perde comunicação com os dispositivos do Loop.

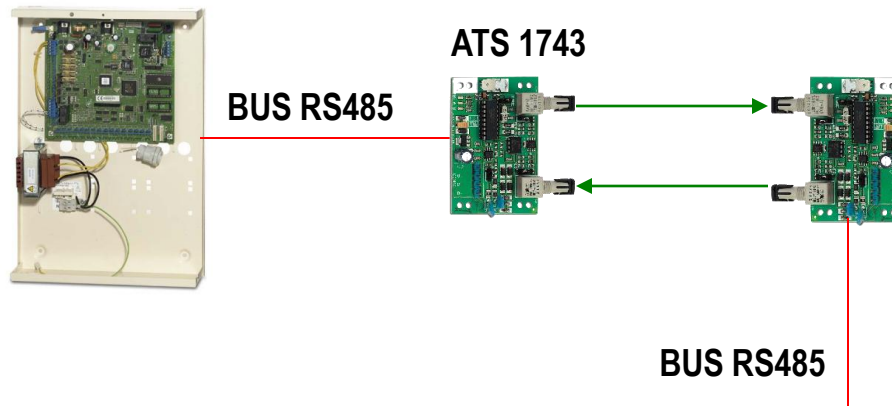
Interfaces de BUS



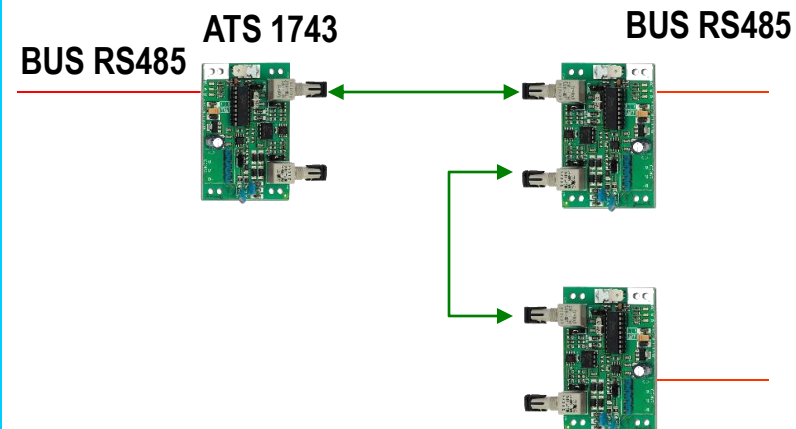
INTERFACE RS485 <-> Fibra Óptica

- Referência **ATS 1743**
- Permite converter os sinais BUS RS485 para fibra óptica

Funcionamento:



Config. 1



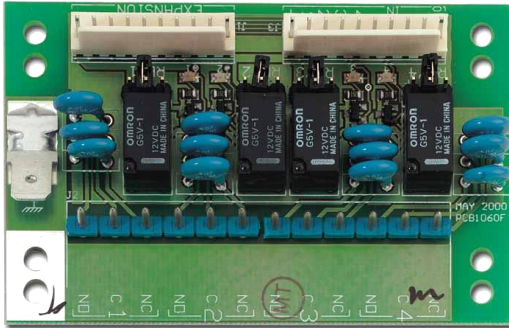
Config. 2

Sistema Integrado de Segurança



Interfaces de Outputs

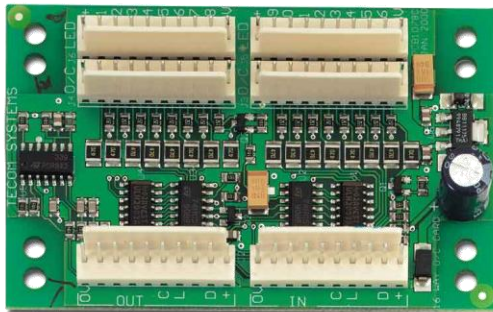
Interfaces de Outputs



- **ATS 1810** – Carta de 4 outputs por relay



- **ATS 1811** – Carta de 8 outputs clocked por relay



- **ATS 1820** – Carta de 16 outputs clocked colector aberto

Sistema Integrado de Segurança

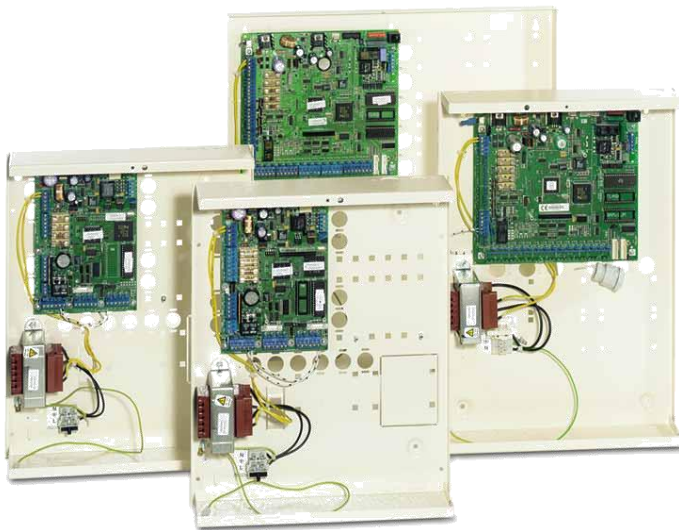


Interfaces Impressora & PC

Interfaces Impressora / PC

Comunicação RS232

- Todos os painéis incorporam ficha de comunicação RS232, temporizada.
- Esta ficha destina-se a programação/manutenção local via PC, operando em períodos de 40 minutos.
- Para impressão e gestão On-Line requer interface

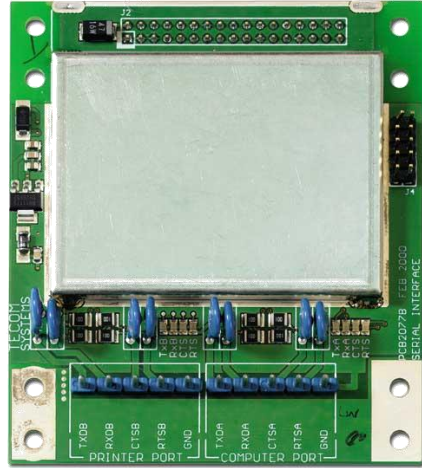


ATS4000

ATS3000

ATS2000

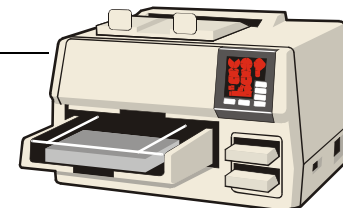
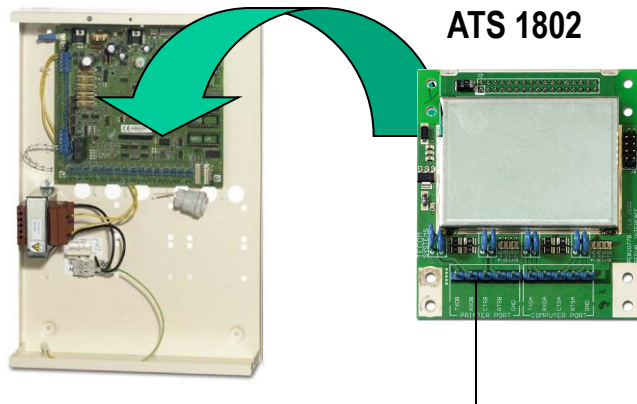
Interfaces Impressora / PC



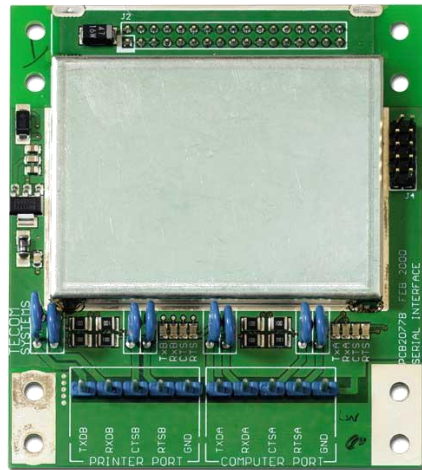
INTERFACE Impressora

- Referência **ATS 1802**
- Saída para impressora

Funcionamento:



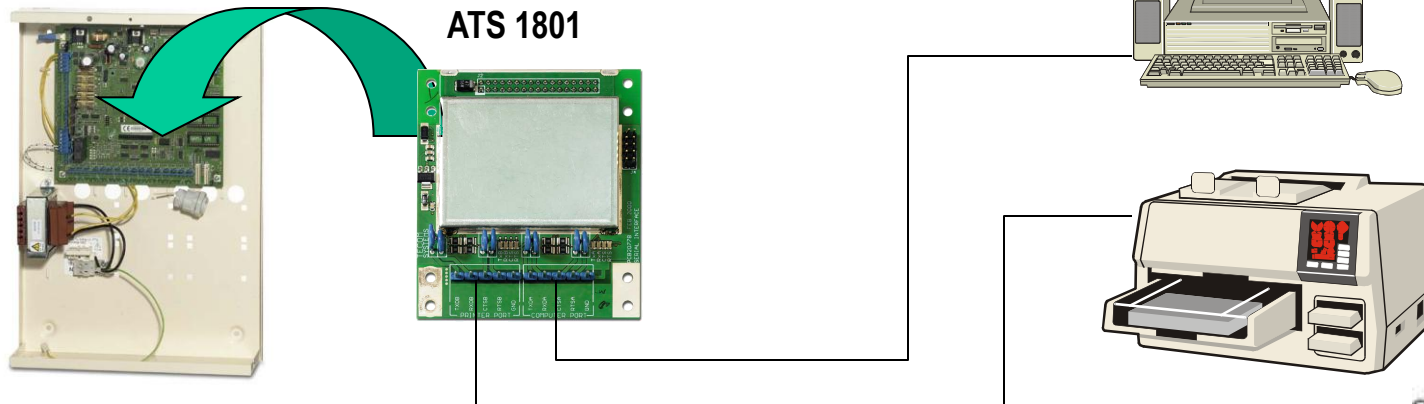
Interfaces Impressora / PC



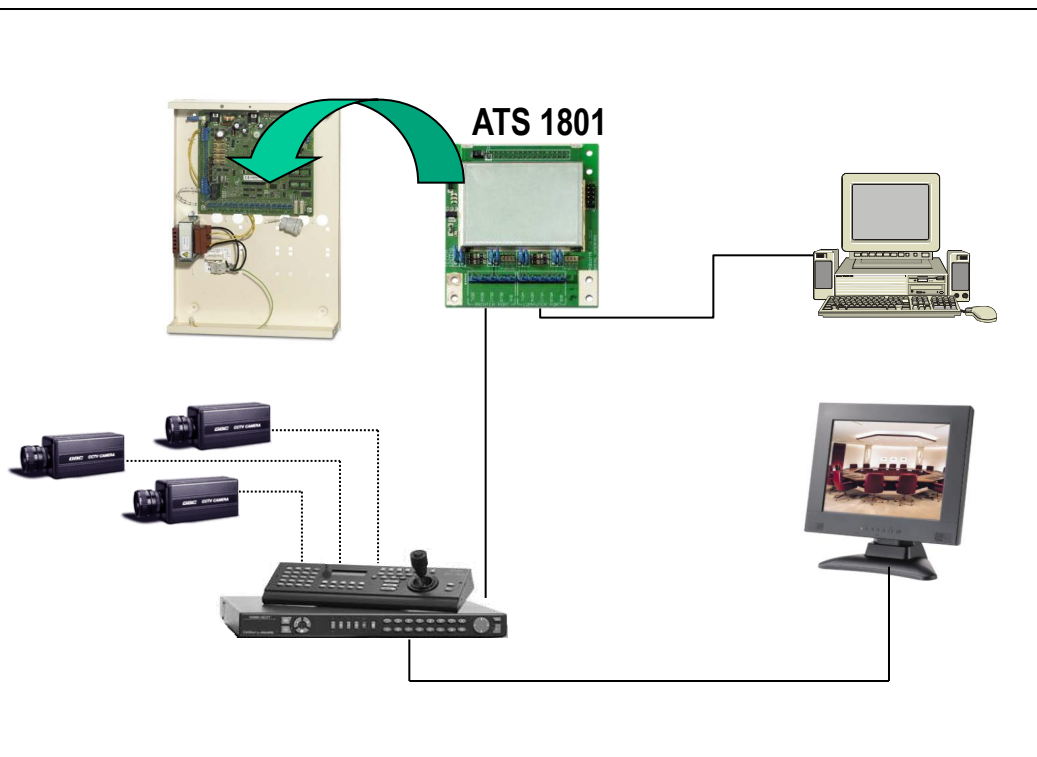
INTERFACE PC & Impressora

- Referência **ATS 1801**
- Permite comunicação 24 h com o painel
- Saída para impressora

Funcionamento:



Integração de CCTV



Eventos da ATS

Intrusão

Acessos

Sistema

*Efectue o Link” de qualquer evento da
ATS a qualquer evento de vídeo*

Controlo de Sistema

Comutação de câmara para “Live”

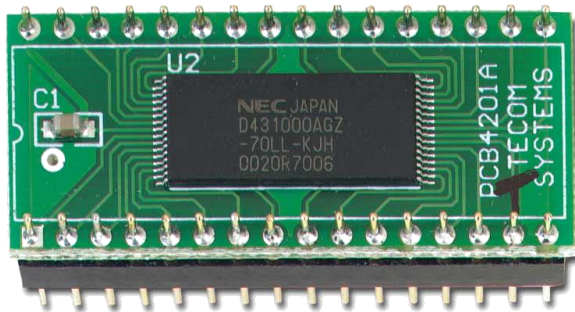
Gravação vídeo “antes” e “após”

Sistema Integrado de Segurança



Expansão de Memória

Expansões de Memória



- **ATS 1830** Memória RAM de 1MB
- Expansão para 11466 portadores de cartão (1000 com PIN)
- 128 Grupos de porta
- 64 Grupos de pisos
- 2000 eventos de alarme & controlo de acessos

Expansões de Memória Inteligente

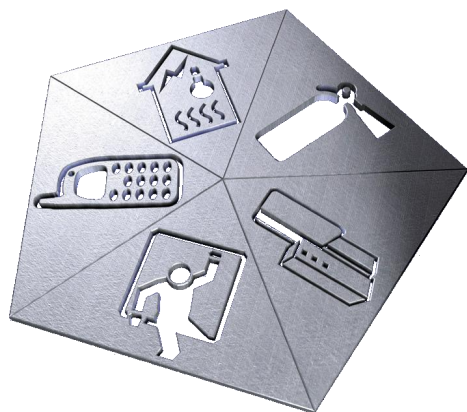


- **ATS 1831** Memória 4MB Inteligente
- Expansão para 17873 utilizadores, portadores de cartão com PIN
- Os dados dos utilizadores podem ser alterados
- Suporta qualquer formato Wiegand até 48 bits



- **ATS 1832** Memória 8MB Inteligente
- Expansão para 65535 utilizadores

Sistema Integrado de Segurança



Transmissão de alarmes

Transmissão de alarmes



Modulo de Voz

- **ATS 7200** Módulo de voz
- 8 Mensagens de Voz
- Duração total das 8 mensagens 35 seg.
- Podem ser colocados 2 módulos por painel

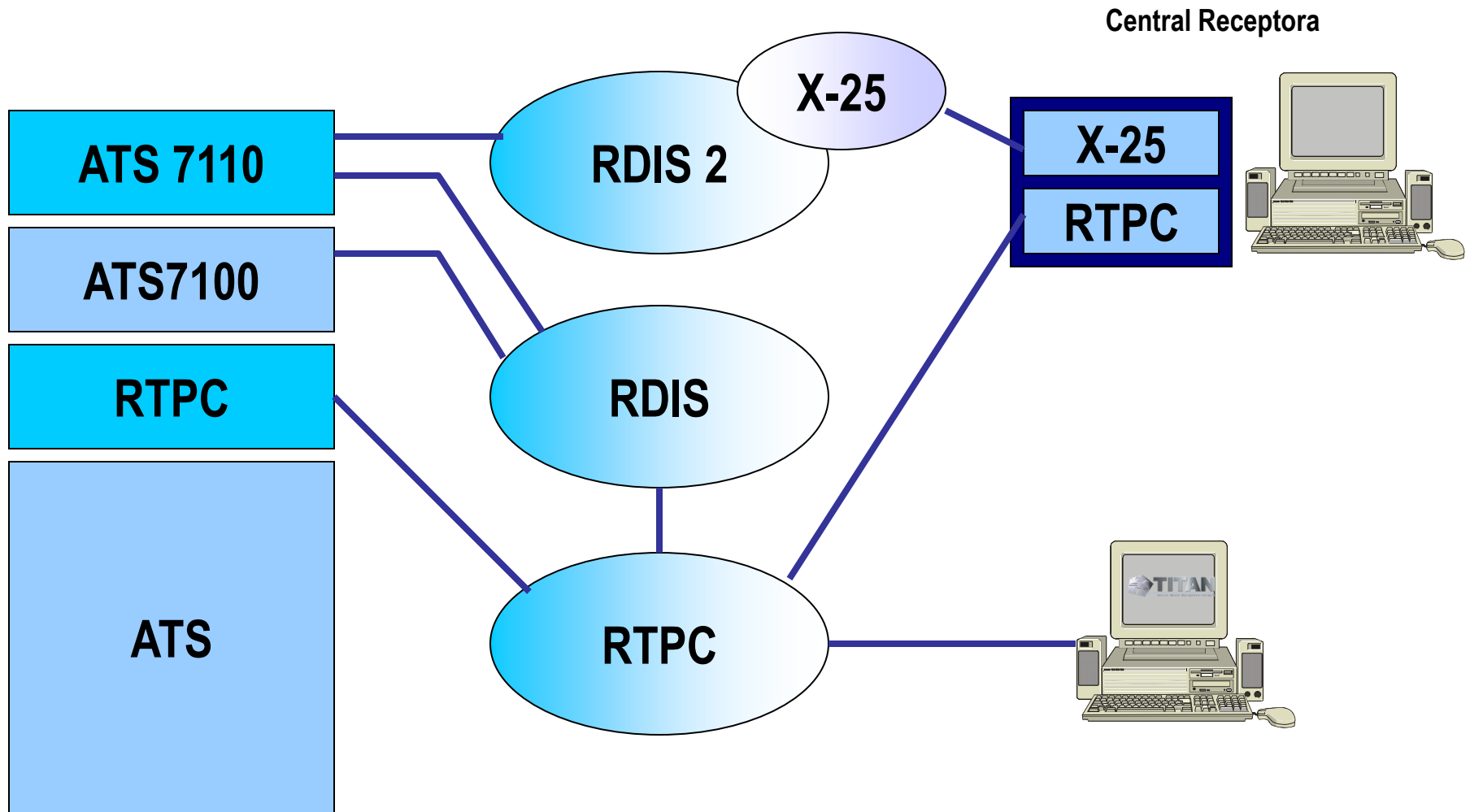
Transmissão de alarmes



Comunicador RDIS

- **ATS 7100** Módulo RDIS
- Utiliza o Canal B
- Comunicação com o software de gestão
- **ATS 7110**
- Utiliza o canal D através do serviço especial de linha BRI ISDN (ISDN 2) para ter acesso à rede X-25. Desta forma o ATS 7110 estabelece uma ligação segura, permanente e encriptada com a central receptora.

Transmissão de alarmes

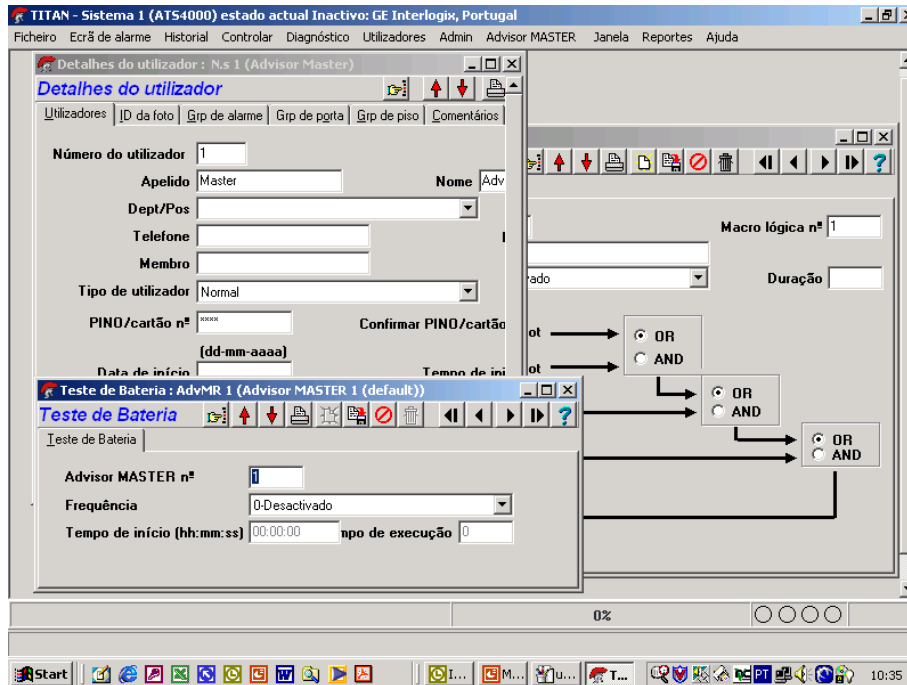


Sistema Integrado de Segurança



Software de Gestão e Programação

Software de Gestão - TITAN



- O pack de software TITAN standard permite gerir graficamente os alarmes do sistema assim como o total controlo do sistema:

- Indentificar, localizar e reconhecer alarmes em plantas policromáticas.

- Responder a instruções pré-programadas que são visualizadas em caso de alarme.

- Efectuar funções de arme/desarme de áreas, comando de portas, comutar outputs, inibir detectores, RAS e comutar sirenes.

- Localizar eventos no 'Log' através de uma poderosa ferramenta de pesquisa.

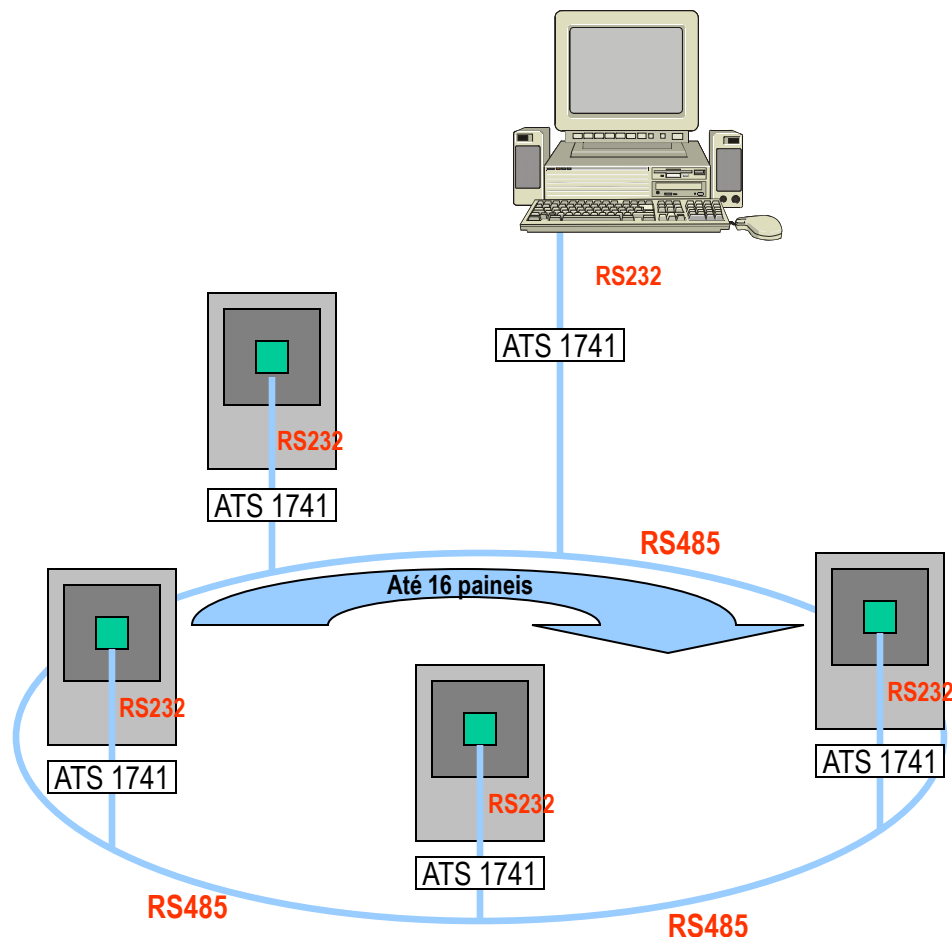
- Criar e imprimir relatórios.

- As passwords de utilizador são configuráveis para diferentes níveis de acesso.

Referências

- **ATS 8100** Software de gestão TITAN

Software de Gestão - TITAN



Software de Gestão – TITAN Controlo de painéis em rede

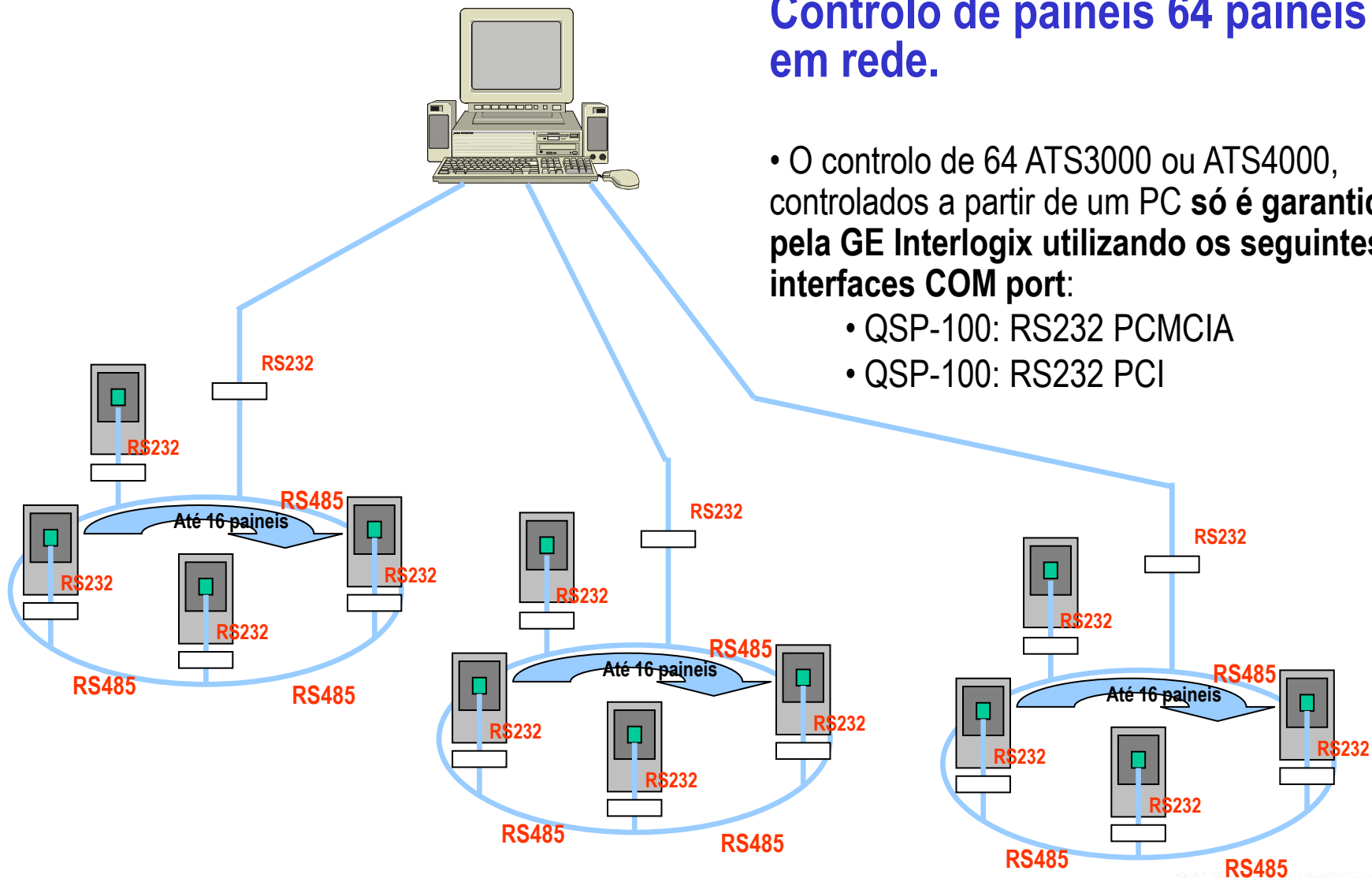
- 24 H de monitorização dos painéis da rede.
- O interface ATS1801 (interface PC & impressora) permite uma ligação RS232 24H/24H com o software de gestão TITAN
- Uma rede local RS485 permite ligar até 16 painéis ATS3000 ou ATS4000 por cada porta COM no total de 64 ATS3000 ou ATS4000, através do interface ATS 1741 (Interface Rs485<->RS232).

Software de Gestão - TITAN

Controlo de painéis 64 painéis em rede.

• O controlo de 64 ATS3000 ou ATS4000, controlados a partir de um PC só é garantido pela GE Interlogix utilizando os seguintes interfaces COM port:

- QSP-100: RS232 PCMCIA
- QSP-100: RS232 PCI





Funções Avançadas

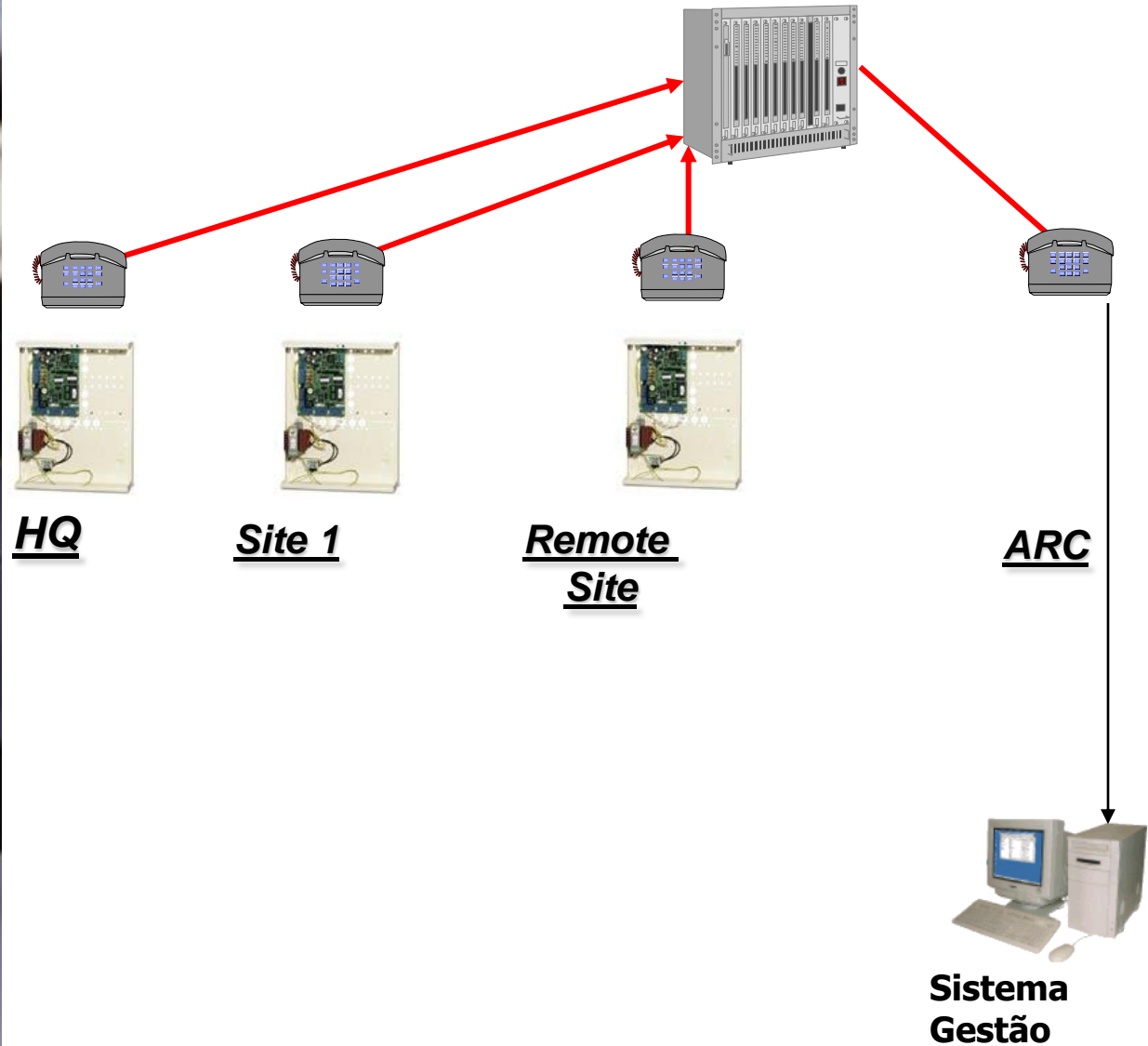


Transmissão de Alarmes Via IP

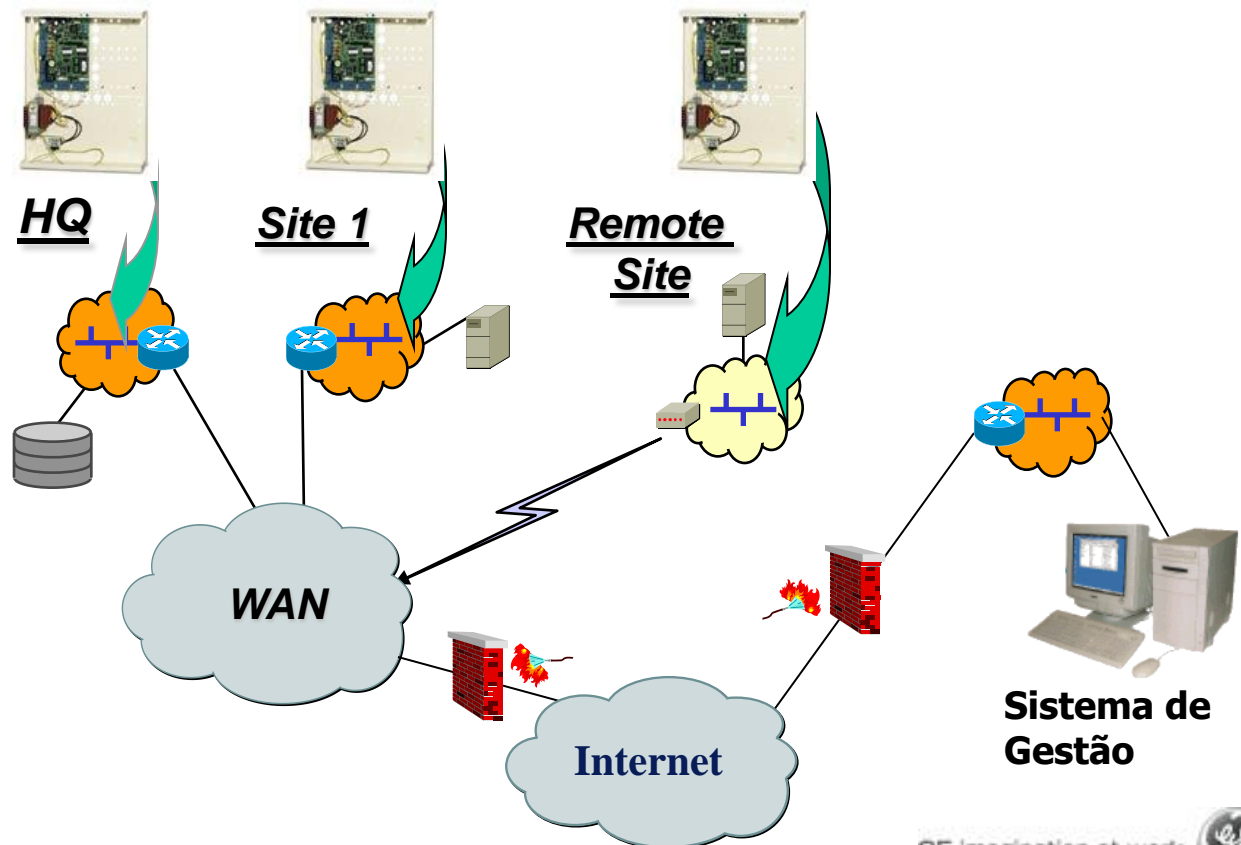
- Ⓜ ATS Master Solução IP Integrada
- Ⓜ Solução Genérica IP para reporte de alarmes



Transmissão Tradicional de Alarmes



Transmissão de Alarmes via IP



Transmissão de Alarmes via IP

Vantagens

Rede já existente

Redução de custos de operação

Ligação Permanente & Segura

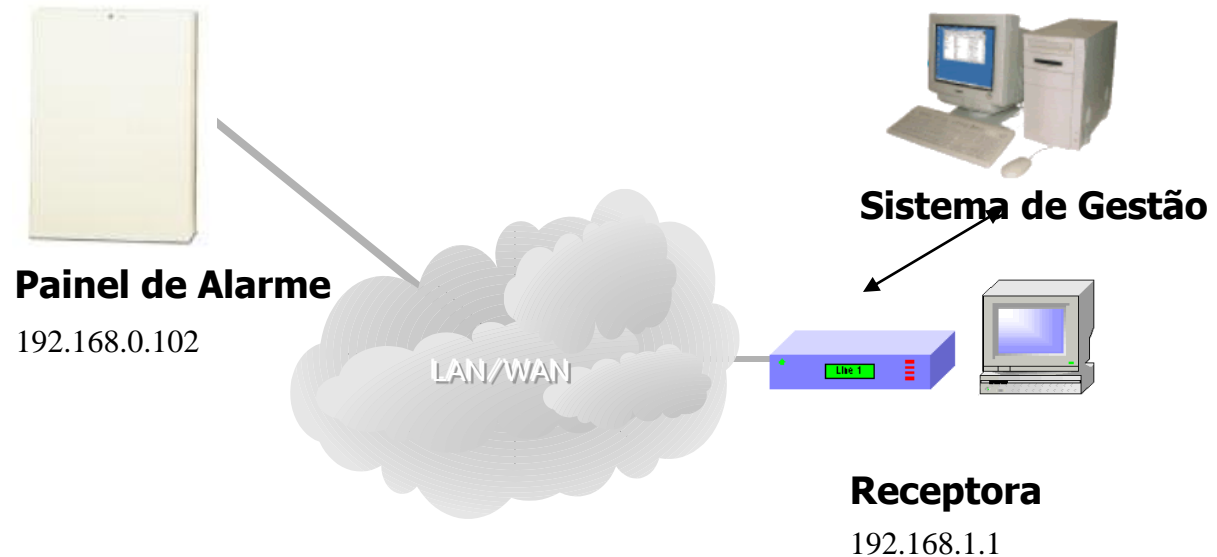
Comunicação 2 sentidos

Abertura de novas possibilidades:

Manutenção & Diagnóstico Remoto

Confirmação de Alarme

Integração Vídeo





ATS Master Solução IP Integrada

Componente do Sistema ATS: ATS1806

Compatível com “Wonderbox”

Fácil Instalação / Configuração (Web Browser)

Requer pequena largura de banda

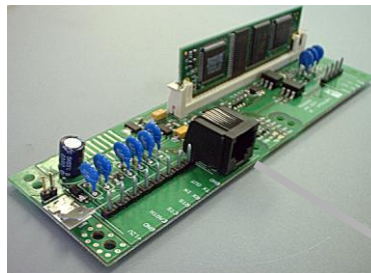
Acesso protegido por encriptação & password 3xDES

Firewall incorporado

Utiliza SIA e Contact ID

Backput – RTPC, ISDN, GSM

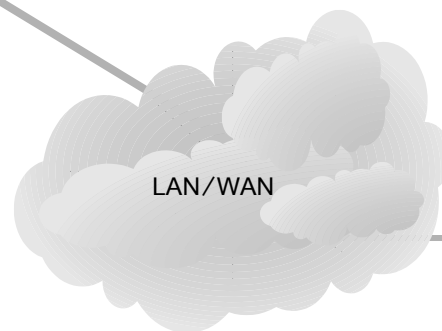
Requisitos da Rede



192.168.0.102



Sistema de Gestão



Receptora

192.168.1.1

- Endereços Fixos
 - Port number
 - Poll rate
 - Encryption Key

*Á velocidade de 30 seg poll , a largura de banda média necessária é
< 100 bytes/sec / site*

Configuração do ATS1806

Configurável via web browser:

Endereço IP do ATS1806

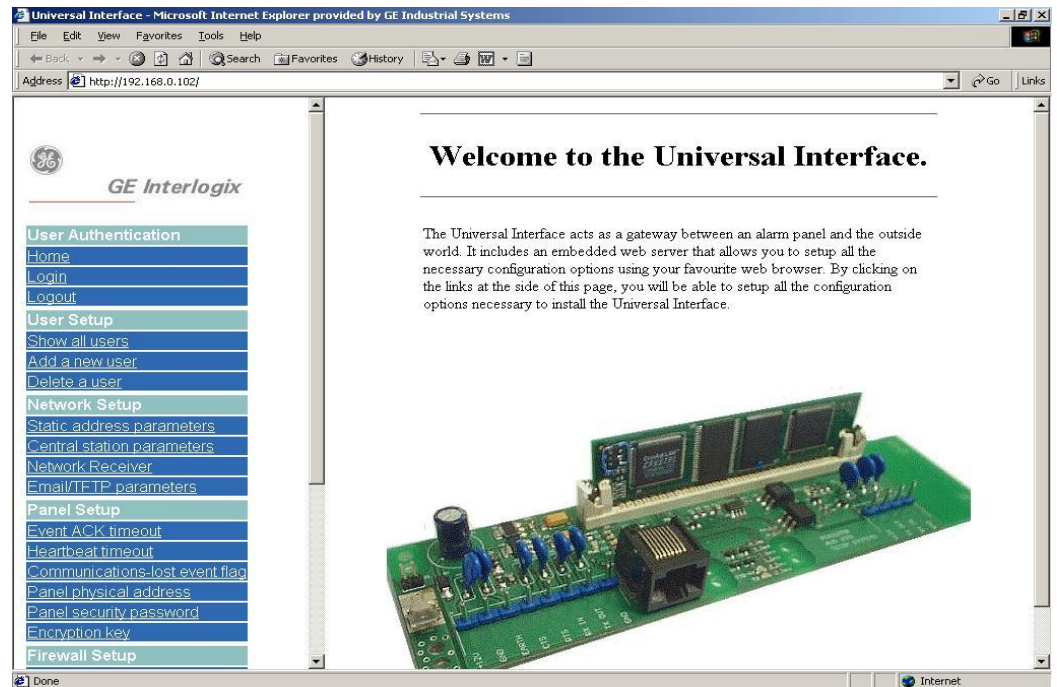
Endereço IP e porta dos receptores

Chave de encriptação

Parametrização de Tempos(polling rates)

Regras do Firewall

Upgrade de Firmware



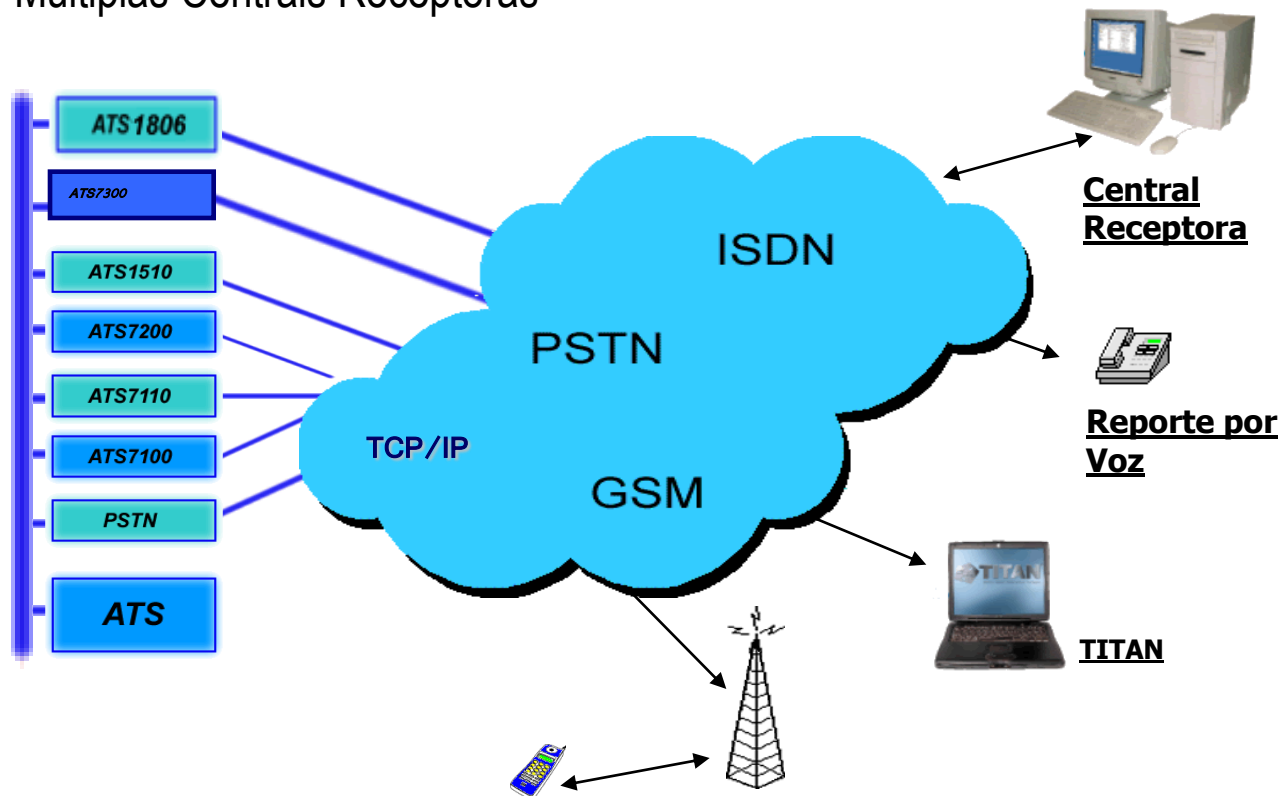
ATS MASTER Opções de Back-up

Configuração Modular

Múltiplos caminhos (comunicação directa, RTPC, ISDN, ISDN_D, GSM)

Múltiplos protocolos (14 diferentes)

Múltiplas Centrais Receptoras



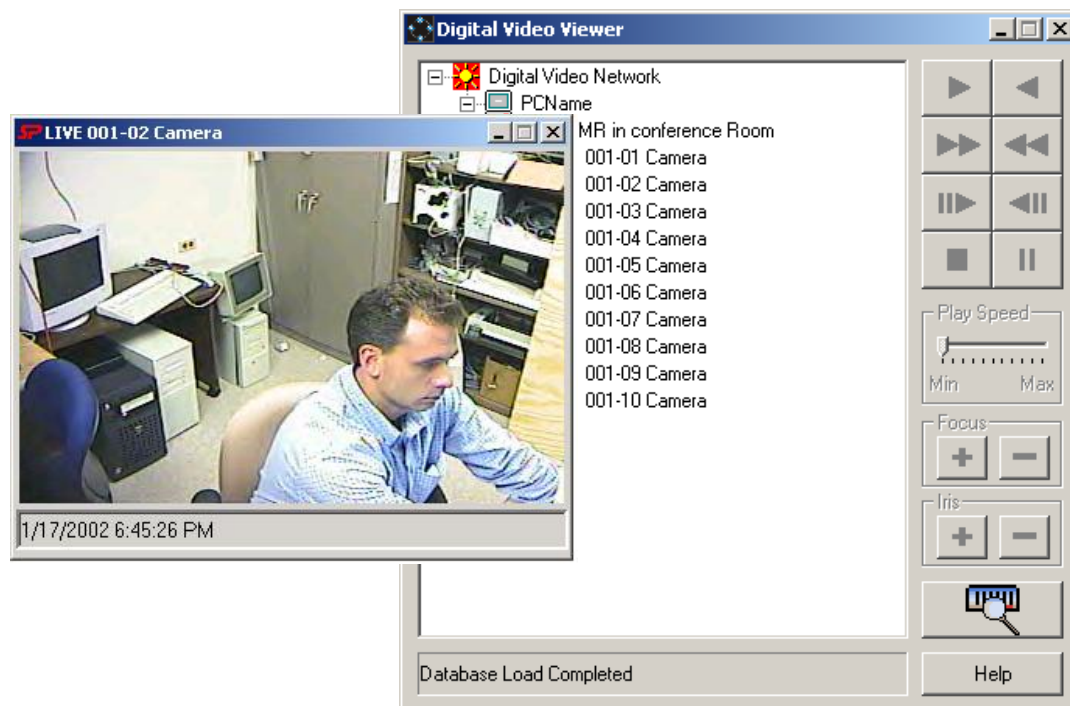
Up to EN - Grade 4 solutions

CCTV “link” de eventos



Visualização Vídeo e controlo de CCTV

- Ⓜ Transmissão Vídeo via TCP/IP
- Ⓜ Visualização “live” de qualquer câmara ligada ao DVMRe
- Ⓜ Visualização de gravações do DVMRe
- Ⓜ Controlo de câmaras (pan-tilt-zoom)



Busca de Eventos de Vídeo

- Eventos de alarme e portas podem ser associados a câmaras e presets
- Motor de busca simples para gravações vídeo associadas a eventos ou alarmes

DVR Search

Search Range

☐ Start Date/Time End Date/Time

lipiec 2003

Pn	Wt	Śr	Cz	Pt	So	N
30	1	2	3	4	5	6
7	8	9	10	11	12	13
14	15	16	17	18	19	20
21	22	23	24	25	26	27
28	29	30	31	1	2	3
4	5	6	7	8	9	10

09:42:37

lipiec 2003

Pn	Wt	Śr	Cz	Pt	So	N
30	1	2	3	4	5	6
7	8	9	10	11	12	13
14	15	16	17	18	19	20
21	22	23	24	25	26	27
28	29	30	31	1	2	3
4	5	6	7	8	9	10

09:42:37

Event Sources

Readers: 0001-001 Zone in alarm
0001-001 Zone tamper alarm

Alarms:

☒ History
☐ Archive

SEQ	Event Tag	Camera
1	07/07/2003 18:38:35 0001-001 Zone tamper alarm Alarm	001-01
2	07/07/2003 18:43:07 0001-001 Zone tamper alarm Reset	001-01
3	07/07/2003 18:43:15 0001-001 Zone tamper alarm Alarm	001-01
4	07/07/2003 18:43:45 0001-001 Zone tamper alarm Reset	001-01
5	07/07/2003 18:44:51 0001-001 Zone tamper alarm Alarm	001-01
6	07/07/2003 18:46:59 0001-001 Zone tamper alarm Reset	001-01
7	07/07/2003 18:47:04 0001-001 Zone tamper alarm Alarm	001-01

Search Clear Help Records found: 7





Produtos CCTV da GE Interlogix



**CyberScout
Mini dome**



CyberDome



**Câmara
Especiais**



**Câmaras
Profissionais**



**Monitores
TFT**



**Matrizes e
Teclados**

ATS8300

