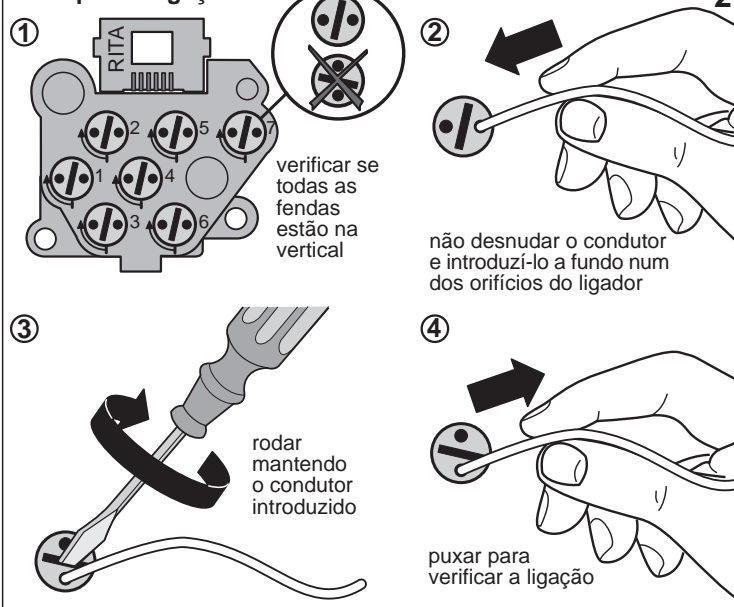


Ligação

Nº de condutores de chegada do B.P.A.	1ª tomada RITA ligadores Nº	Nº condutores da instalação	Derivação p/outra tomada RITA ligadores Nº	Ligadores	Função
2	3 - 4	2	3 - 4	3 - 4	voz
3	2 - 3 - 4	4	2 - 3 - 4 - 5	2 - 6	campainha
3	2 - 4 - 6 + shunt 6 - 3	6	1 - 2 - 3 - 4 - 5 - 7 (saída) 1 - 2 - 3 - 4 - 5 - 6 (entradas na 2ª tomada)	1 - 5	facilidades complementares

AM : Amarelo **AZ** : Azul **BR** : Branco **LR** : Laranja **PR** : Preto **VD** : Verde **VM** : Vermelho

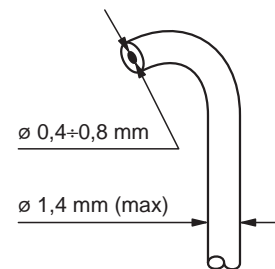
Princípio de ligação



Tomada telefónica RITA - RJ 12 - 6 contactos

Cabo de ligação ao BPA: TVD 1x3x0,6 deve ser previamente desnudado.

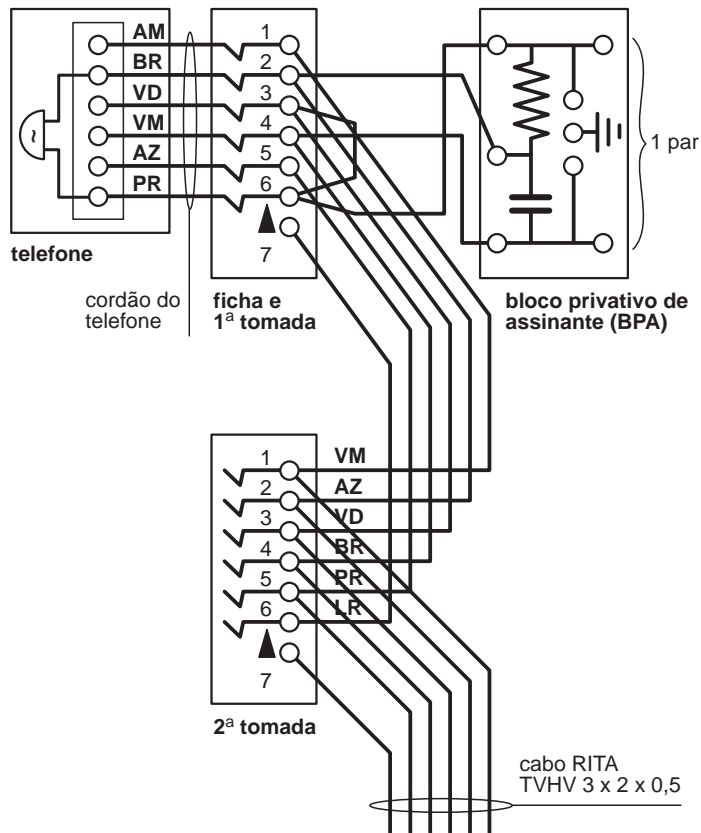
Cabos p/tomadas a 4 e 6 condutores: TVHV 2x2x0,5 e TVHV 3x2x0,5 não necessitam de desnudamento.



Instalação RITA a 6 condutores

4

Esquema de ligação do telefone com campainha de baixa impedância c/derivação para outras tomadas



Instalação RITA a 4 condutores

5

Esquema de ligação do telefone com campainha de alta impedância c/derivação para outras tomadas

