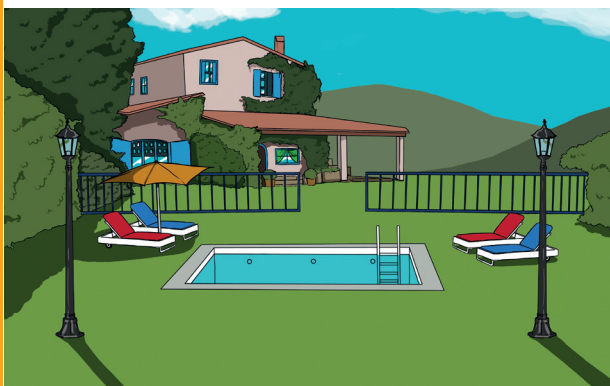


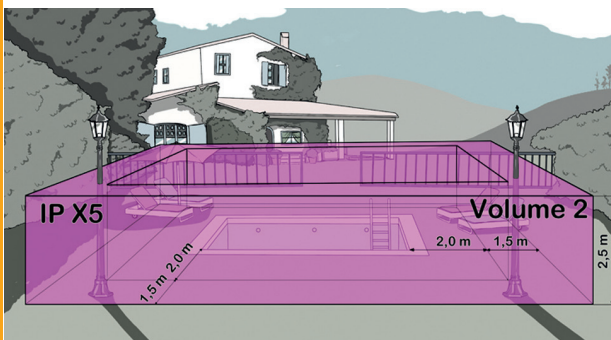
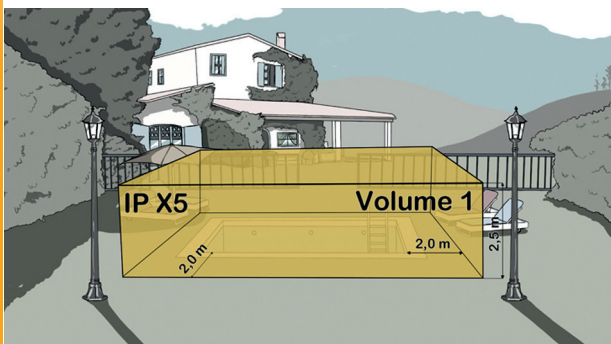
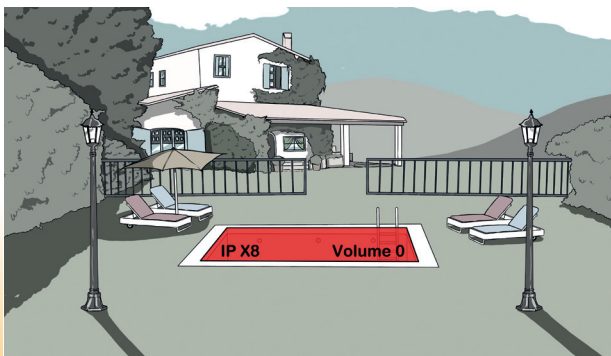
Nestes locais e nos seus volumes envolventes, existem regras específicas a considerar, nomeadamente na classificação das influências externas.

É importante que em função do volume, as canalizações, a aparelhagem e os aparelhos de utilização, possuam um código IP apropriado.



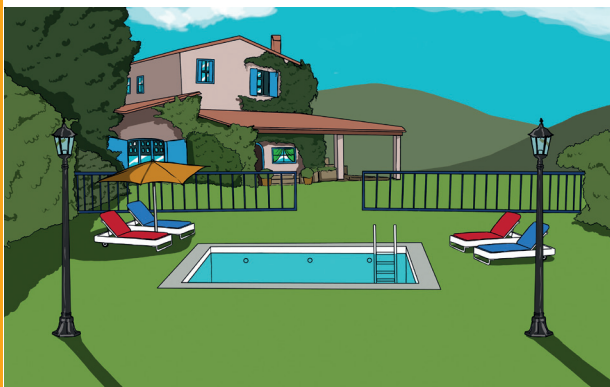
Nesta ficha considerou-se o caso mais comum de uma piscina privada, situada abaixo do pavimento em que o seu volume 2 pode ser lavado com jactos de água.

No verso indicam-se os critérios de aferição dos volumes 0, 1 e 2, bem como os respectivos valores mínimos dos códigos IP regulamentamente aceites.



Nestes locais os riscos de choque eléctrico são acrescidos devido à redução da resistência eléctrica do corpo humano no seu contacto com o potencial da terra.

Na presente ficha considerou-se o caso mais comum de uma piscina privada, situada abaixo do pavimento, em que o seu volume 2 pode ser lavado com jactos de água.



Em função do volume, poderá ser necessário recorrer separadamente ou em simultâneo a:

- aparelhos de corte automático sensíveis à corrente diferencial residual, de alta sensibilidade (diferenciais—DR);
- isolamento equivalente à classe II (CII);
- alimentações a tensão reduzida de segurança (TRS) ;
- equipamentos da classe II;
- equipamentos da classe III (CIII).

No verso desta ficha são apresentadas tabelas que sintetizam para os volumes definidos na ficha C3, quais os cuidados a ter na implementação da canalização, da aparelhagem e dos aparelhos de utilização.

	Volume 0
Canalizações	<ul style="list-style-type: none"> da CII ou isolamento equivalente e só as indispensáveis para alimentar aparelhos neste volume
Aparelhagem	<ul style="list-style-type: none"> proibido
Aparelhos de utilização	<ul style="list-style-type: none"> só fixos e destinados a serem usados nas piscinas se: <ol style="list-style-type: none"> colocados atrás de vigias estanques em galerias técnicas imersos alimentados a TRS⁽¹⁾

	Volume 1
Canalizações	<ul style="list-style-type: none"> da CII ou isolamento equivalente e só as indispensáveis para alimentar aparelhos nos volumes 0 ou 1
Aparelhagem	<ul style="list-style-type: none"> só tomadas que não possam ficar fora deste volume, localizadas a mais de 1,25 m do bordo da piscina e até 0,3 m acima do pavimento se: <ol style="list-style-type: none"> alimentadas a TRS⁽¹⁾ protegidas por DR com $I\Delta n \leq 30 \text{ mA}$
Aparelhos de utilização	<ul style="list-style-type: none"> fixos e destinados a serem usados nas piscinas alimentados a TRS⁽¹⁾

	Volume 2
Canalizações	<ul style="list-style-type: none"> da CII ou isolamento equivalente
Aparelhagem	<ul style="list-style-type: none"> alimentada individualmente por transformador de separação alimentada a TRS⁽²⁾ protegida por DR com $I\Delta n \leq 30 \text{ mA}$
Aparelhos de utilização	<ul style="list-style-type: none"> da classe II se de iluminação da classe I se protegidos por DR com $I\Delta n \leq 30 \text{ mA}$ alimentados a TRS⁽²⁾

(1) não superior a 12 V em corrente alternada ou a 30 V em corrente contínua

(2) não superior a 50 V em corrente alternada ou a 120 V em corrente contínua